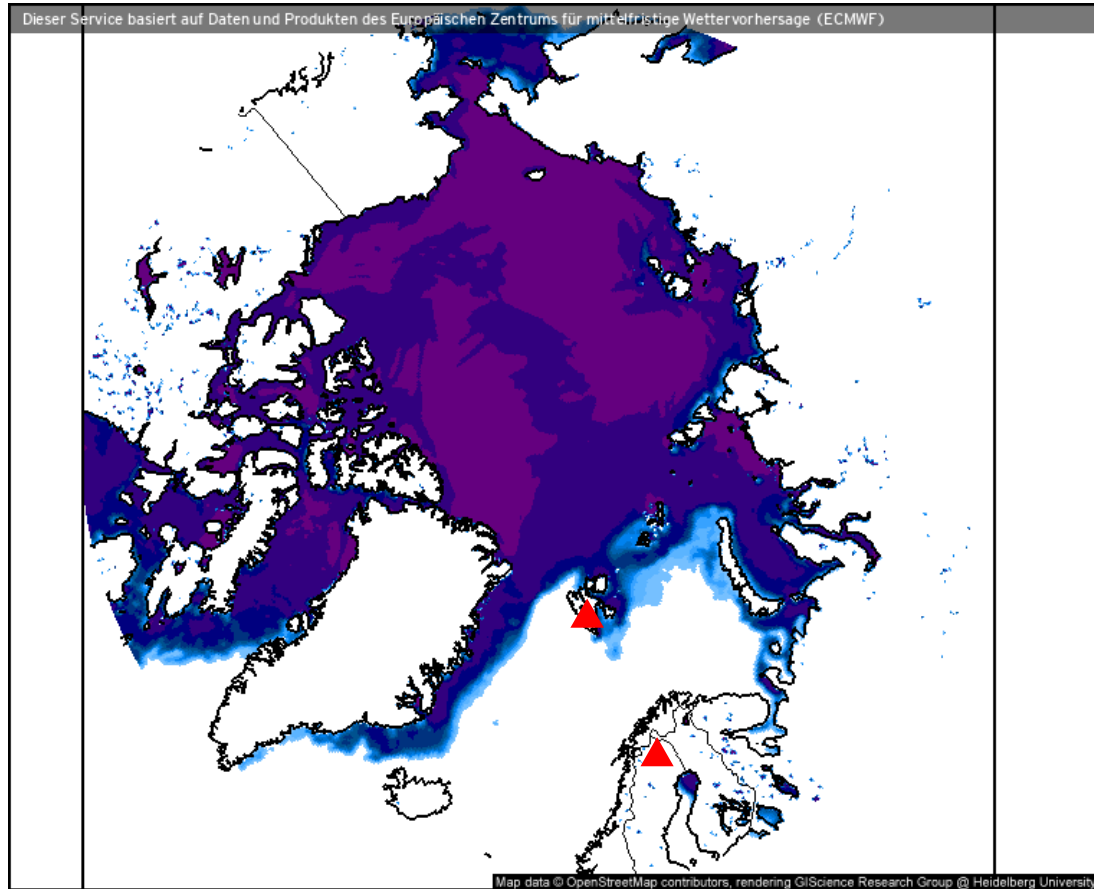


Weather observations

15.04.2021

Marcus | Johannes

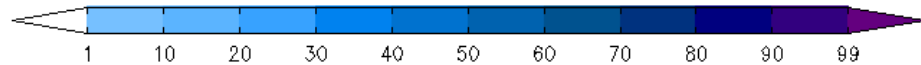
Sea ice cover (15.04.2021 12 UTC)



- Still pronounced Whaler's Bay polynia
- Ice east of Svalbard is slowly decreasing

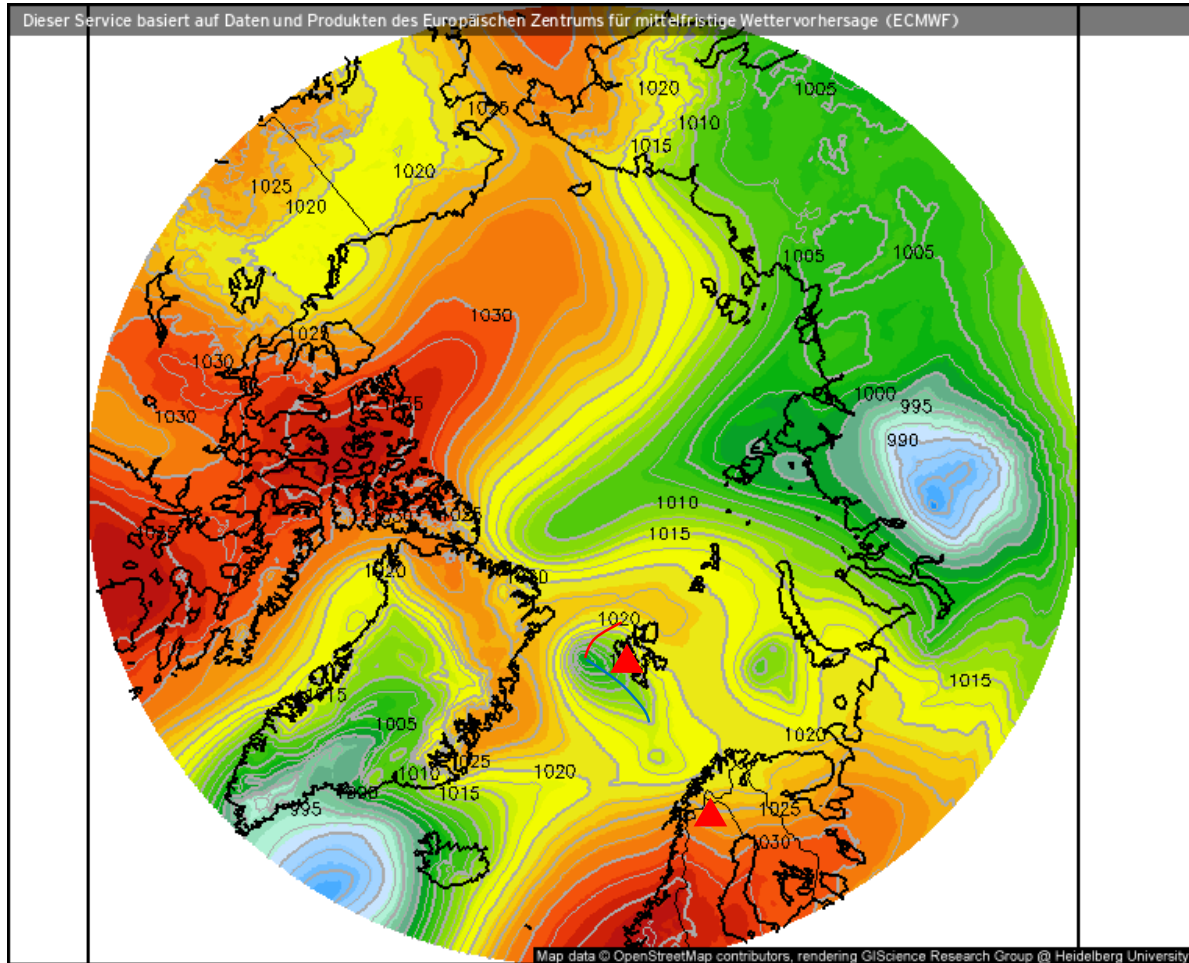
Eisbedeckung (Meere und Seen) (%)

Prognose für
Do. 15.04.2021, 14:00 Uhr MESZ



Nordpol
ECMWF/Global Euro HD vom 15.04.2021/00Z

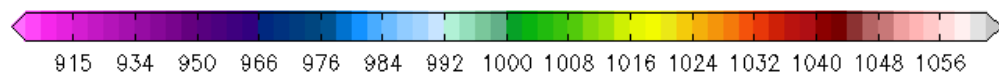
Surface air pressure (15.04.2021 12 UTC)



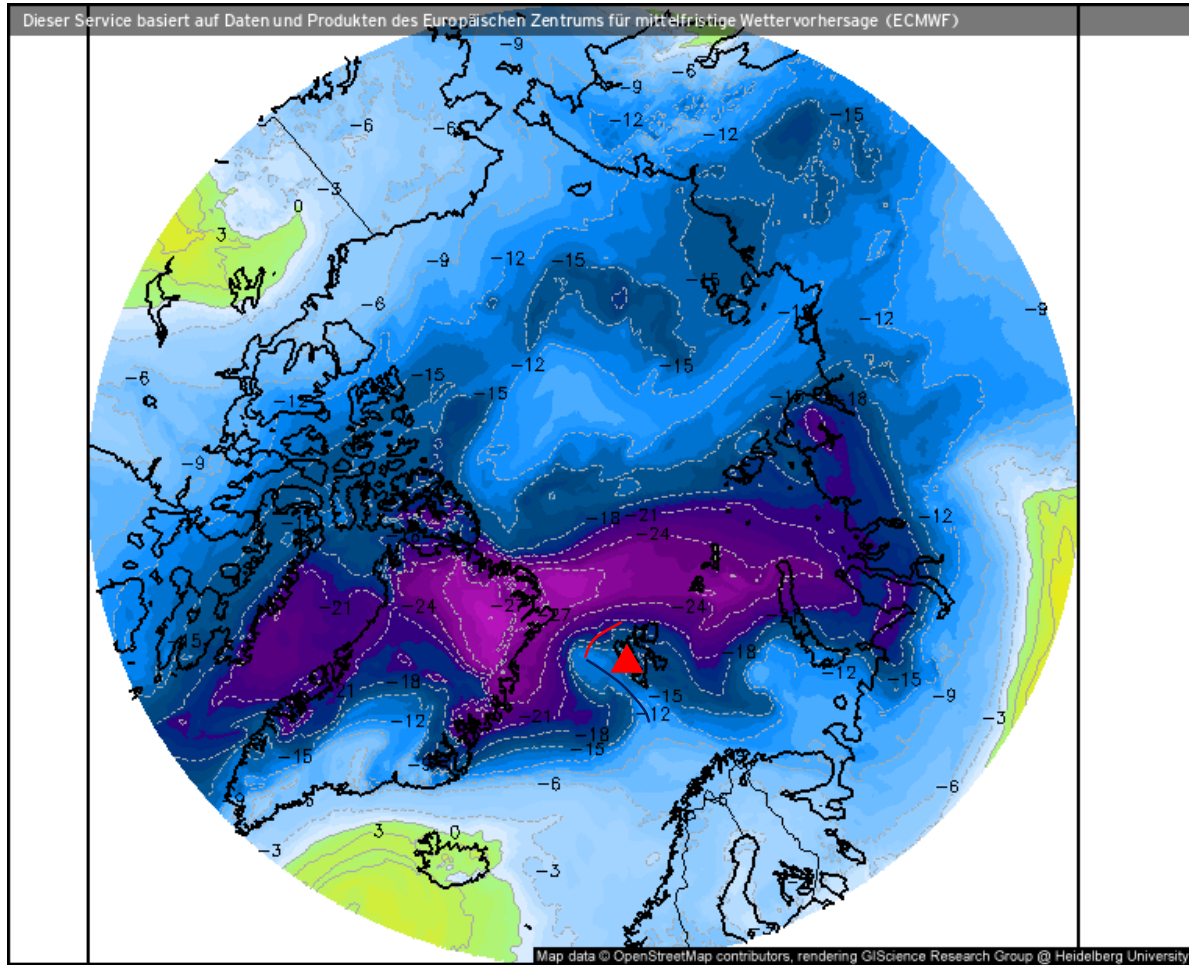
- North of Svalbard is influenced by two low pressure systems

Luftdruck auf Meereshöhe (hPa)

Prognose für
Do. 15.04.2021, 14:00 Uhr MESZ

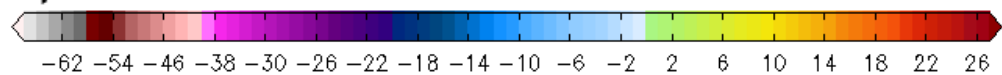


Temperature 850 hPa (15.04.2021 12 UTC)



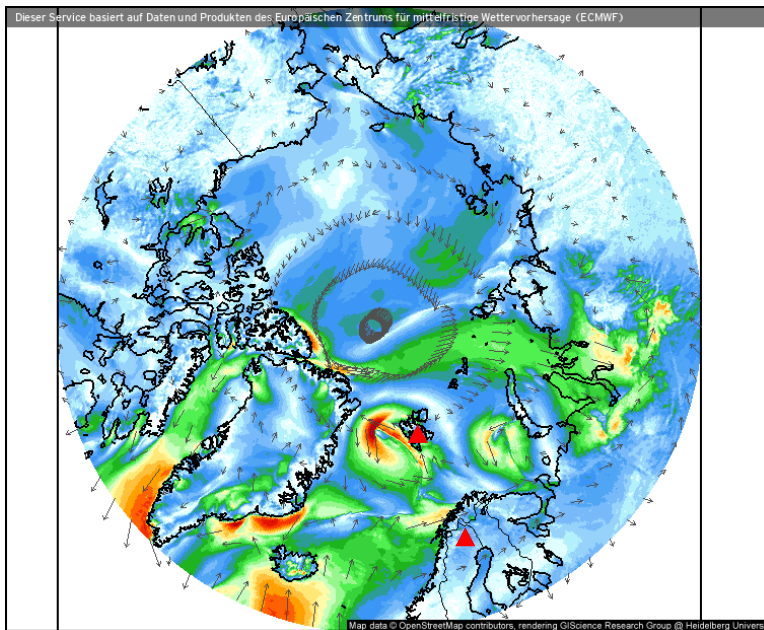
Temperatur, 850hPa (°C)

Prognose für
Do. 15.04.2021, 14:00 Uhr MESZ

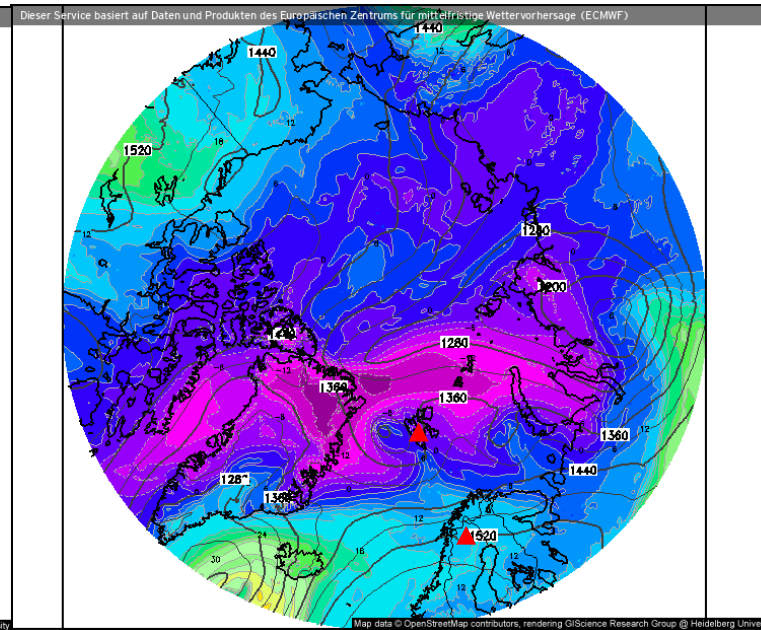


Wind, θ_{eq} , z, IWV (15.04.2021 12 UTC)

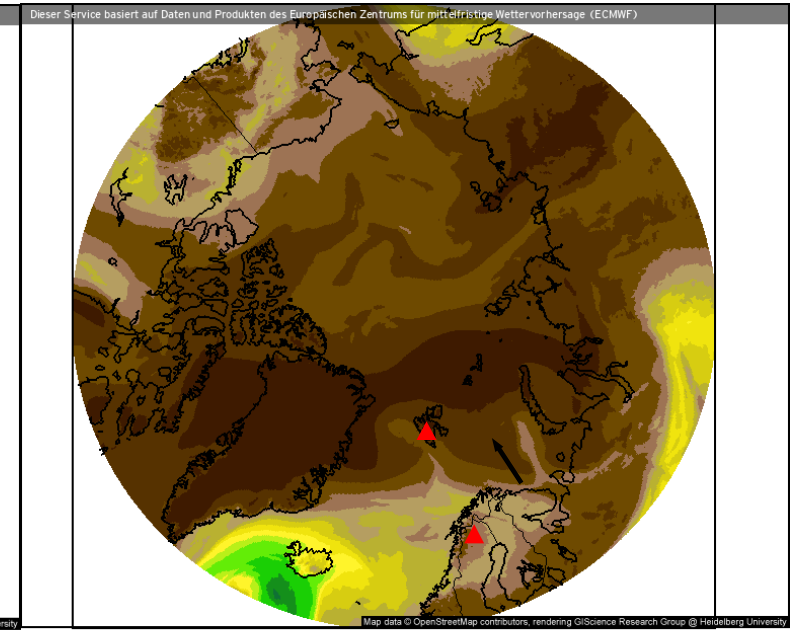
Wind speed and streamlines



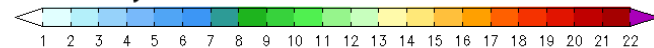
Theta-E and geopotential (850 hPa)



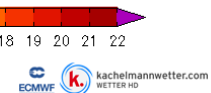
Precipitable water



Windrichtung und Windmittel (m/s)



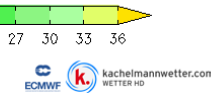
Prognose für Do. 15.04.2021, 14:00 Uhr MESZ



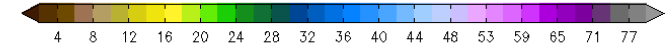
Theta-E und Geopot, 850hPa (°C)



Prognose für Do. 15.04.2021, 14:00 Uhr MESZ



Atmosphärisches Niederschlagswasser (mm)



Prognose für 15.04.2021, 14:00 Uhr MESZ



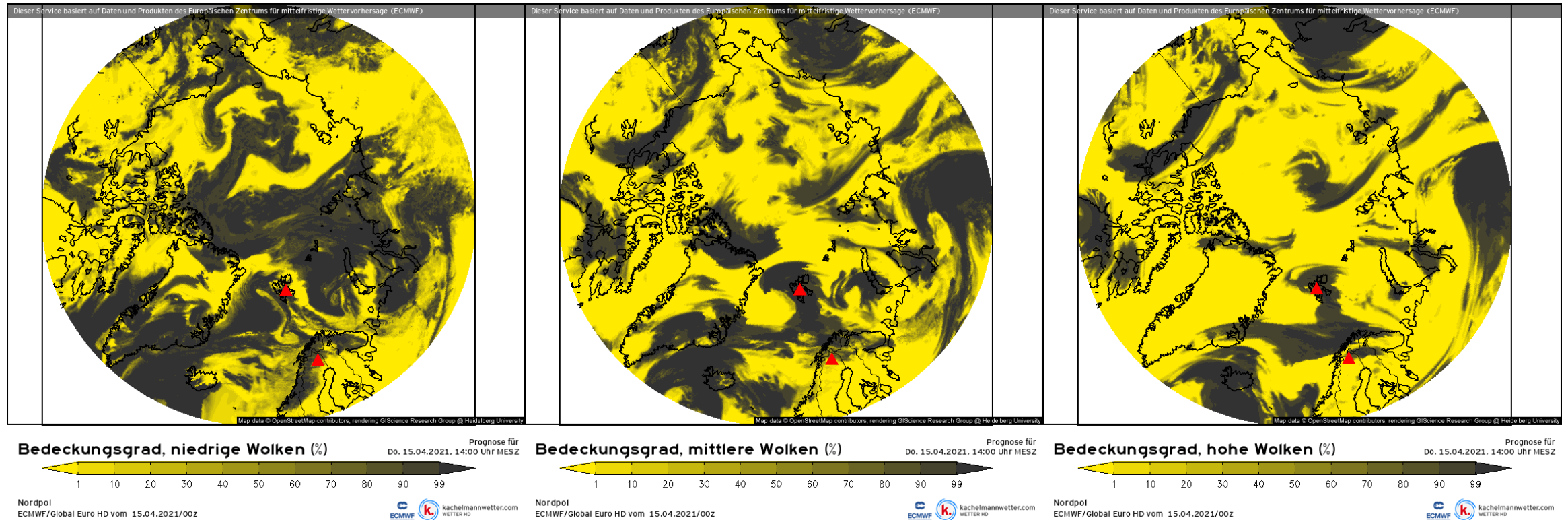
- Cold air outbreak west of Svalbard
- Stronger winds over Fram Strait

Clouds (15.04.2021 12 UTC)

Low-level clouds

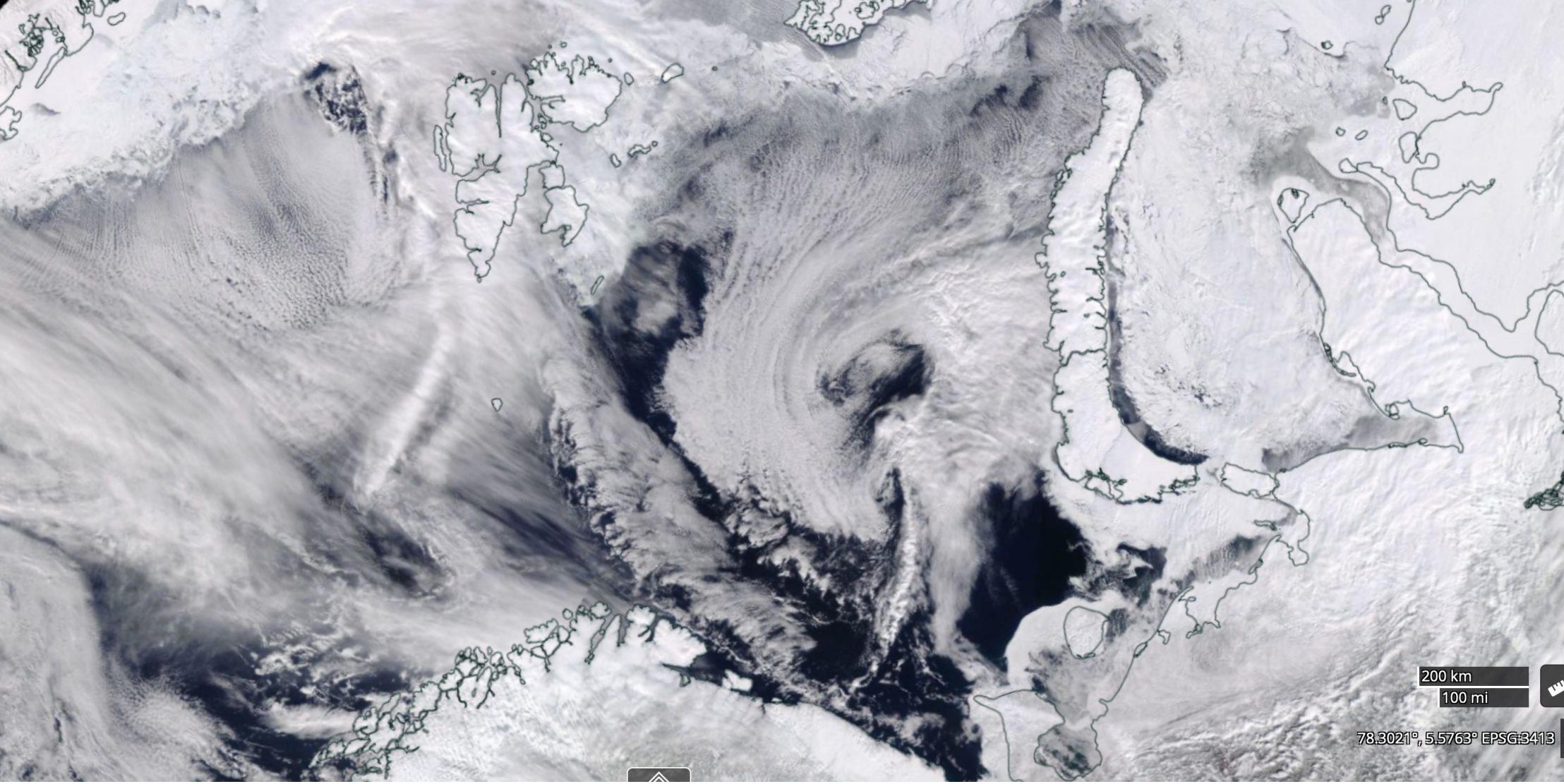
Mid-level clouds

High-level clouds

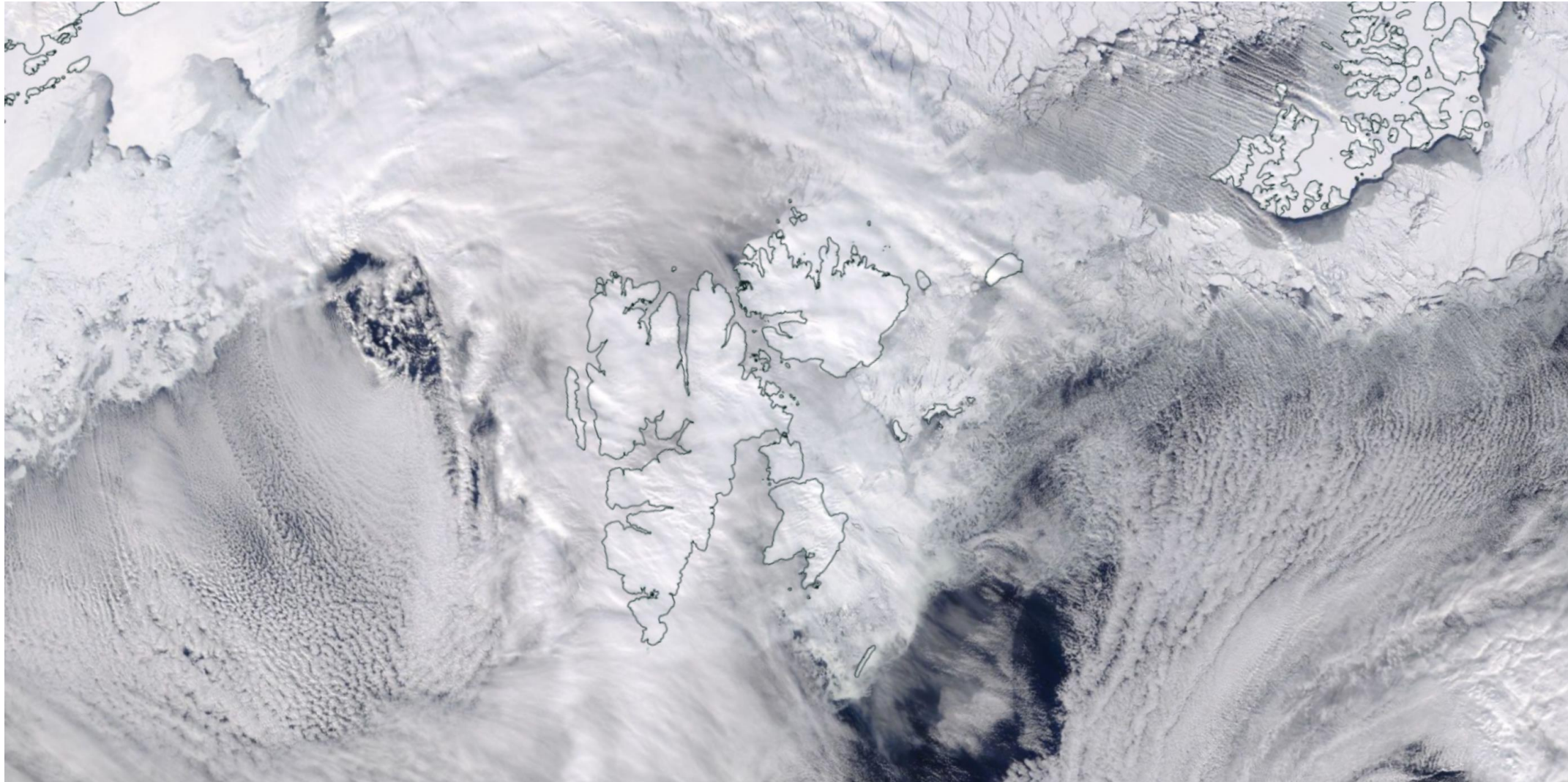


- Svalbard covered by low-,mid- and high-level clouds

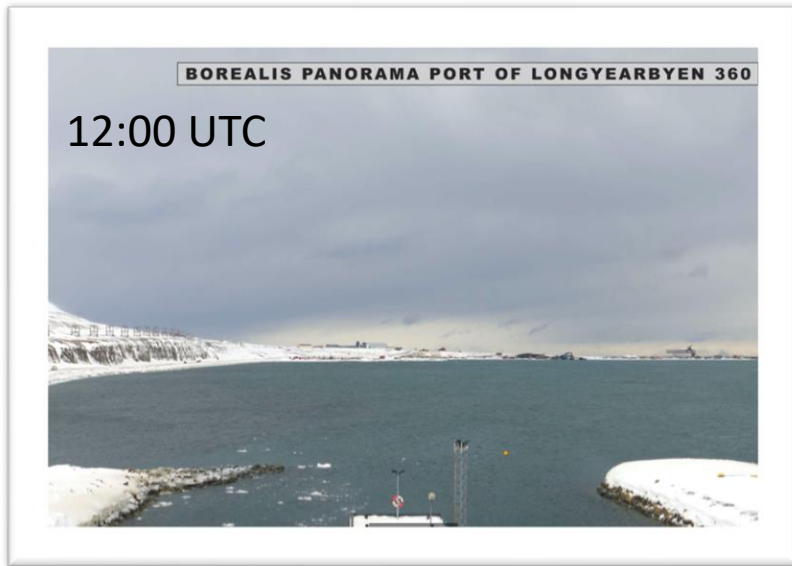
VIIRS (NOAA-20) (15.04.2021)



VIIRS (NOAA-20) (15.04.2021)



Airport situation: Longyearbyen (15.04.2021)



- Snow in the afternoon
- Bad landing conditions ?

Flughafen Longyearbyen
 Longyearbyen, Norwegen
 Breite: 78-15N, Länge: 015-28E, Höhe: 2 m

Beobachtung
 Neuester Wetterbericht von vor 27 Minuten, um 11:50 UTC

Wind 19 kt aus Ost/Südost
 Temperatur -9°C
 Luftfeuchtigkeit 67%
 Luftdruck 1013 hPa
 Sichtweite 10 km oder mehr

Leicht bewölkt in der Höhe von 2000 ft
 Aufgelockert bewölkt in der Höhe von 3000 ft
 Durchbrochene Bewölkung in der Höhe von 10000 ft

Schneefegen

Maßeinheiten ändern

Zeit: 14:17 (12:17 UTC)

Prognose
 Gültige Prognose vom 15 um 12 UTC bis 16 um 12 UTC

Wind 9 kt aus Südost
 Sichtweite 10 km oder mehr

Leicht bewölkt in der Höhe von 1000 ft
 Durchbrochene Bewölkung in der Höhe von 2000 ft

Zeitweise vom 15 um 12 UTC bis 15 um 19 UTC

Wind 25 kt aus Südost, Böen bis zu 35 kt

Schneefegen

Wahrscheinlichkeit 30% :

Zeitweise vom 15 um 12 UTC bis 15 um 19 UTC

Sichtweite: 4000 m

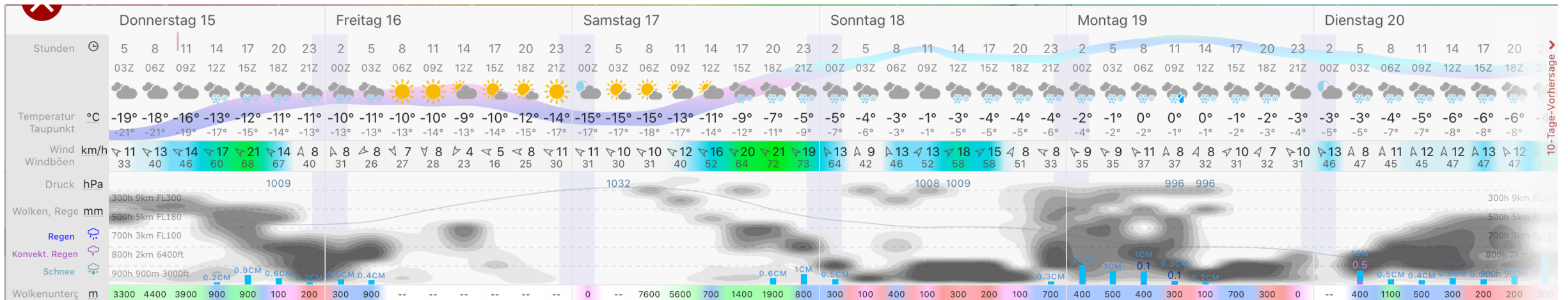
Schnee leicht, Schneetreiben

Zeitweise vom 15 um 19 UTC bis 15 um 24 UTC

Wind 15 kt aus Süd/Südwest

Schneefegen

TAF: ENSB 1512/1612 13009KT 9999
 FEW010 BKN020 TEMPO 1512/1519
 14025G35KT DRSN PROB30 TEMPO
 1512/1519 4000 -SN BLSN TEMPO
 1519/1524 20015KT DRSN



Airport situation: Kiruna (15.04.2021)

- Good visibility, few clouds
- Good flight conditions

Flughafen Kiruna

Kiruna, Schweden

Breite: 67-49N, Länge: 020-20E, Höhe: 452 m

Beobachtung

Neuester Wetterbericht von vor **28** Minuten, um **11:50 UTC**

Wind **10 kt** aus **West**

Temperatur **6°C**

Luftfeuchtigkeit **56%**

Luftdruck **1023 hPa**

Sichtweite **10 km** oder mehr

keine Wolken unter 1500 m und keine Kumulonimbus oder Gewitterwolken

Zeit: 14:18 (12:18 UTC)

Prognose

Neuester Wetterbericht von vor **48** Minuten, um **11:30 UTC**

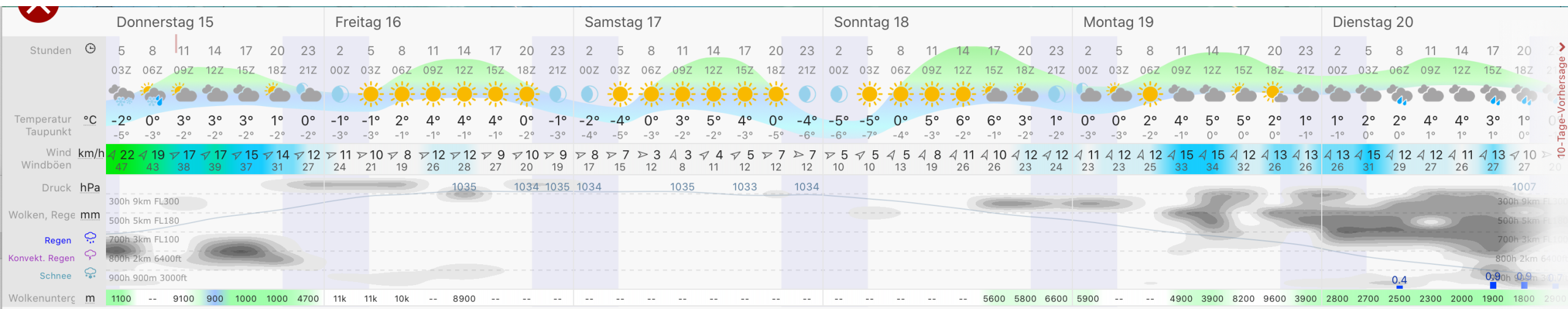
Gültige Prognose vom 15 um 12 UTC bis 15 um 20 UTC

Wind **13 kt** aus **West**, Böen bis zu **23 kt**

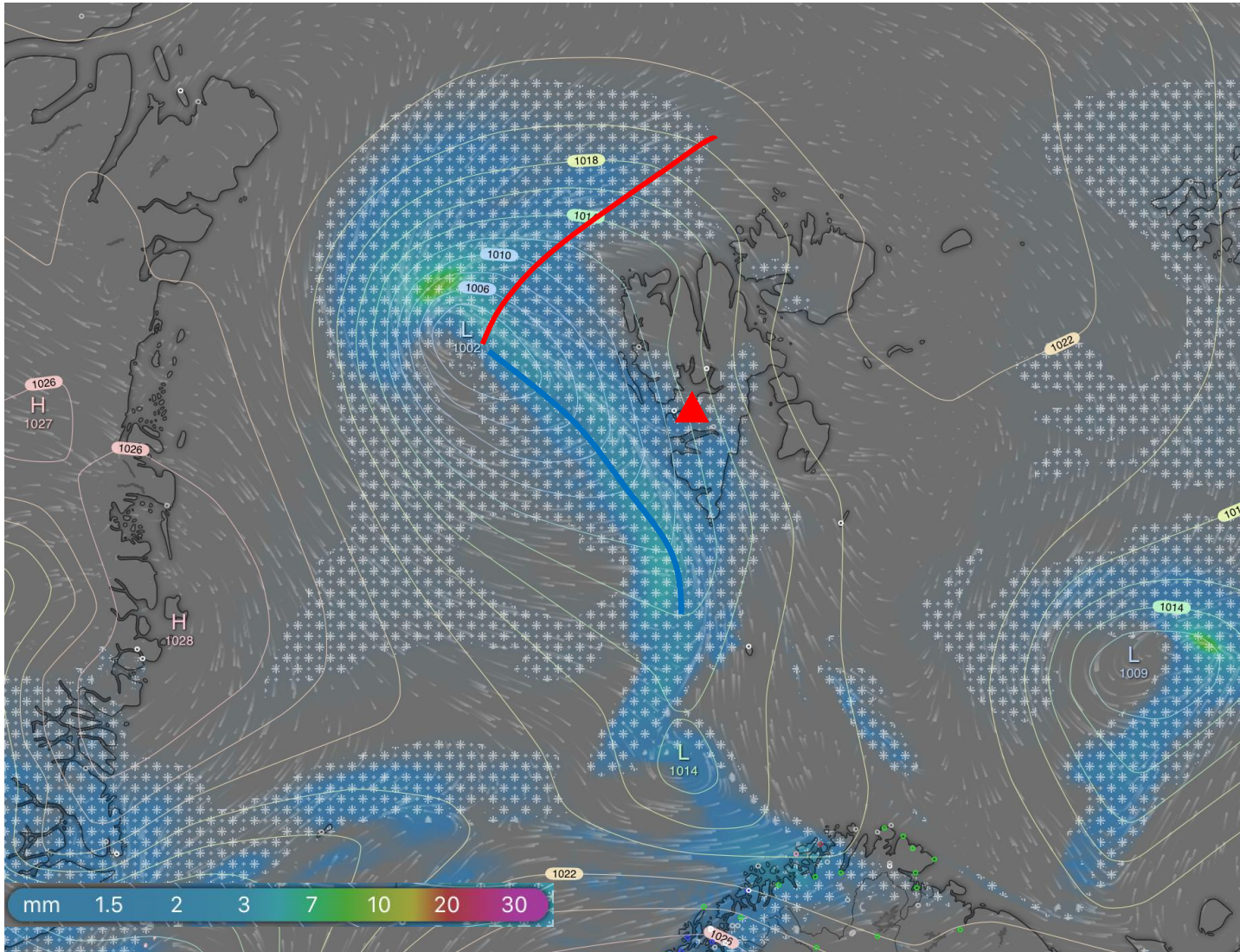
Sichtweite **10 km** oder mehr

keine Wolken unter 1500 m und keine Kumulonimbus oder Gewitterwolken

TAF: ESNQ 151130Z 1512/1520 27013G23KT CAVOK



Windy precipitation (15.04.2021)



Summary

- Cold air outbreak west of Svalbard
- Even takeoff conditions at LYR might be fine, landing might be a problem because of snow.