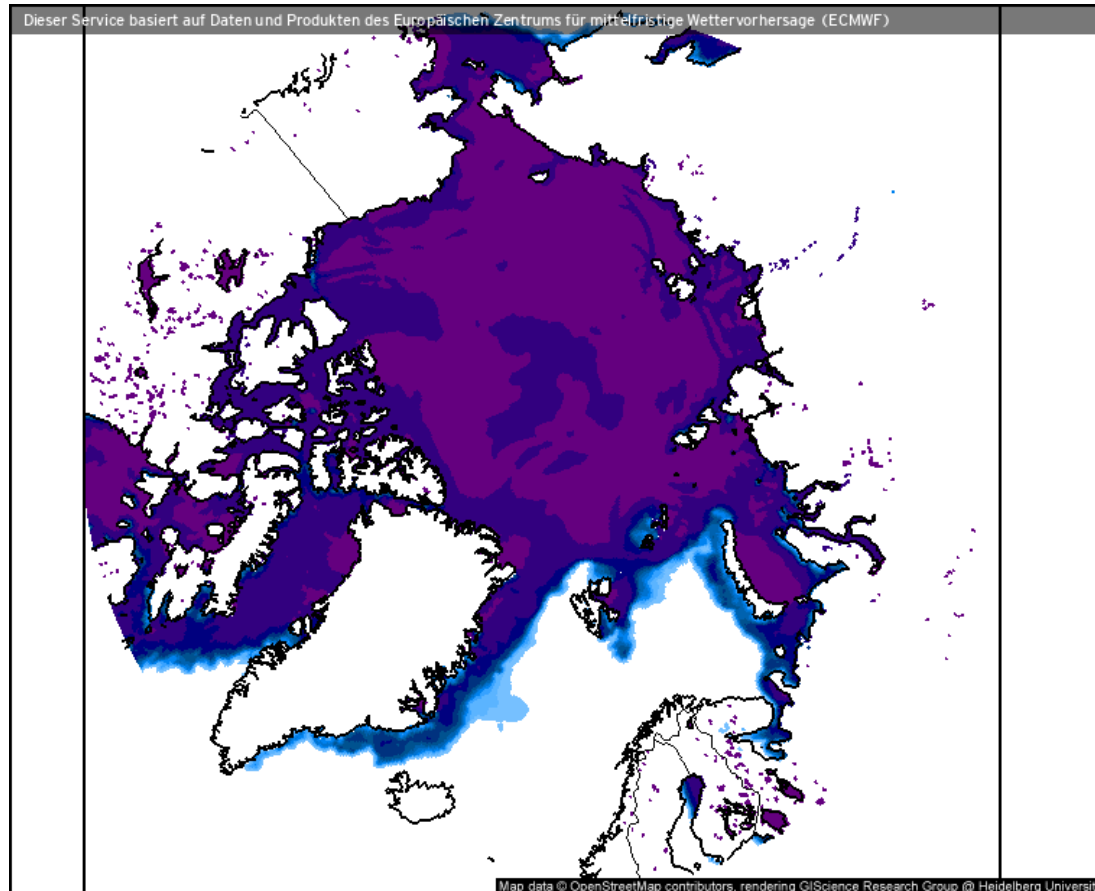


Weather observations
04.04.2021

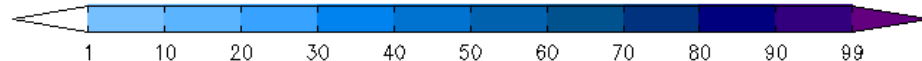
Sea ice cover (04.04.2021 12 UTC)



- Pronounced Whaler's Bay polynia
- Sea ice cover increase East of Greenland

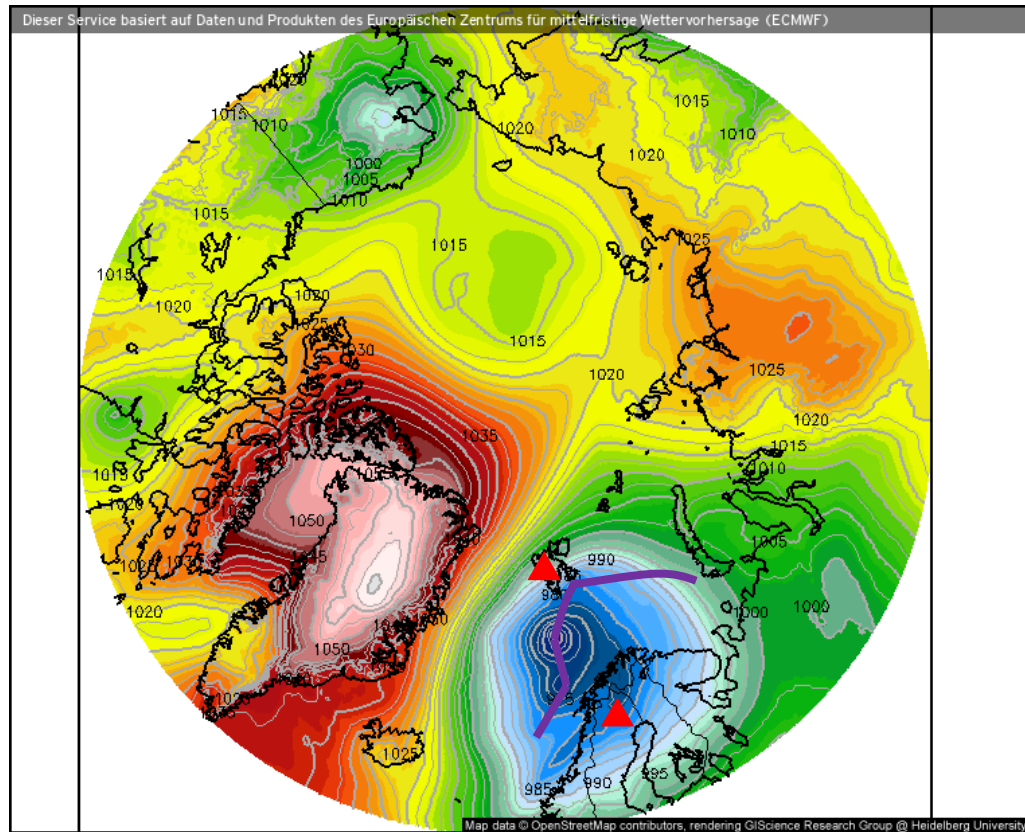
Eisbedeckung (Meere und Seen) (%)

Prognose für
So. 04.04.2021, 14:00 Uhr MESZ

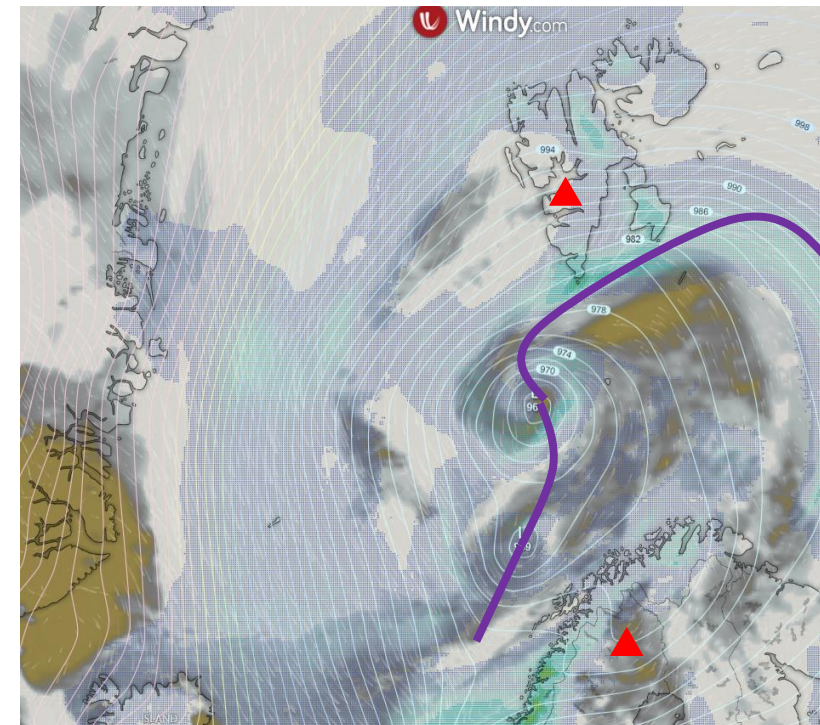


Nordpol
ECMWF/Global Euro HD vom 04.04.2021/12z

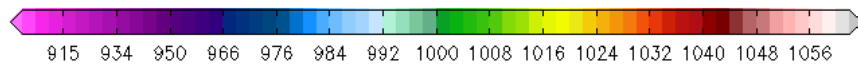
Surface air pressure (04.04.2021 12 UTC)



- Low south of Svalbard intensifies
- High over Greenland intensifies
- Massive CAO situation



Luftdruck auf Meereshöhe (hPa)



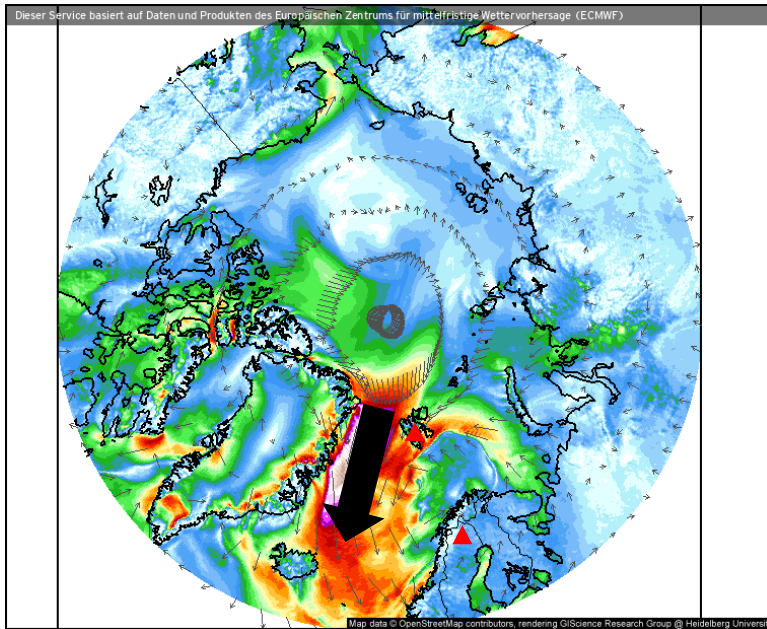
Prognose für
So. 04.04.2021, 14:00 Uhr MESZ

Nordpol
ECMWF/Global Euro HD vom 04.04.2021/12z

ECMWF kachelmannwetter.com
WETTER HD

04.04.2021 12 UTC

Wind speed and streamlines



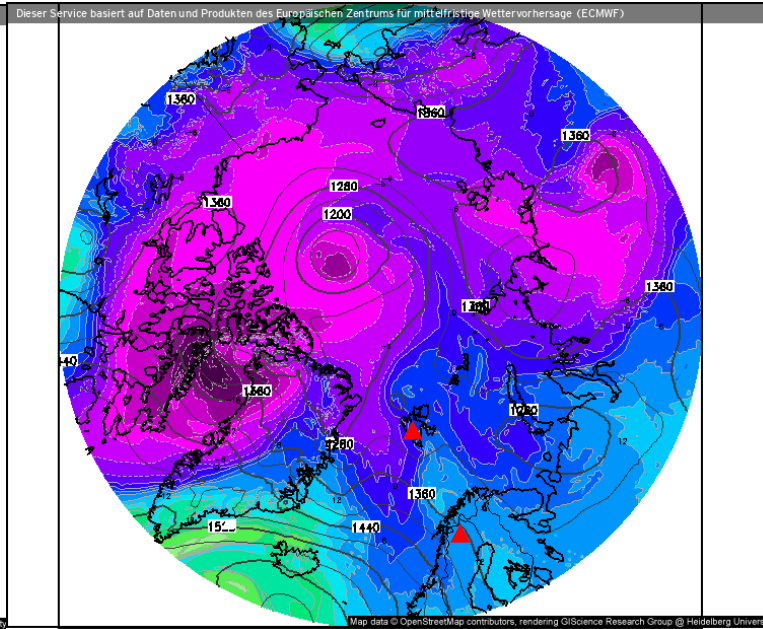
Windrichtung und Windmittel (m/s)



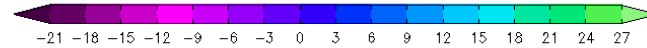
Nordpol
ECMWF/Global Euro HD vom 04.04.2021/12z

Prognose für
So. 04.04.2021, 14:00 Uhr MESZ
ECMWF kachelmannwetter.com
WETTER HD

Theta-E and geopotential (850 hPa)



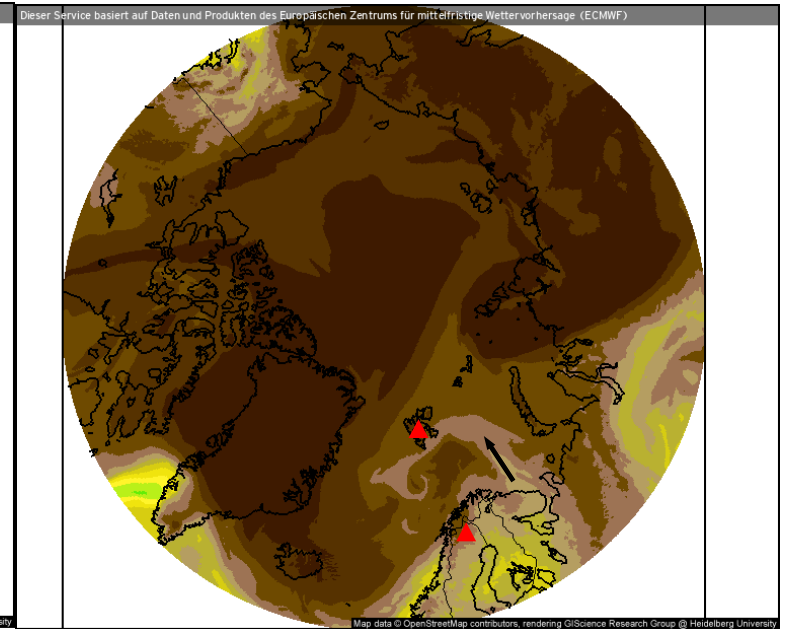
Theta-E und Geopot, 850hPa (°C)



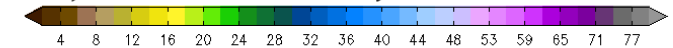
Nordpol
ECMWF/Global Euro HD vom 02.04.2021/12z

Prognose für
Fr. 02.04.2021, 14:00 Uhr MESZ
ECMWF kachelmannwetter.com
WETTER HD

Precipitable water



Atmosphärisches Niederschlagswasser (mm)



Nordpol
ECMWF/Global Euro HD vom 04.04.2021/12z

Prognose für
04.04.2021, 14:00 Uhr MESZ
ECMWF kachelmannwetter.com
WETTER HD

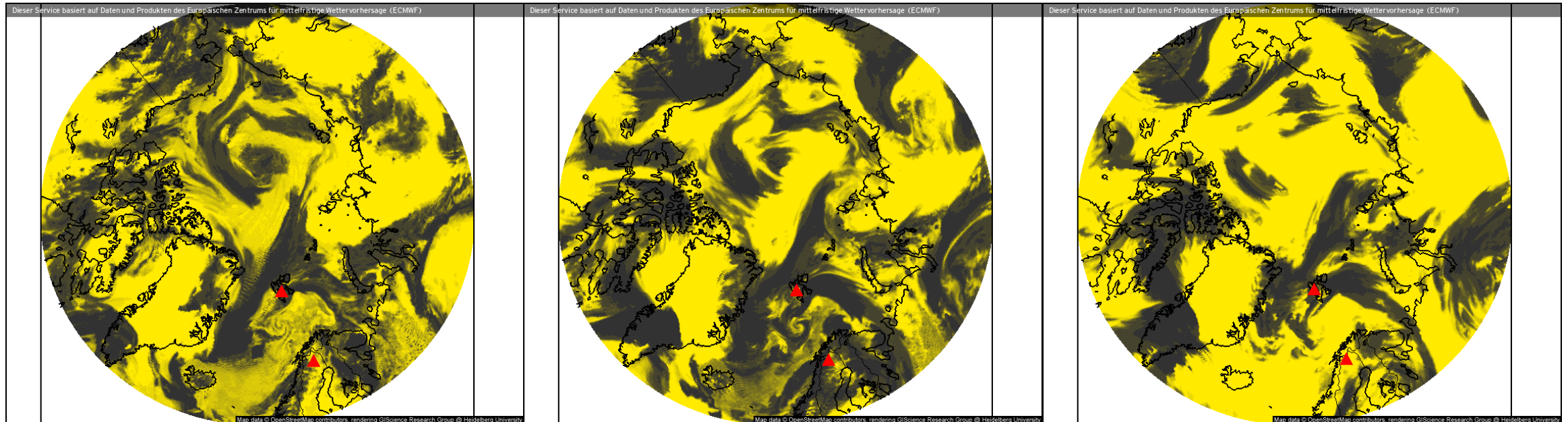
- Massive CAO over Fram Strait
- Slight intrusion of moist air into Barent Sea

Clouds (04.04.21)

Low-level clouds

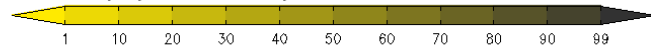
Mid-level clouds

High-level clouds



Bedeckungsgrad, niedrige Wolken (%)

Prognose für
So. 04.04.2021, 15:00 Uhr MESZ

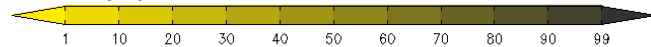


Nordpol
ECMWF/Global Euro HD vom 04.04.2021/12z



Bedeckungsgrad, mittlere Wolken (%)

Prognose für
So. 04.04.2021, 15:00 Uhr MESZ

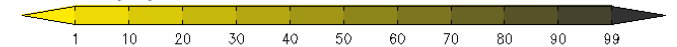


Nordpol
ECMWF/Global Euro HD vom 04.04.2021/12z



Bedeckungsgrad, hohe Wolken (%)

Prognose für
So. 04.04.2021, 15:00 Uhr MESZ

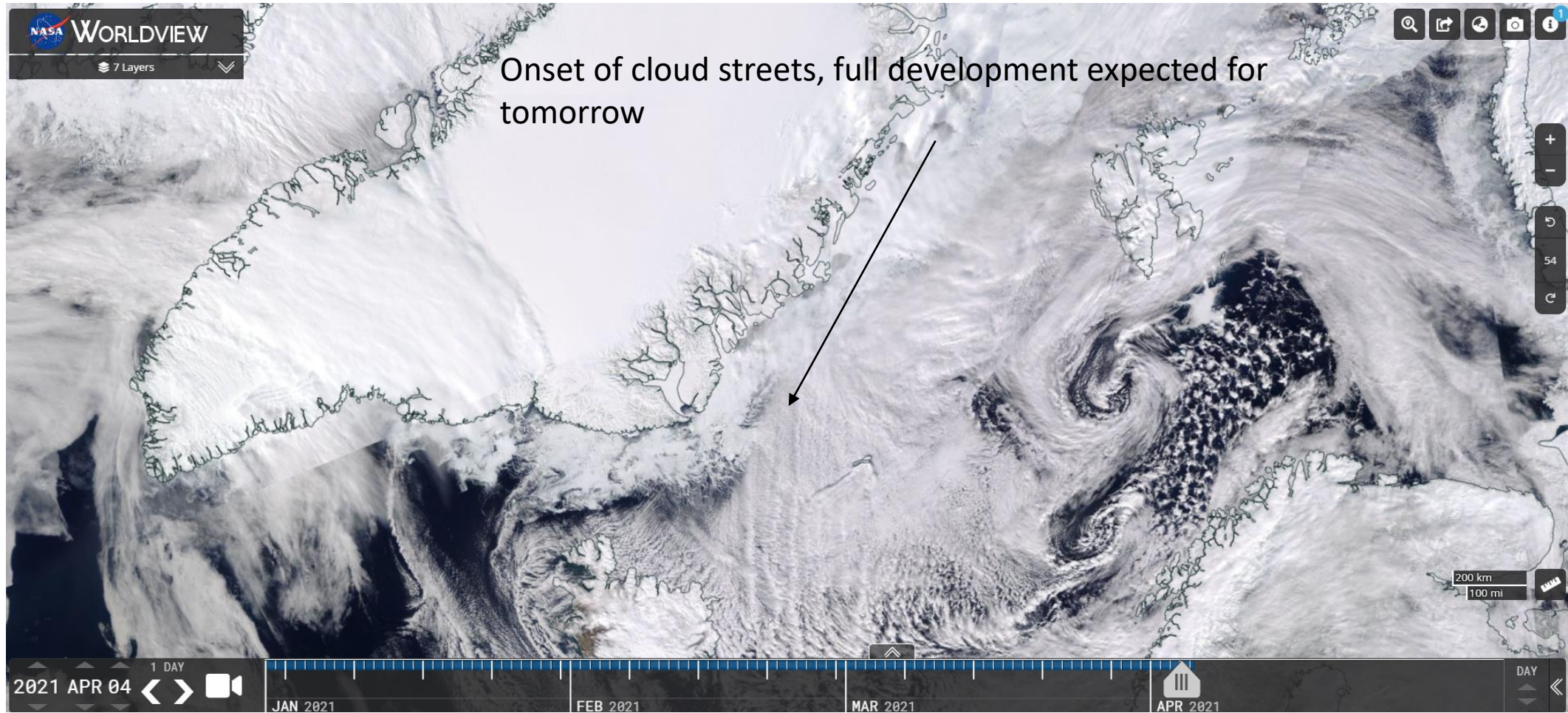


Nordpol
ECMWF/Global Euro HD vom 04.04.2021/12z



- Few clouds over Svalbard

VIIRS (NOAA-20) (04.04.2021)



Airport situation: Longyearbyen (04.04.21)



Flughafen Longyearbyen

Longyearbyen, Norwegen
Breite: 78-15N, Länge: 015-28E, Höhe: 2 m

Beobachtung

Neuester Wetterbericht von vor 27 Minuten, um 13:50 UTC

Wind 28 kt aus Nordost

Temperatur -3°C

Luftfeuchtigkeit 68%

Luftdruck 992 hPa

Sichtweite 10 km oder mehr

Leicht bewölkt in der Höhe von 500 ft
Aufgelockert bewölkt in der Höhe von 1700 ft
Durchbrochene Bewölkung in der Höhe von 3000 ft

Schnee leicht, Schneetreiben

Maßeinheiten ändern

METAR: ENSB 041350Z 05028KT 9999 - SN BLSN FEW005 SCT017 BKN030 M03/M08 Q0992 RMK WIND 1400FT 05028G38KT

Zeit: 16:17 (14:17 UTC)

Prognose

Gültige Prognose vom 04 um 12 UTC bis 05 um 12 UTC

Wind 25 kt aus Ost/Nordost

Sichtweite 10 km oder mehr

Leicht bewölkt in der Höhe von 1000 ft
Durchbrochene Bewölkung in der Höhe von 3000 ft

Zeitweise vom 04 um 12 UTC bis 04 um 24 UTC

Wind 35 kt aus Ost/Nordost, Böen bis zu 45 kt

Sichtweite: 1000 m

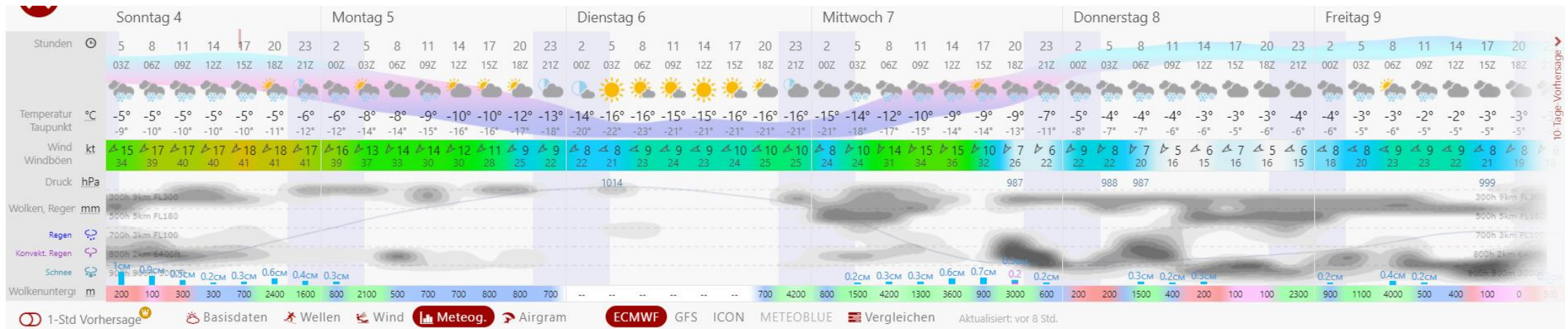
in der Höhe von 1200 ft

Schnee, Schneetreiben

Zeitweise vom 05 um 00 UTC bis 05 um 12 UTC

Wind 12 kt aus Ost/Nordost

TAF: ENSB 0412/0512 07025KT 9999 FEW010 BKN030 TEMPO 0412/0424 07035G45KT 1000 SN BLSN VV012 TEMPO 0500/0512 07012KT



Airport situation: Kiruna (04.04.21)

Flughafen Kiruna

Kiruna, Schweden
 Breite: 67-49N, Länge: 020-20E, Höhe: 452 m

Beobachtung

Neuester Wetterbericht von vor **26 Minuten**, um **13:50 UTC**

Wind **9 kt** aus **West/Südwest**

Temperatur **3°C**

Luftfeuchtigkeit **70%**

Luftdruck **974 hPa**

Sichtweite **10 km** oder mehr

Durchbrochene Bewölkung in der Höhe von **3200 ft**

[Maßeinheiten ändern](#)

METAR: ESNQ 041350Z 24009KT 9999 BKN032 03/M02 Q0974

Zeit: 16:16 (14:16 UTC)

Prognose

Neuester Wetterbericht von vor **2 Stunden** und **46 Minuten**, um **11:30 UTC**

Gültige Prognose vom 04 um 12 UTC bis 04 um 19 UTC

Wind **17 kt** aus **Südwest**

Sichtweite **10 km** oder mehr

Aufgelockert bewölkt in der Höhe von **2500 ft**

Zeitweise vom 04 um 12 UTC bis 04 um 19 UTC

Sichtweite: **3500 m**

Durchbrochene Bewölkung in der Höhe von **1000 ft**

Durchbrochene Bewölkung in der Höhe von **2500 ft, Kumulonimbus.**

Schneeschaer

Übergehend zu vom 04 um 14 UTC bis 04 um 16 UTC

Wind **7 kt** aus **Nord**

TAF: ESNQ 041130Z 0412/0419 22017KT 9999 SCT025 TEMPO 0412/0419 3500 SHSN BKN010 BKN025CB BECMG 0414/0416 35007KT

