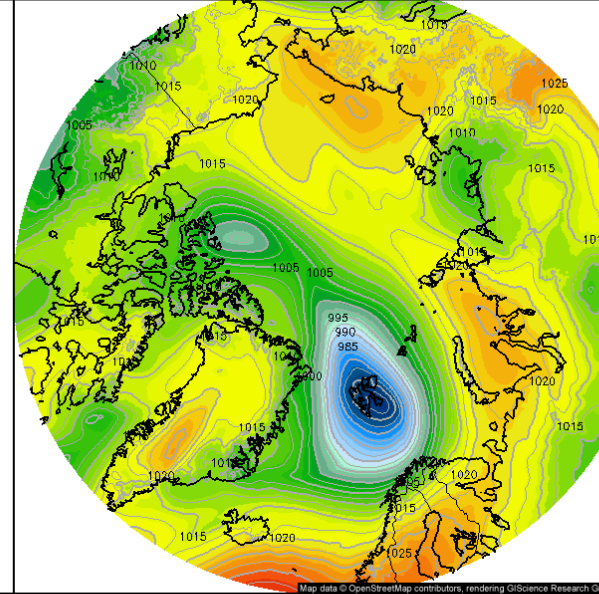


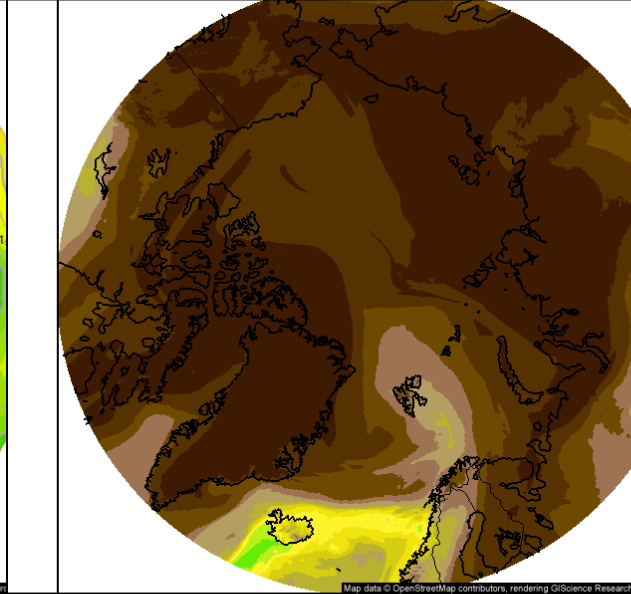


# 2021-03-19 12UTC = T+00h

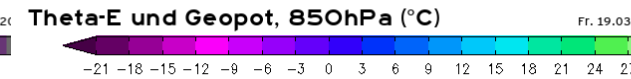
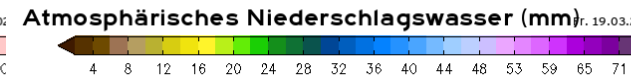
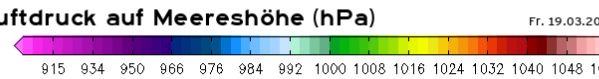
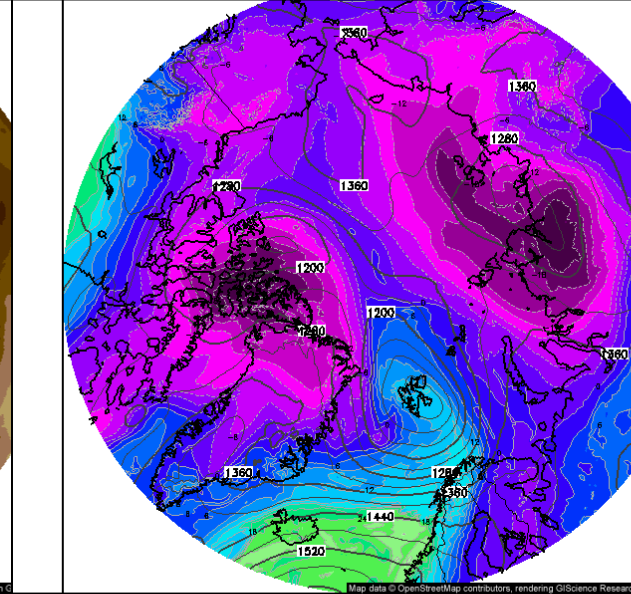
Service basiert auf Daten und Produkten des Europäischen Zentrums für mittelfristige Wettervorhersage (ECMWF)



Dieser Service basiert auf Daten und Produkten des Europäischen Zentrums für mittelfristige Wettervorhersage (ECMWF)



Dieser Service basiert auf Daten und Produkten des Europäischen Zentrums für mittelfristige Wettervorhersage (ECMWF)



dpol  
ECMWF/Global Euro HD vom 18.03.2021/12z

Nordpol  
ECMWF/Global Euro HD vom 18.03.2021/12z

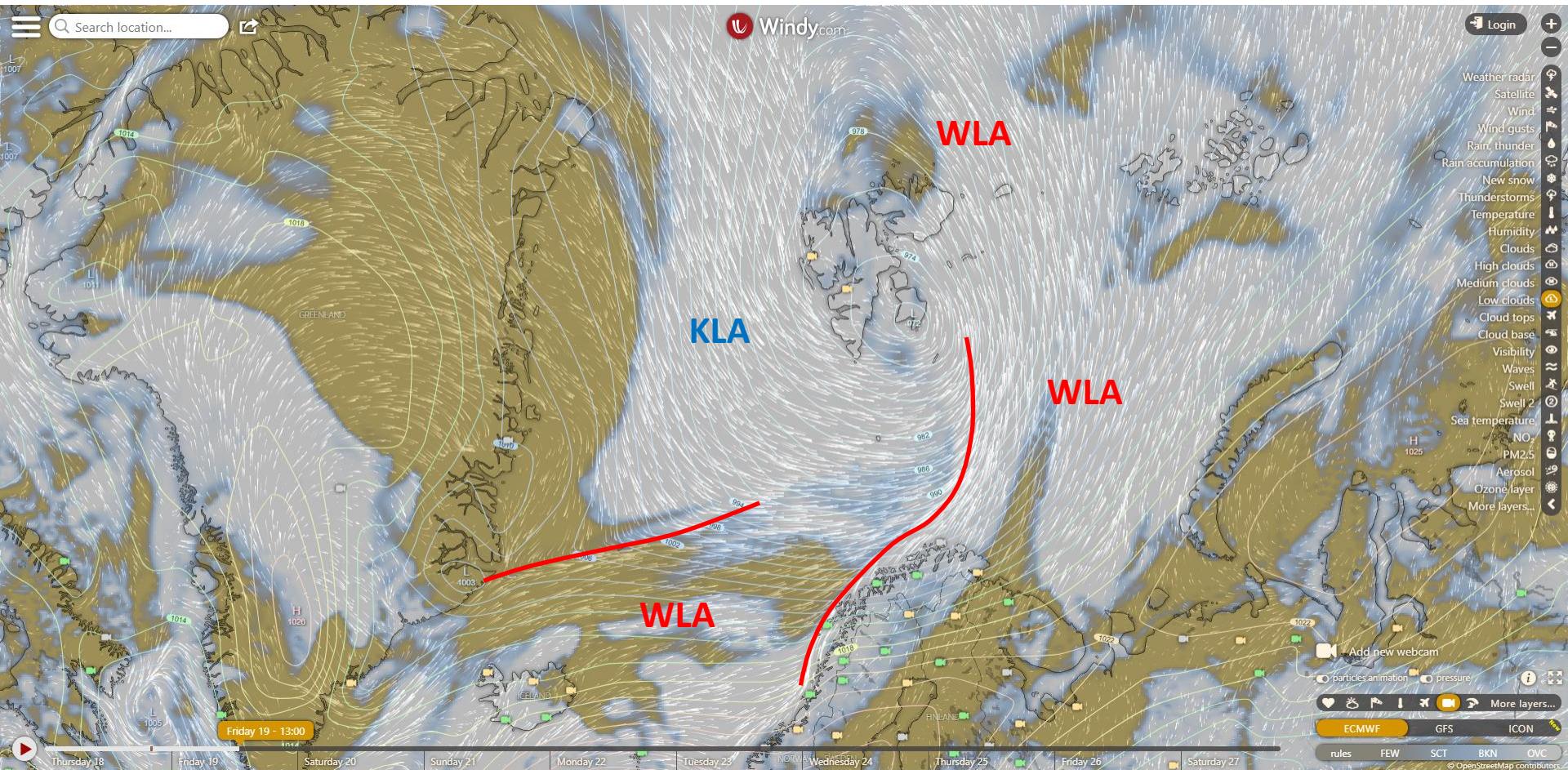
Nordpol  
ECMWF/Global Euro HD vom 18.03.2021/12z

Kachelman  
WETTER HD

- Tiefverlagerung sorgt für KLA W von Svalbard; sehr windig im W von Svalbard!
- Atmosph. River trifft auf Norwegen



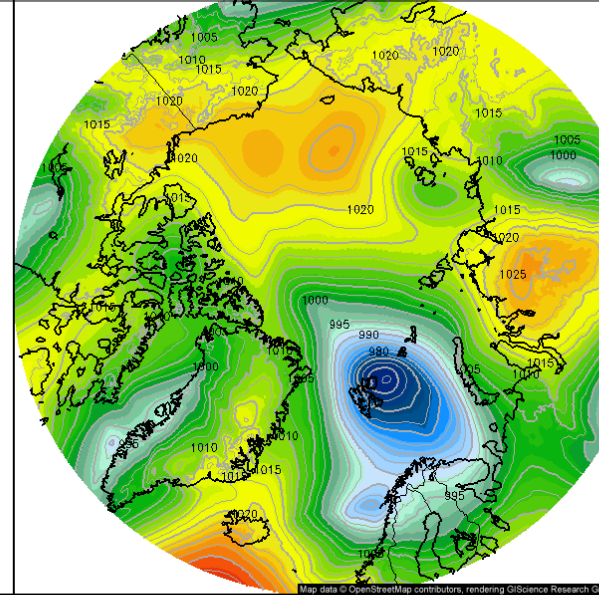
# 2021-03-19 12UTC = T+00h



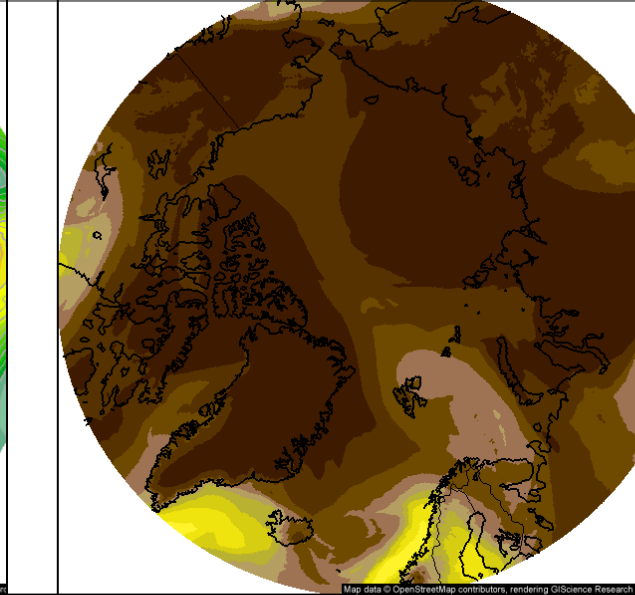


# 2021-03-20 12UTC = T+24h

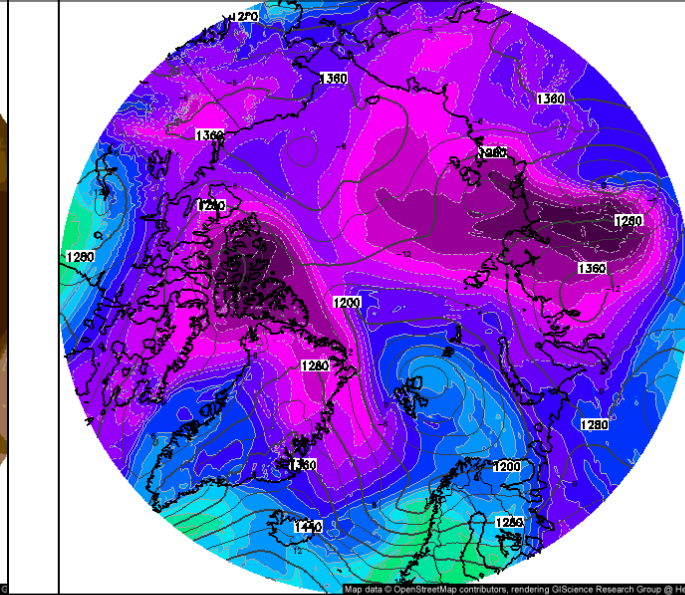
Service basiert auf Daten und Produkten des Europäischen Zentrums für mittelfristige Wettervorhersage (ECMWF)



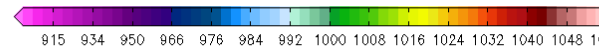
Dieser Service basiert auf Daten und Produkten des Europäischen Zentrums für mittelfristige Wettervorhersage (ECMWF)



Dieser Service basiert auf Daten und Produkten des Europäischen Zentrums für mittelfristige Wettervorhersage (ECMWF)



Luftdruck auf Meereshöhe (hPa)

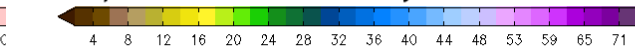


Sa. 20.03.2021

ECMWF/Global Euro HD vom 18.03.2021/12Z



Atmosphärisches Niederschlagswasser (mm)



Sa. 20.03.2021

Nordpol  
ECMWF/Global Euro HD vom 18.03.2021/12Z



Theta-E und Geopot, 850hPa (°C)



Sa. 20.03.2021, 13:00

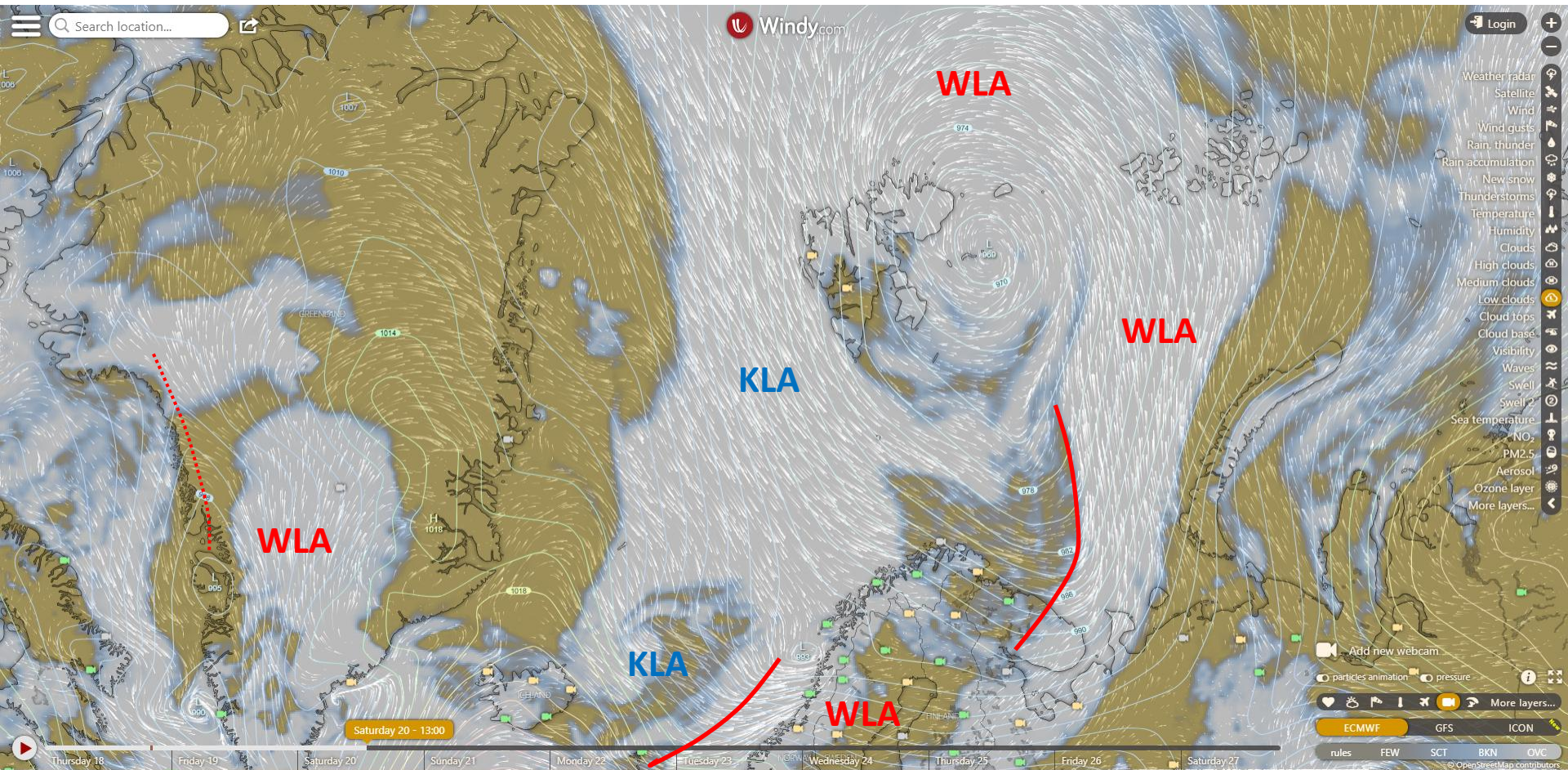
Nordpol  
ECMWF/Global Euro HD vom 18.03.2021/12Z



- Starker Nordwind auf Rückseite des Tiefs; Ost-West  $\Delta T_{850hPa} = 18 \text{ K!}$ ; Randtief von Island
- Mäßiger Niederschlag rund um Svalbard; Unwetterartiger Niederschlag in Norwegen



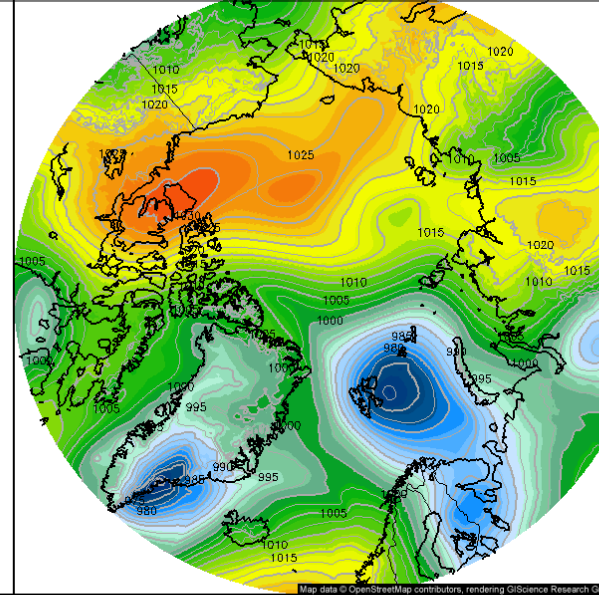
# 2021-03-20 12UTC = T+24h



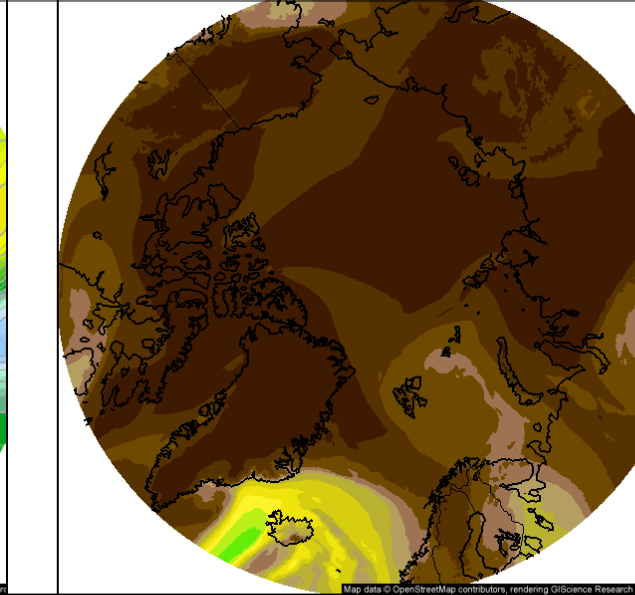


# 2021-03-21 12UTC = T+48h

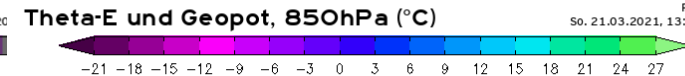
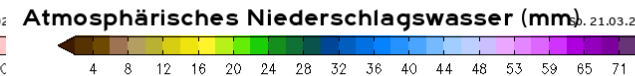
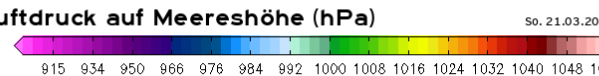
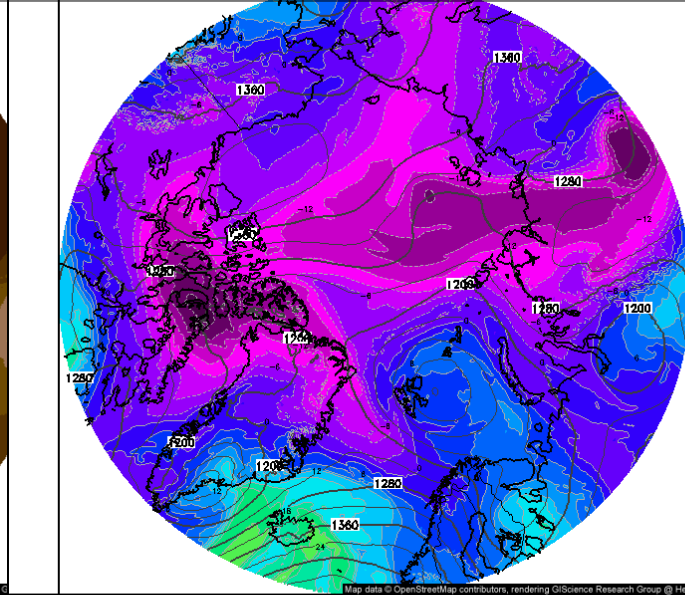
Service basiert auf Daten und Produkten des Europäischen Zentrums für mittelfristige Wettervorhersage (ECMWF)



Dieser Service basiert auf Daten und Produkten des Europäischen Zentrums für mittelfristige Wettervorhersage (ECMWF)



Dieser Service basiert auf Daten und Produkten des Europäischen Zentrums für mittelfristige Wettervorhersage (ECMWF)



dpol  
ECMWF/Global Euro HD vom 18.03.2021/12z

Nordpol  
ECMWF/Global Euro HD vom 18.03.2021/12z

Nordpol  
ECMWF/Global Euro HD vom 18.03.2021/12z

- Svalbard: Wie am Vortag, nur alles etwas moderater; Wolkenstraßen SW von Svalbard möglich
- Neues Tief rollt von Grönland an



# 2021-03-21 12UTC = T+48h

