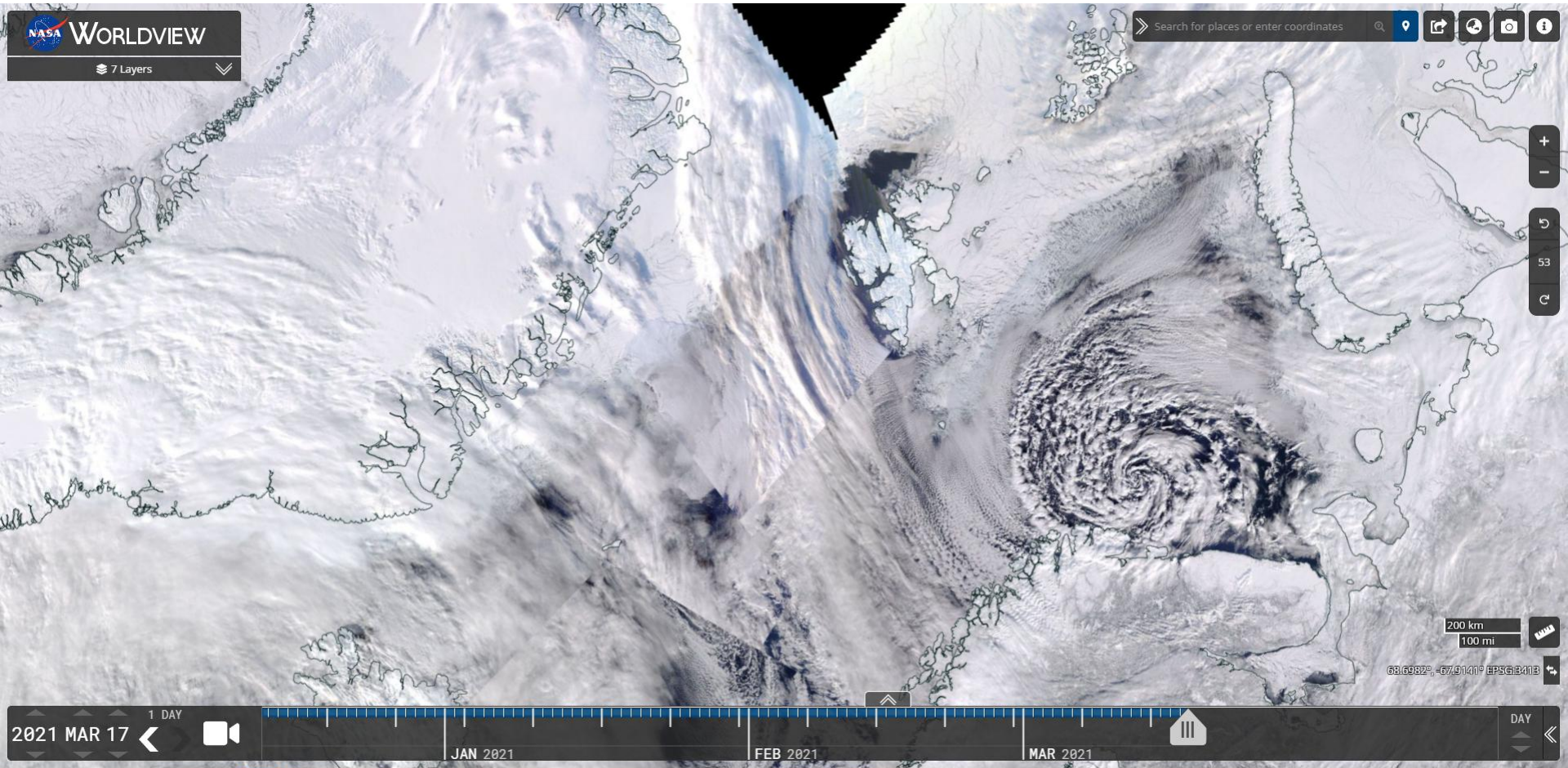
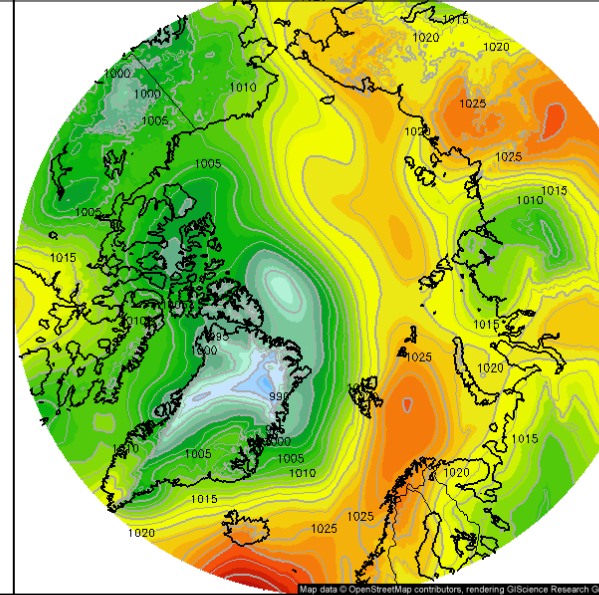


Wednesday, 2021-03-17

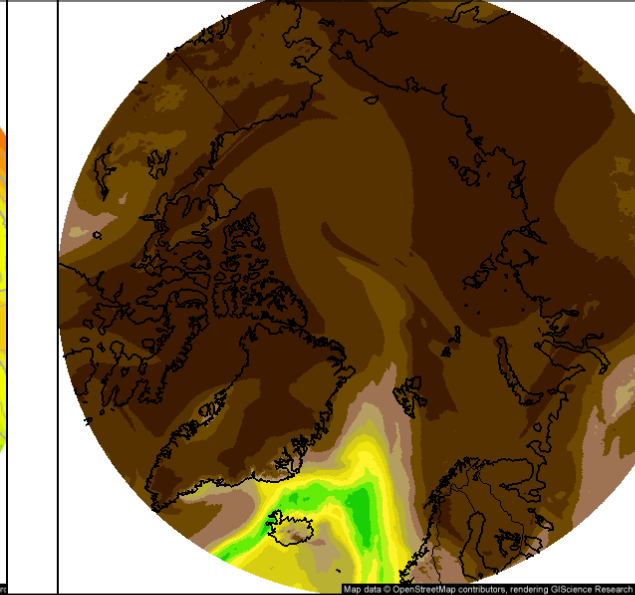


2021-03-18 12UTC = T+00h

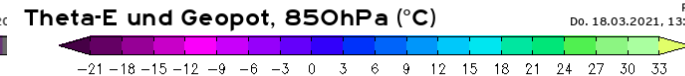
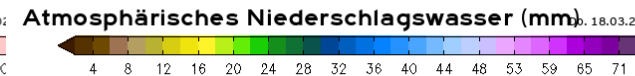
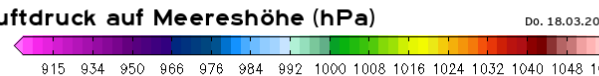
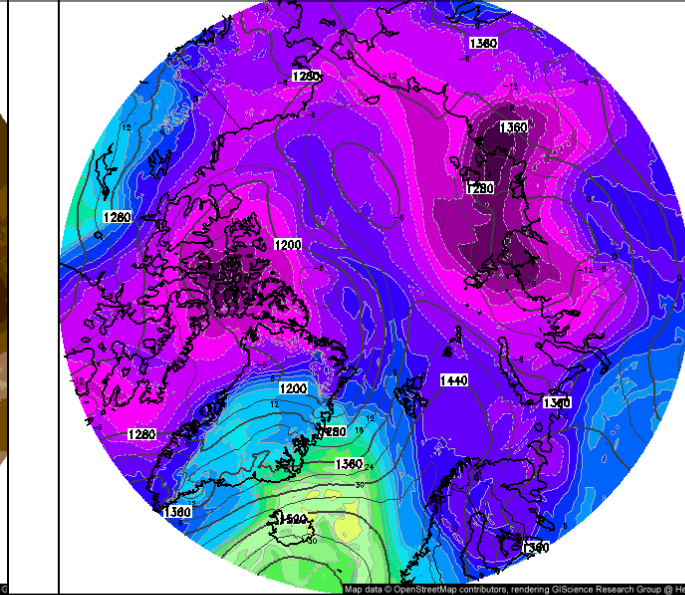
Service basiert auf Daten und Produkten des Europäischen Zentrums für mittelfristige Wettervorhersage (ECMWF)



Dieser Service basiert auf Daten und Produkten des Europäischen Zentrums für mittelfristige Wettervorhersage (ECMWF)



Dieser Service basiert auf Daten und Produkten des Europäischen Zentrums für mittelfristige Wettervorhersage (ECMWF)



dpol
ECMWF/Global Euro HD vom 17.03.2021/12z



Nordpol
ECMWF/Global Euro HD vom 17.03.2021/12z

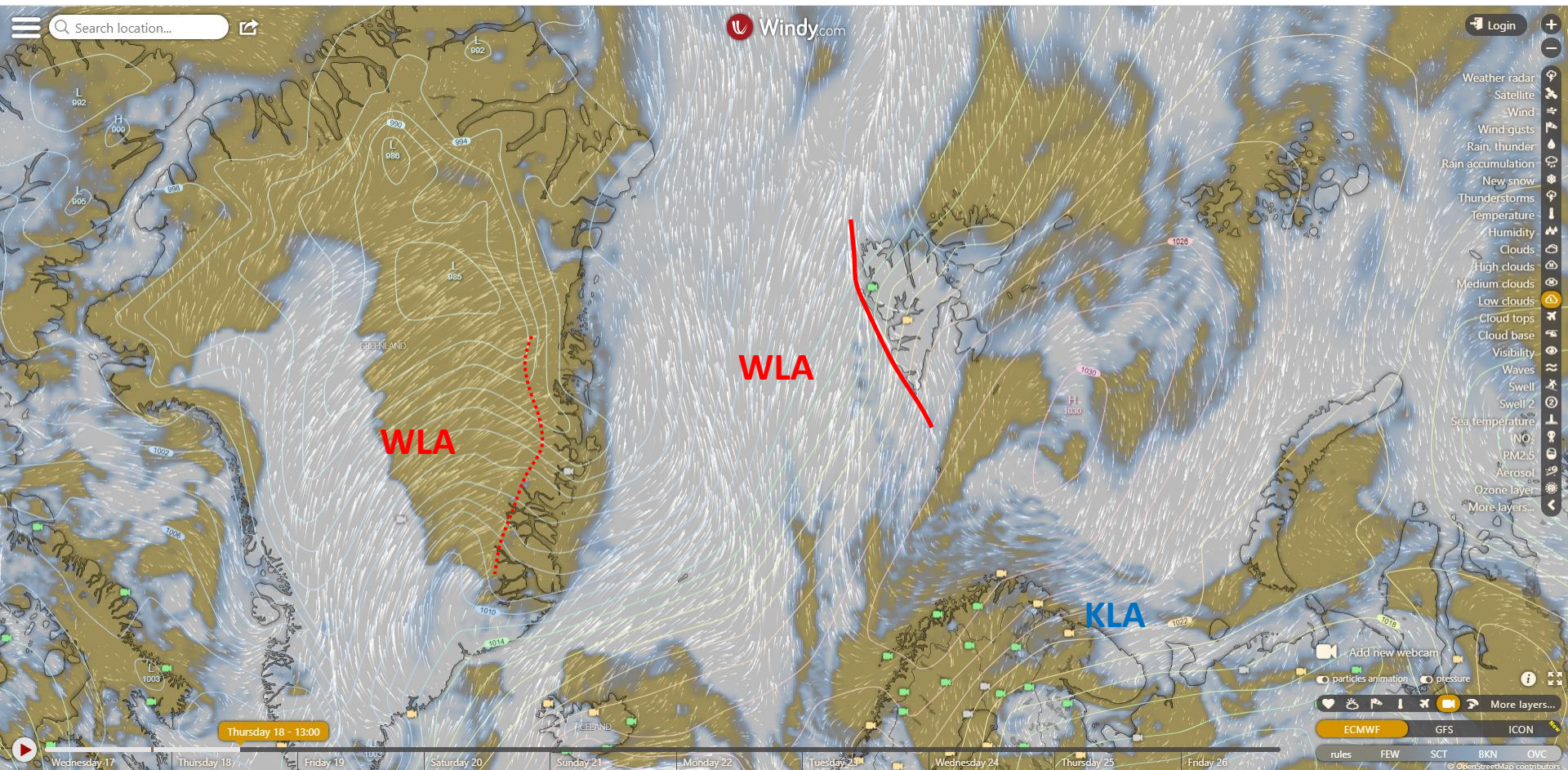


Nordpol
ECMWF/Global Euro HD vom 17.03.2021/12z



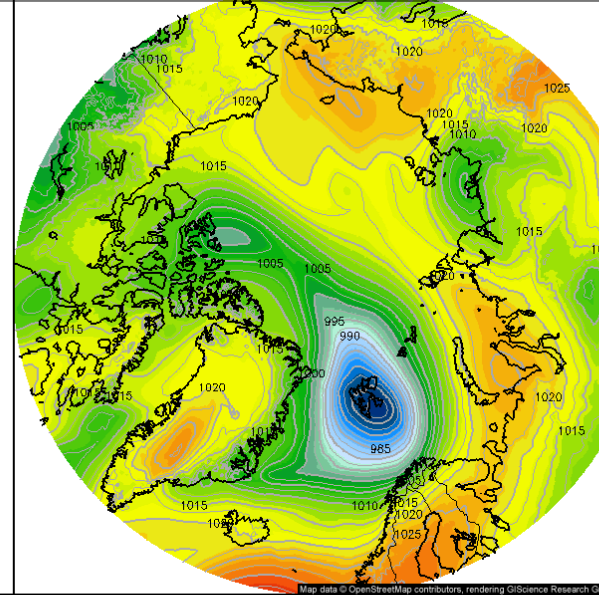
- Südströmung W von Svalbard → warm, wolbig, windig und viel Niederschlag
- Start in LYR evtl. nicht möglich, auch orographisch induzierte Wolken wahrscheinlich

2021-03-18 12UTC = T+00h

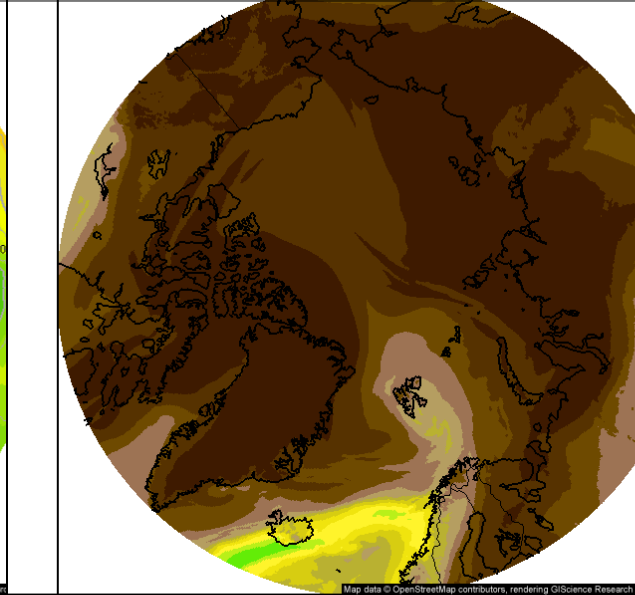


2021-03-19 12UTC = T+24h

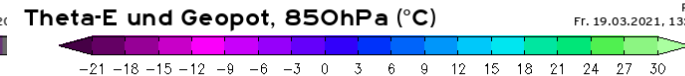
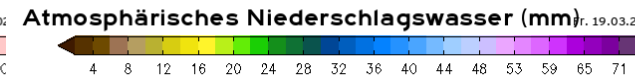
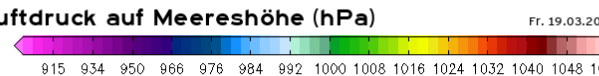
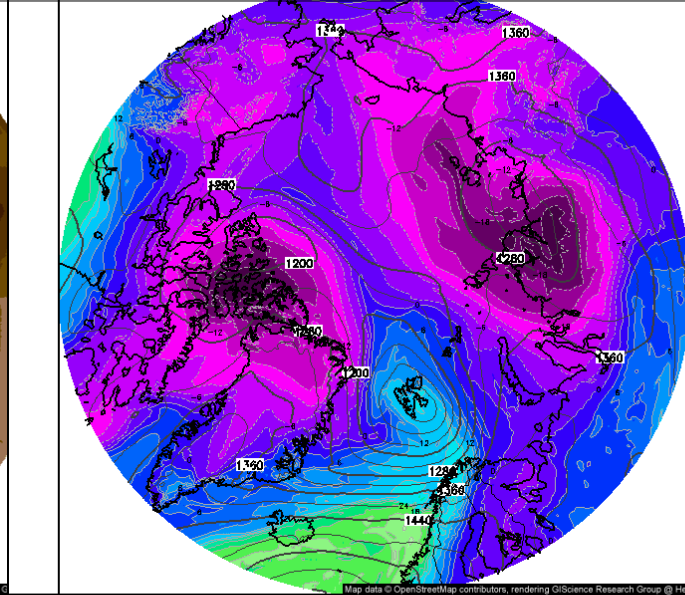
Service basiert auf Daten und Produkten des Europäischen Zentrums für mittelfristige Wettervorhersage (ECMWF)



Dieser Service basiert auf Daten und Produkten des Europäischen Zentrums für mittelfristige Wettervorhersage (ECMWF)



Dieser Service basiert auf Daten und Produkten des Europäischen Zentrums für mittelfristige Wettervorhersage (ECMWF)



dpol
ECMWF/Global Euro HD vom 17.03.2021/12z



Nordpol
ECMWF/Global Euro HD vom 17.03.2021/12z

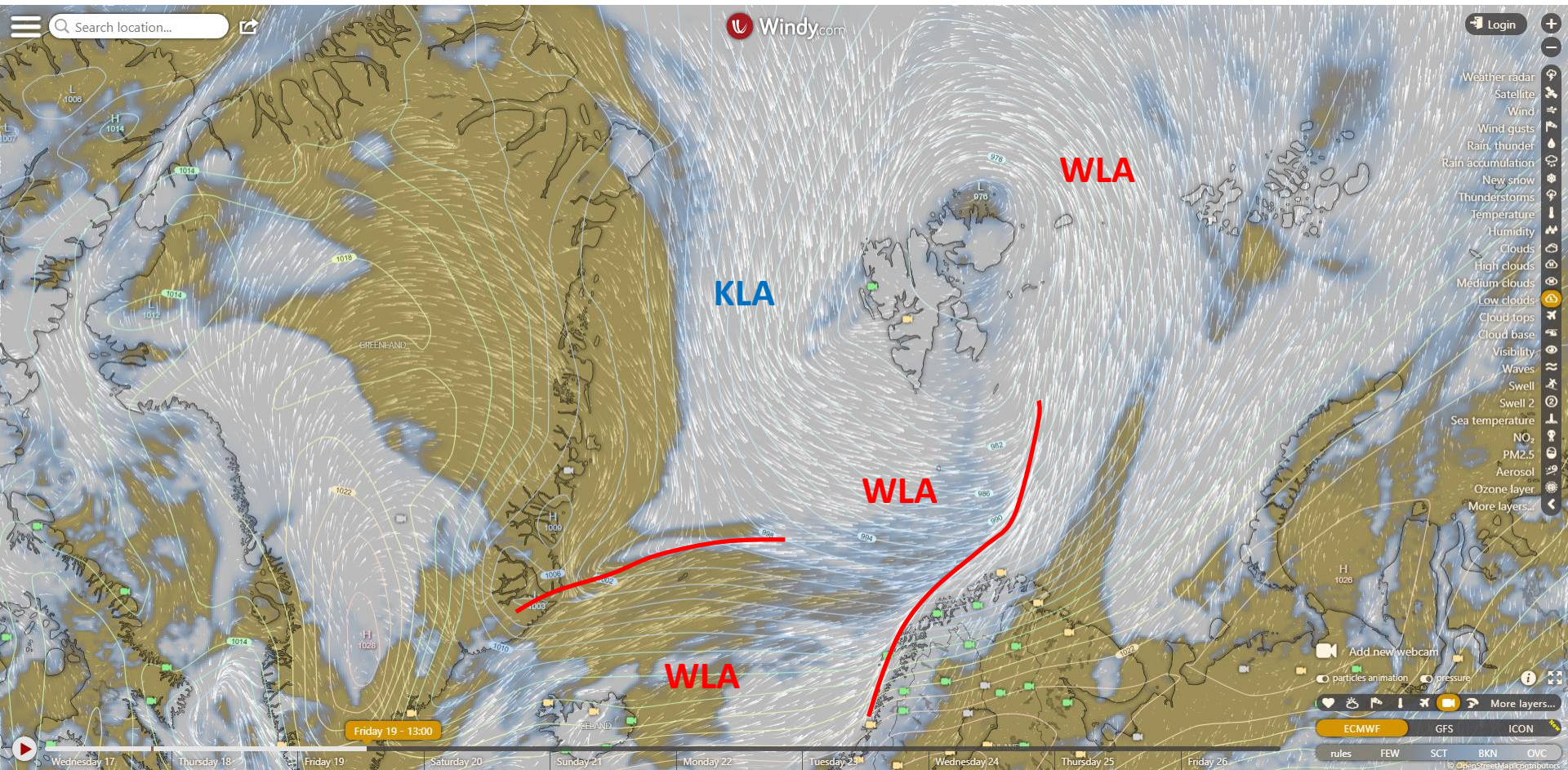


Nordpol
ECMWF/Global Euro HD vom 17.03.2021/12z



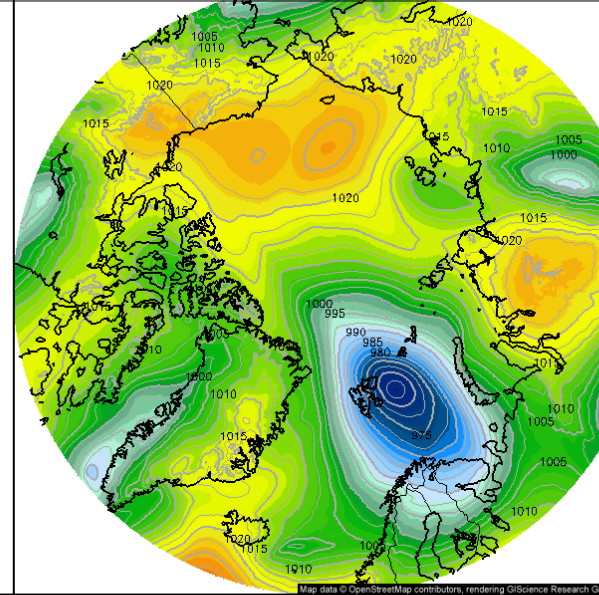
- Tiefverlagerung sorgt für KLA W von Svalbard; sehr windig im W von Svalbard!
- Atmosph. River trifft auf Norwegen

2021-03-19 12UTC = T+24h

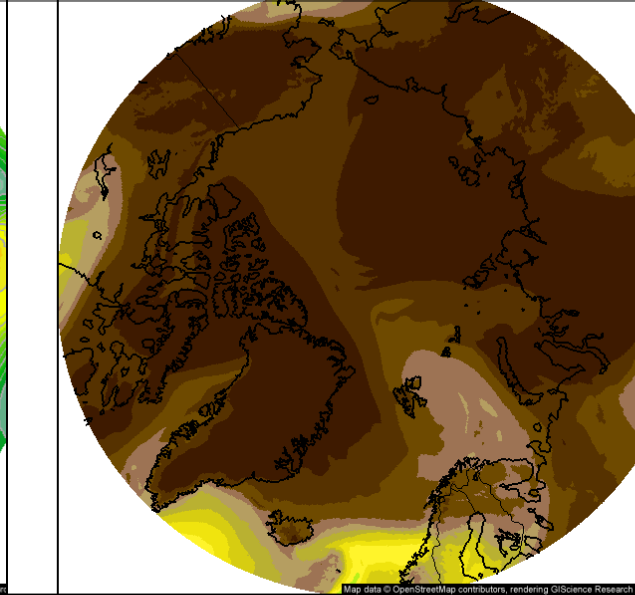


2021-03-20 12UTC = T+48h

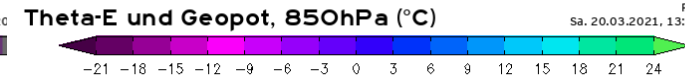
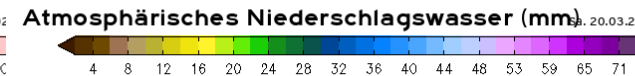
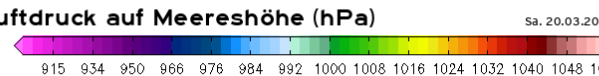
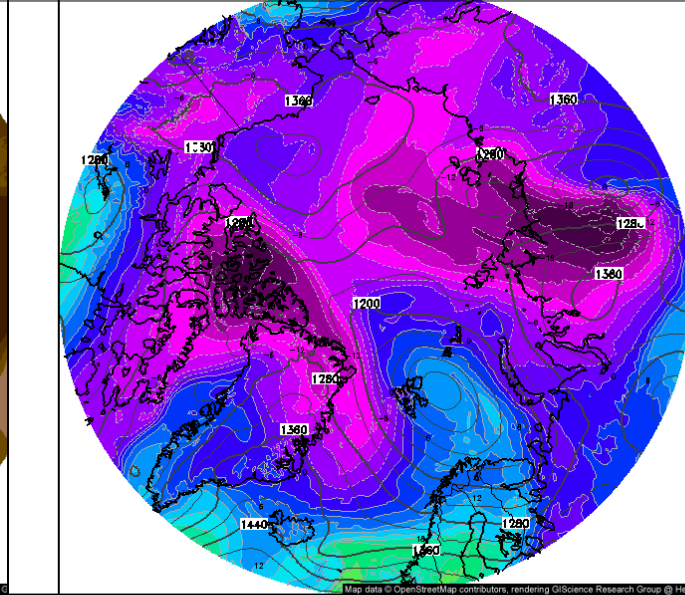
Service basiert auf Daten und Produkten des Europäischen Zentrums für mittelfristige Wettervorhersage (ECMWF)



Dieser Service basiert auf Daten und Produkten des Europäischen Zentrums für mittelfristige Wettervorhersage (ECMWF)



Dieser Service basiert auf Daten und Produkten des Europäischen Zentrums für mittelfristige Wettervorhersage (ECMWF)



dpol
ECMWF/Global Euro HD vom 17.03.2021/12Z

Nordpol
ECMWF/Global Euro HD vom 17.03.2021/12Z

Nordpol
ECMWF/Global Euro HD vom 17.03.2021/12Z

Kachelmair
WETTER HD

- Nordwind auf Rückseite des Tiefs; weniger hohe Wolken, aber windig; Ost-West $\Delta T_{850hPa} = 18 K!$
- Starker thermischer Wind W von Svalbard (Linksdrehung mit Höhe \rightarrow KLA);
- Shapiro-Keyser Zyklone
- Bodeninversion E von Svalbard weg

2021-03-20 12UTC = T+48h

