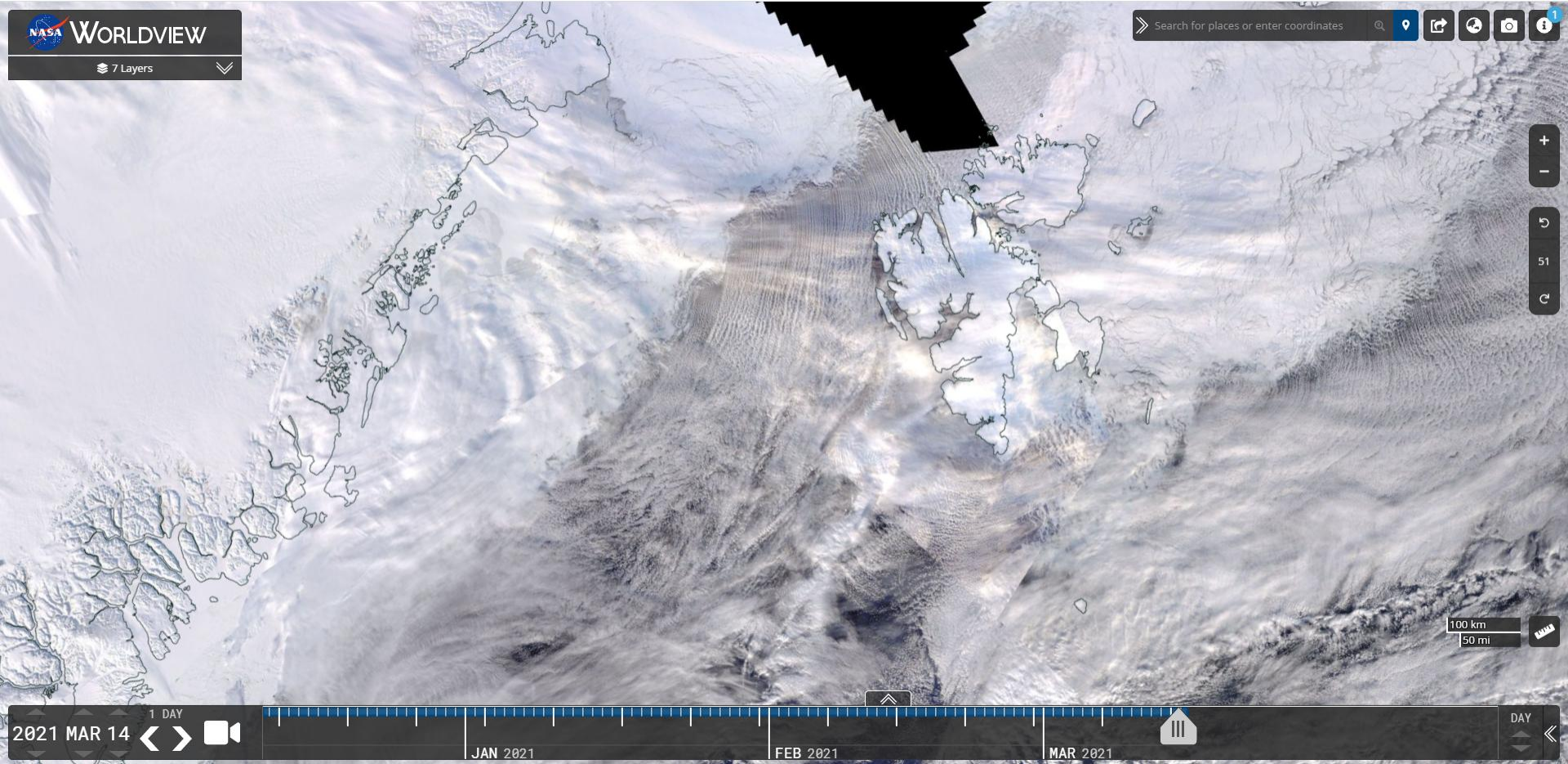


Sunday, 2021-03-14



NASA WORLDVIEW
7 Layers

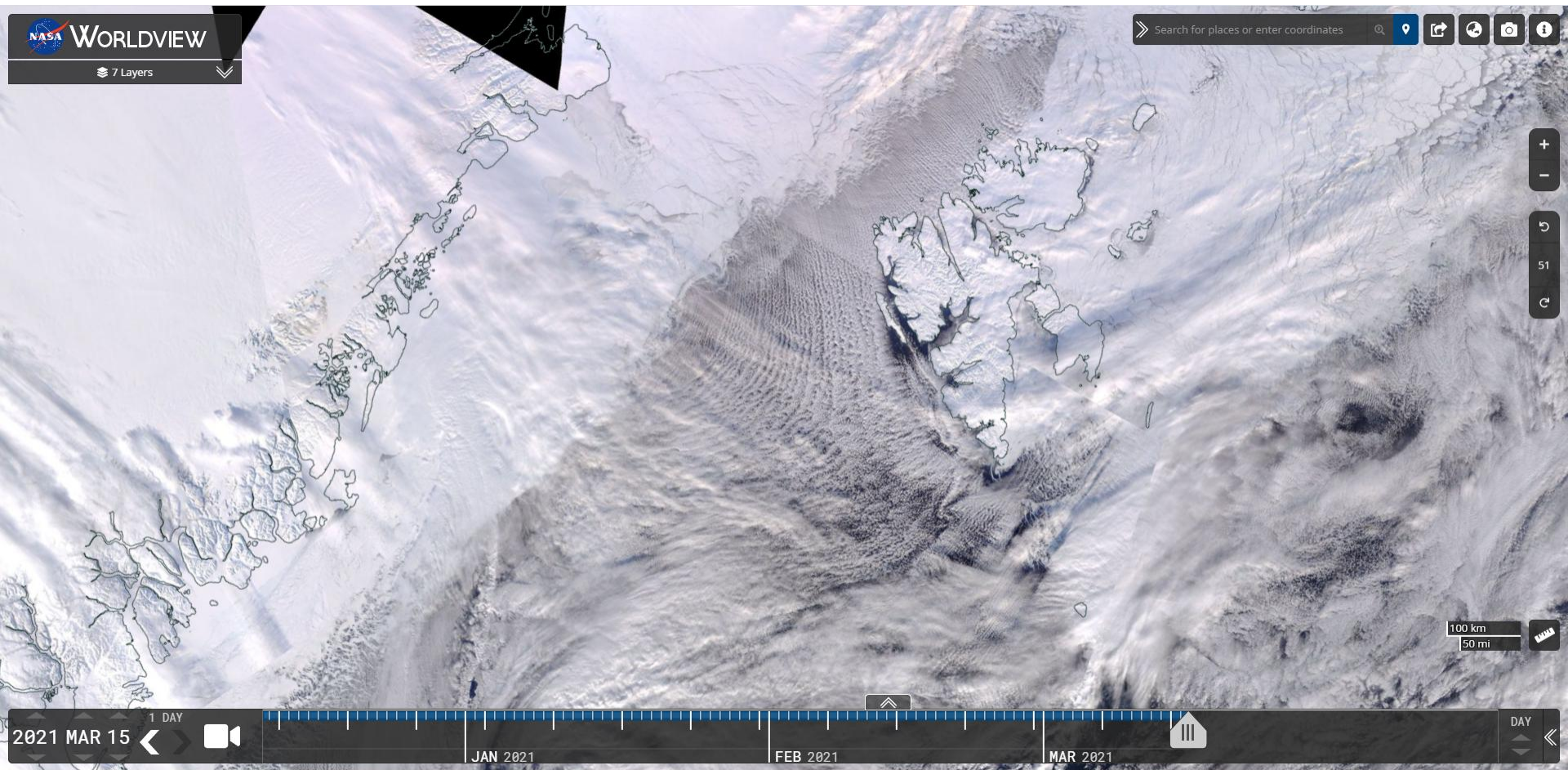
Search for places or enter coordinates

+
-
51
C

100 km
50 mi

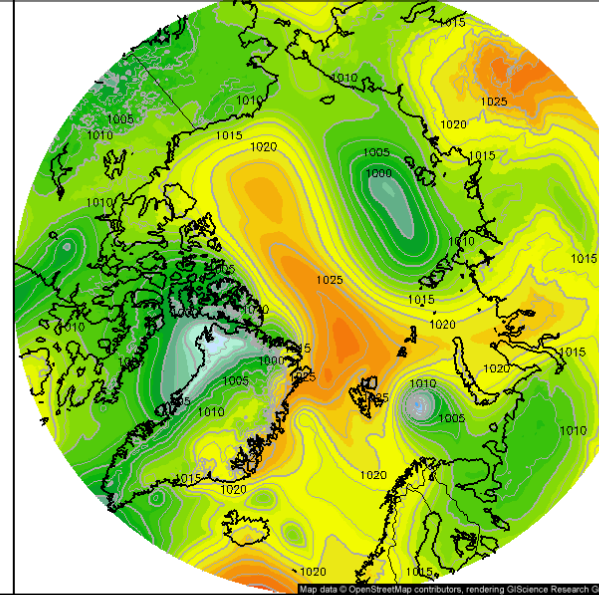
2021 MAR 14 1 DAY
JAN 2021 FEB 2021 MAR 2021 DAY

Monday, 2021-03-15

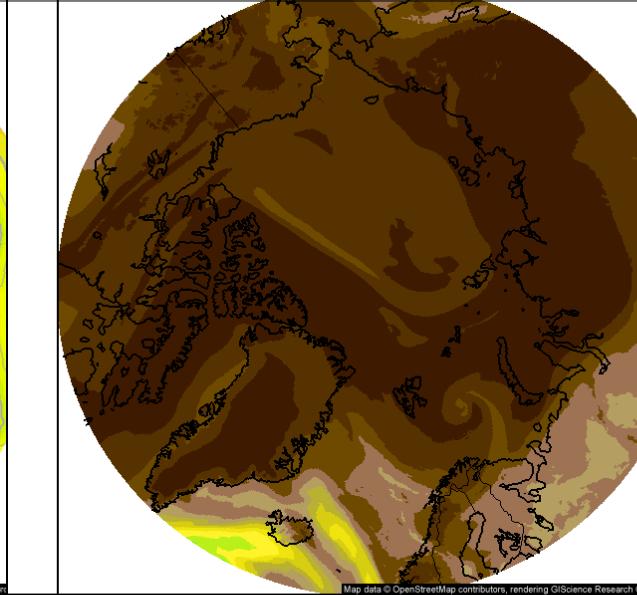


2021-03-16 12UTC = T+00h

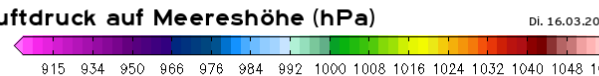
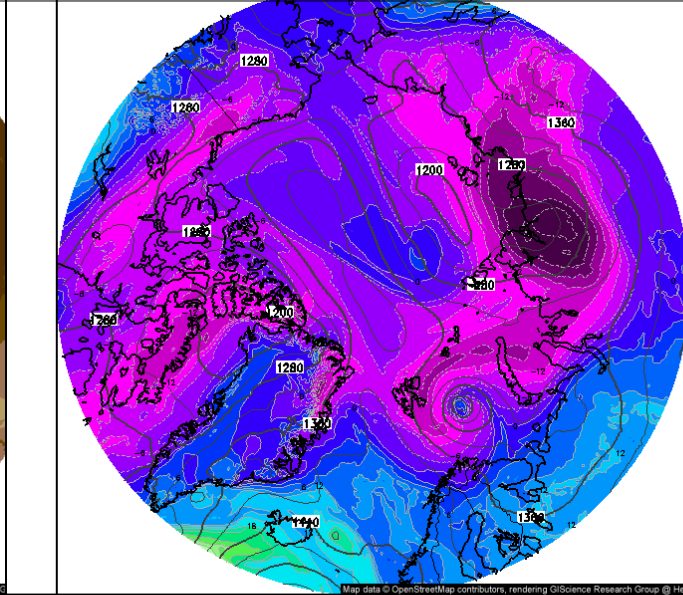
Service basiert auf Daten und Produkten des Europäischen Zentrums für mittelfristige Wettervorhersage (ECMWF)



Dieser Service basiert auf Daten und Produkten des Europäischen Zentrums für mittelfristige Wettervorhersage (ECMWF)



Dieser Service basiert auf Daten und Produkten des Europäischen Zentrums für mittelfristige Wettervorhersage (ECMWF)



dpol
ECMWF/Global Euro HD vom 15.03.2021/12z



Nordpol
ECMWF/Global Euro HD vom 15.03.2021/12z



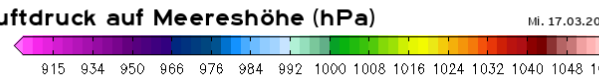
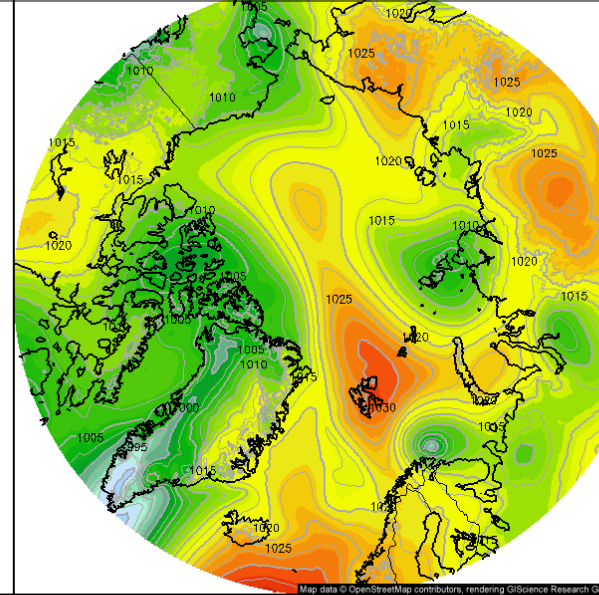
Nordpol
ECMWF/Global Euro HD vom 15.03.2021/12z



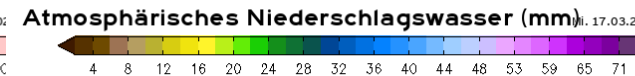
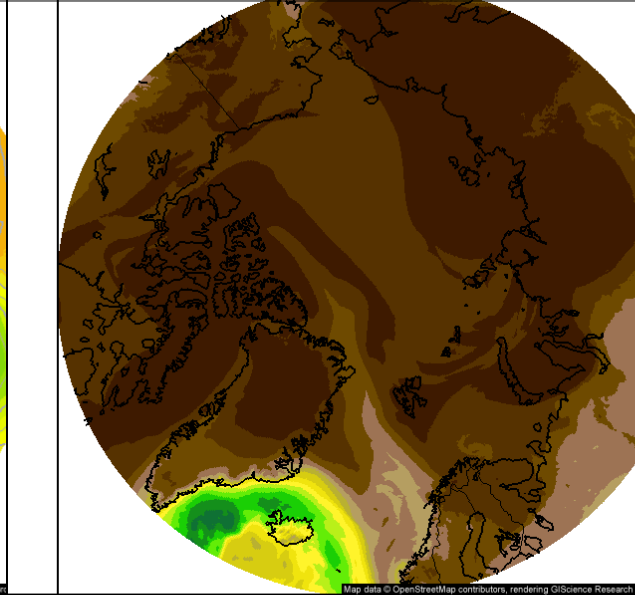
- Tiefbildung SE von Svalbard, Bodenhoch über Svalbard
- Zyklonale Oberströmung weniger präsent; Tief zw. Svalbard und Grönl. zieht aber noch Wolken mit

2021-03-17 12UTC = T+24h

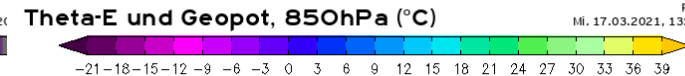
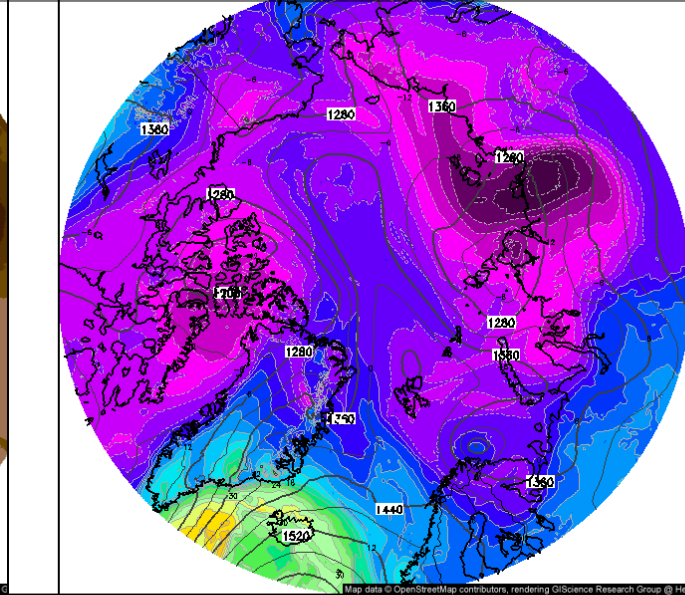
Service basiert auf Daten und Produkten des Europäischen Zentrums für mittelfristige Wettervorhersage (ECMWF)



Dieser Service basiert auf Daten und Produkten des Europäischen Zentrums für mittelfristige Wettervorhersage (ECMWF)



Dieser Service basiert auf Daten und Produkten des Europäischen Zentrums für mittelfristige Wettervorhersage (ECMWF)



dpol
ECMWF/Global Euro HD vom 15.03.2021/12z

Nordpol
ECMWF/Global Euro HD vom 15.03.2021/12z

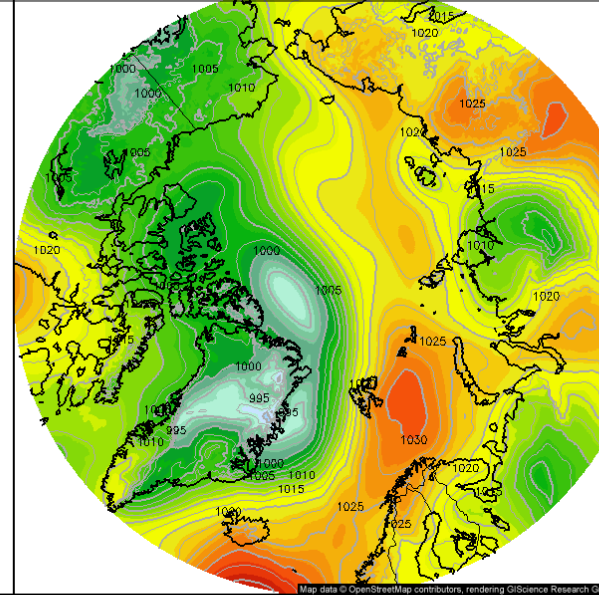
Nordpol
ECMWF/Global Euro HD vom 15.03.2021/12z

Nordpol
ECMWF/Global Euro HD vom 15.03.2021/12z

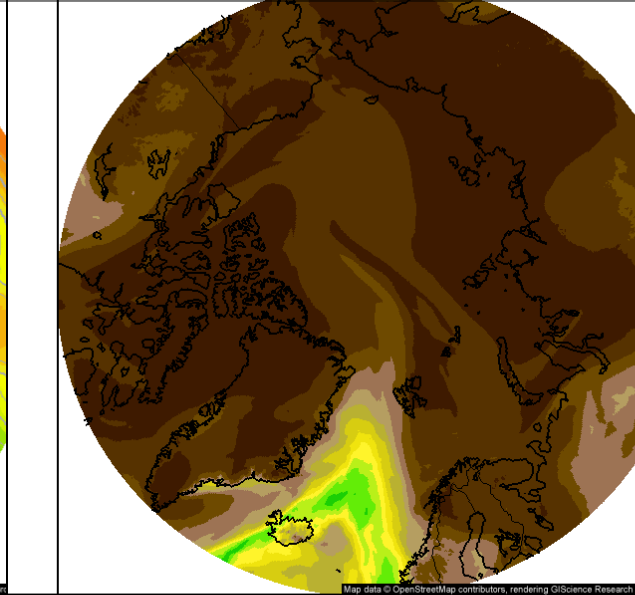
- Bodenhoch über Ost-Svalbard
- Strömungsumkehrung W von Svalbard (bissl. wärmer und feuchter)

2021-03-18 12UTC = T+48h

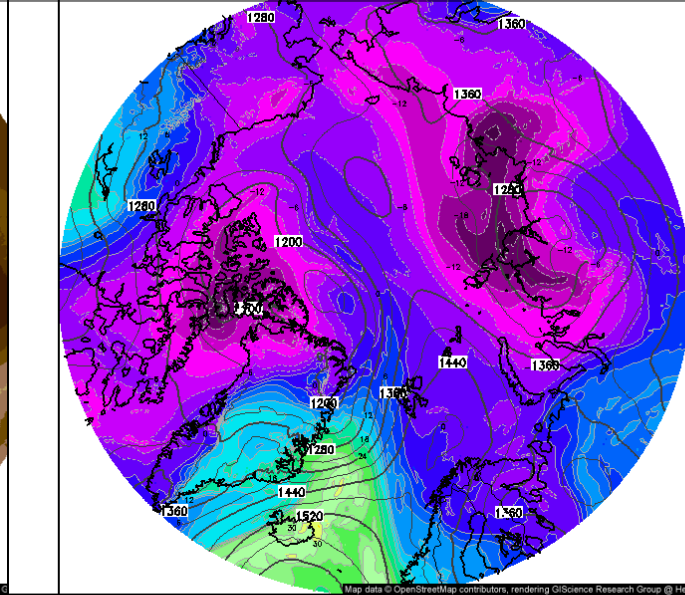
Service basiert auf Daten und Produkten des Europäischen Zentrums für mittelfristige Wettervorhersage (ECMWF)



Dieser Service basiert auf Daten und Produkten des Europäischen Zentrums für mittelfristige Wettervorhersage (ECMWF)



Dieser Service basiert auf Daten und Produkten des Europäischen Zentrums für mittelfristige Wettervorhersage (ECMWF)



2021-03-18 12UTC = T+48h

