

Sunday, 2021-03-14

NASA WORLDVIEW
7 Layers

Search for places or enter coordinates

50 km
50 mi

79.9205°, -16.5941° EPSG:3413

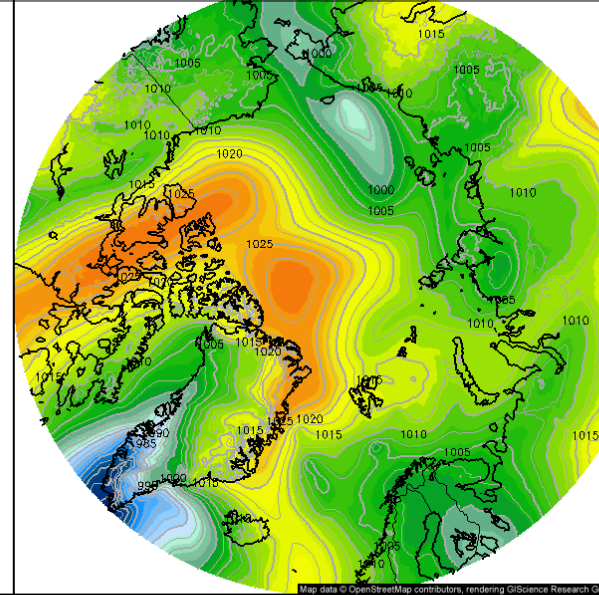
2021 MAR 14 1 DAY
JAN 2021 FEB 2021 MAR 2021

DAY

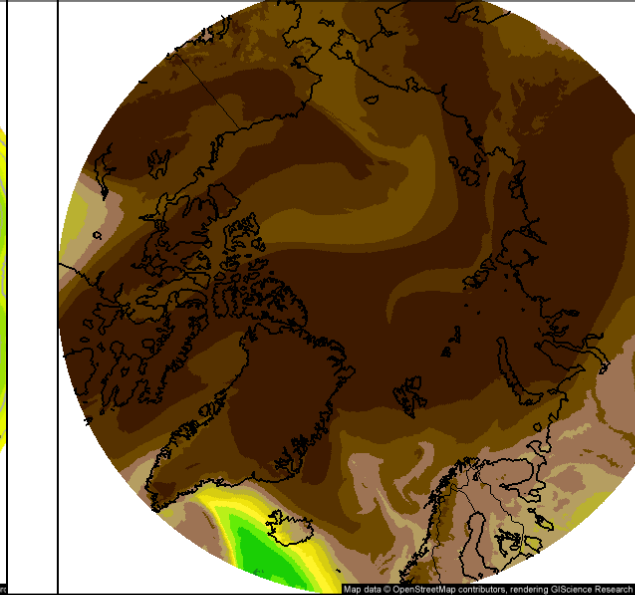
The image displays a satellite view of a coastal area, likely the Gulf of Mexico, showing a large, textured, brownish area that appears to be a sediment plume or a large-scale agricultural field. The surrounding land is green and brown, and the water is blue. The interface includes a search bar, navigation controls (plus, minus, home, refresh), a timeline showing the current date (2021 MAR 14) and a 1-day interval, and a scale bar (50 km / 50 mi). The coordinates 79.9205°, -16.5941° EPSG:3413 are displayed in the bottom right corner.

2021-03-15 12UTC = T+00h

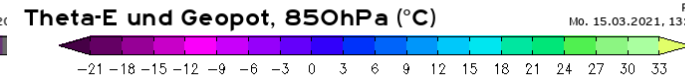
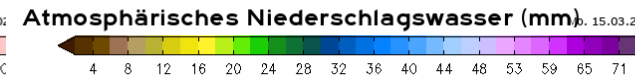
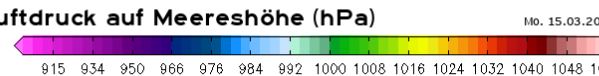
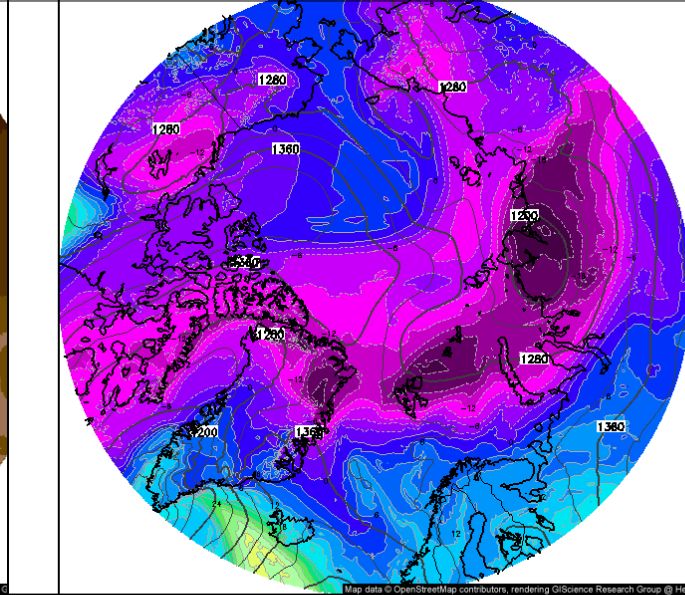
Service basiert auf Daten und Produkten des Europäischen Zentrums für mittelfristige Wettervorhersage (ECMWF)



Dieser Service basiert auf Daten und Produkten des Europäischen Zentrums für mittelfristige Wettervorhersage (ECMWF)



Dieser Service basiert auf Daten und Produkten des Europäischen Zentrums für mittelfristige Wettervorhersage (ECMWF)



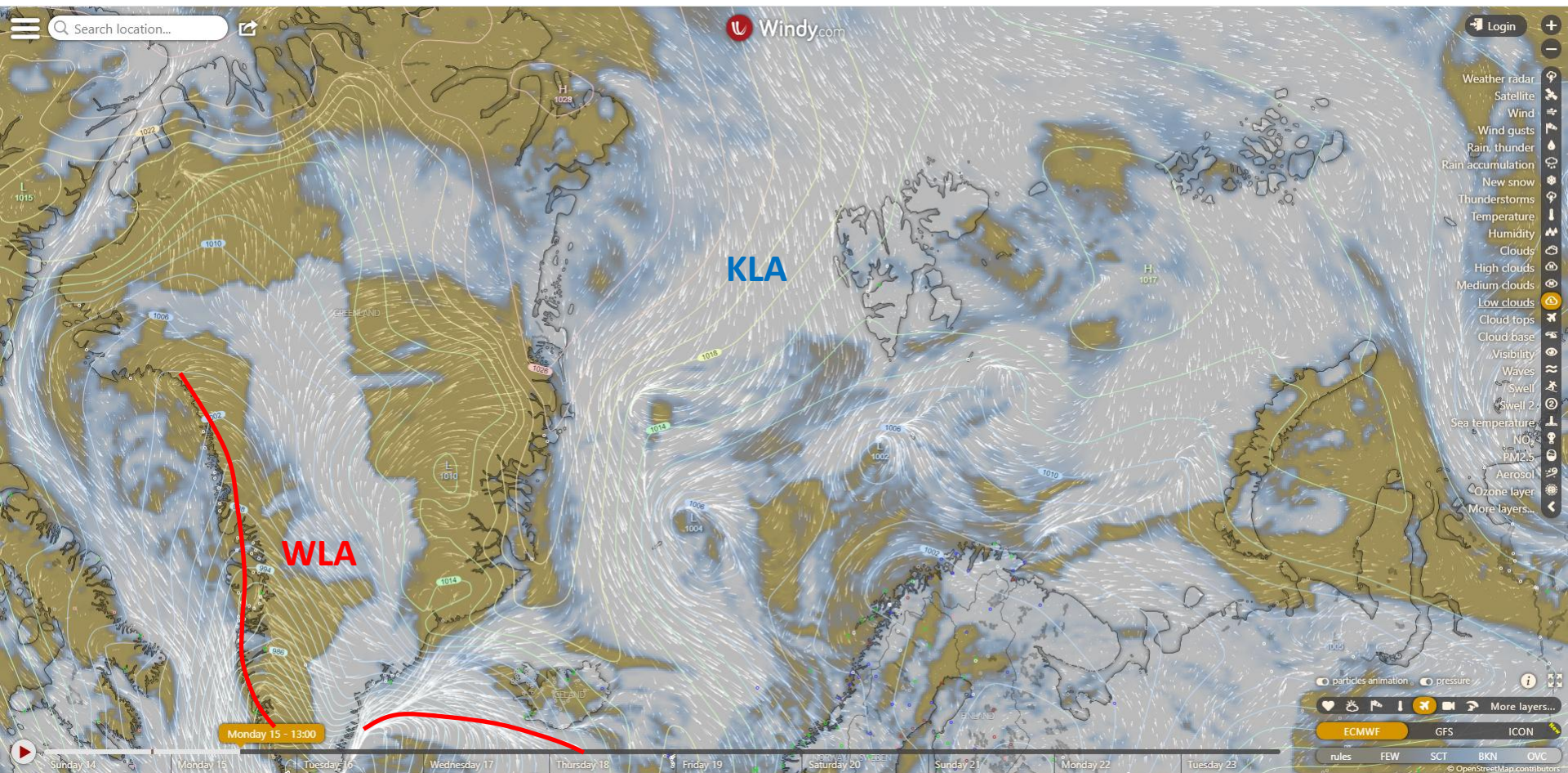
dpol
ECMWF/Global Euro HD vom 14.03.2021/12z

Nordpol
ECMWF/Global Euro HD vom 14.03.2021/12z

Nordpol
ECMWF/Global Euro HD vom 14.03.2021/12z

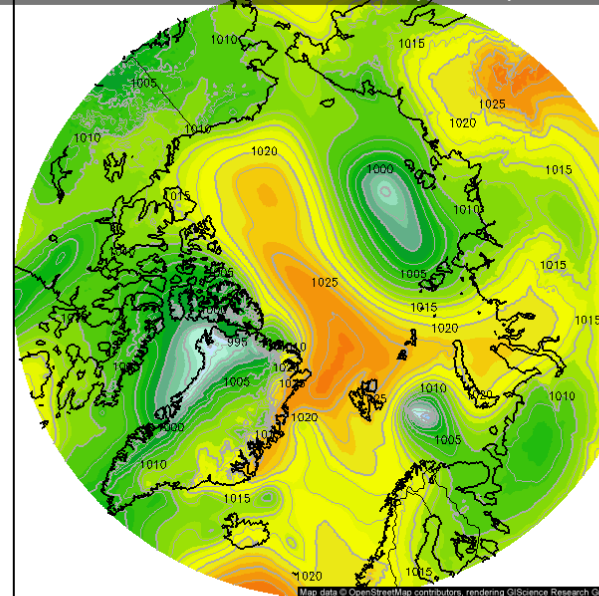
- Weiterhin: Boden/Kältehoch mit zyklonaler Oberströmung → kalt, aber wolkelig
- Nordströmung mit Wolkenstraßen (ähnlich zu T-24h)

2021-03-15 12UTC = T+00h

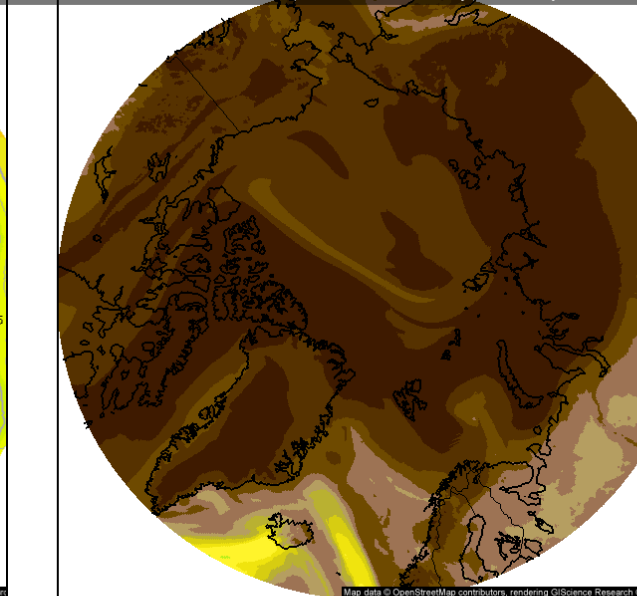


2021-03-16 12UTC = T+24h

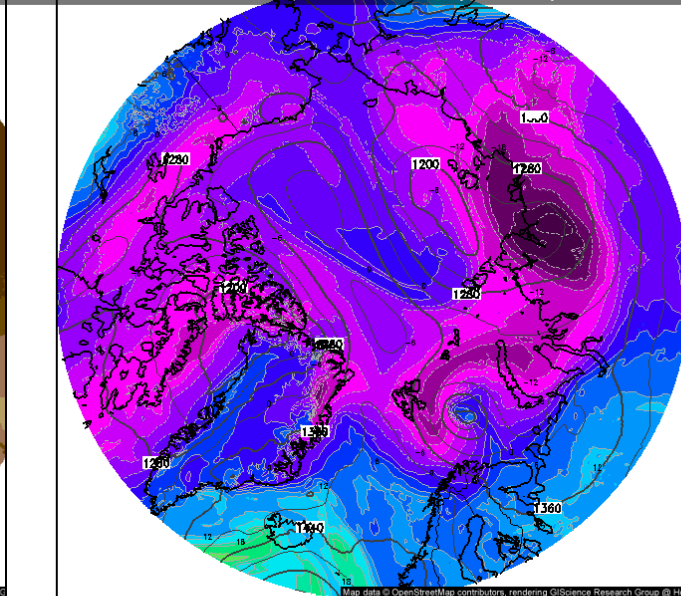
Service basiert auf Daten und Produkten des Europäischen Zentrums für mittelfristige Wettervorhersage (ECMWF)



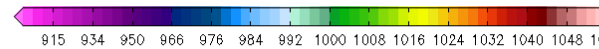
Dieser Service basiert auf Daten und Produkten des Europäischen Zentrums für mittelfristige Wettervorhersage (ECMWF)



Dieser Service basiert auf Daten und Produkten des Europäischen Zentrums für mittelfristige Wettervorhersage (ECMWF)



Luftdruck auf Meereshöhe (hPa)

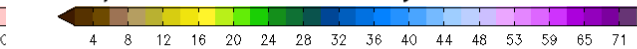


Di. 16.03.2021

dpol
ECMWF/Global Euro HD vom 14.03.2021/122



Atmosphärisches Niederschlagswasser (mm)



Di. 16.03.2021

Nordpol
ECMWF/Global Euro HD vom 14.03.2021/122



Theta-E und Geopot, 850hPa (°C)



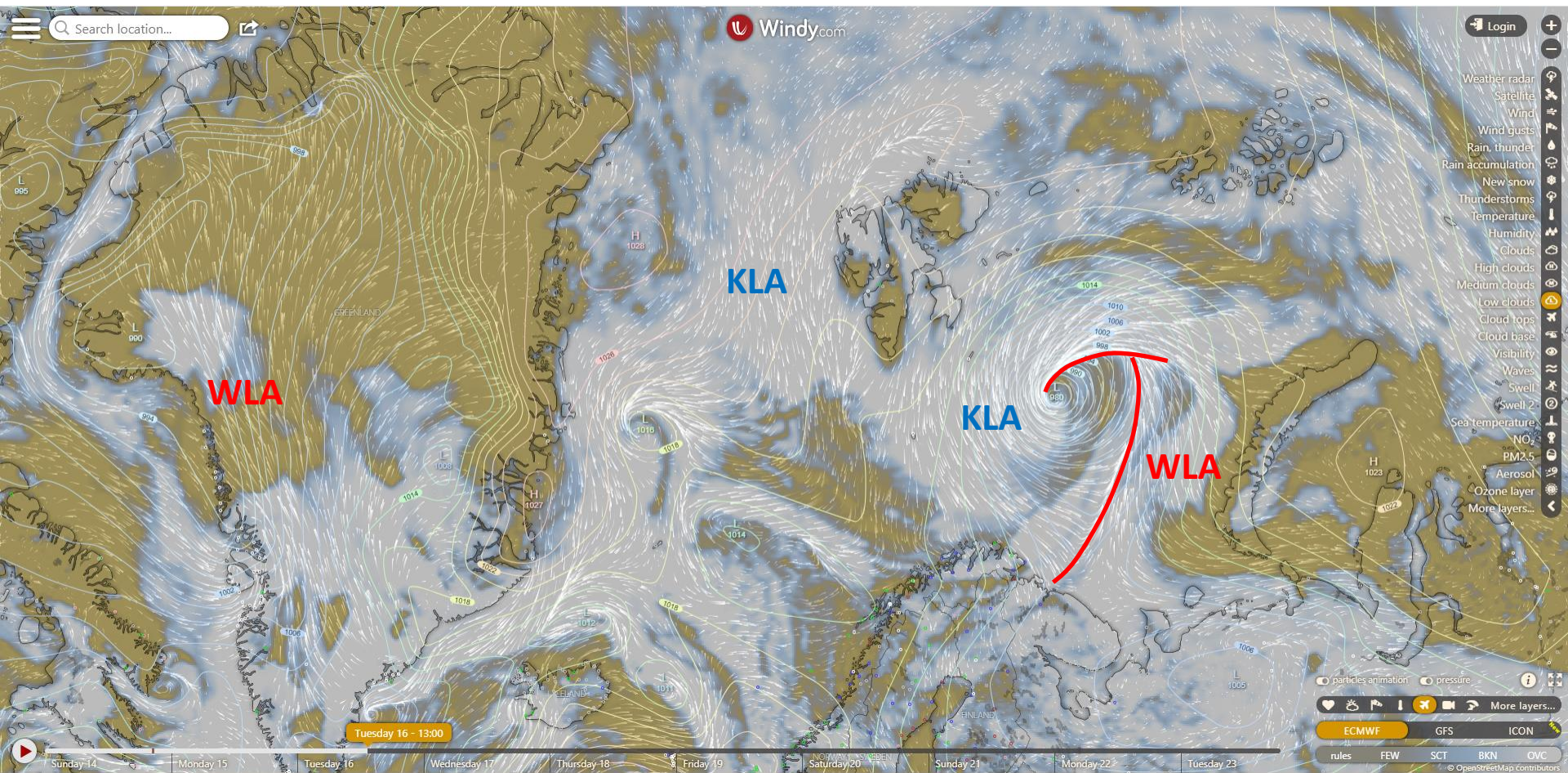
Di. 16.03.2021, 13:30

Nordpol
ECMWF/Global Euro HD vom 14.03.2021/122



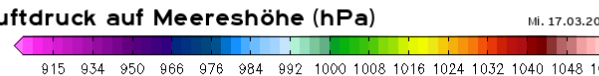
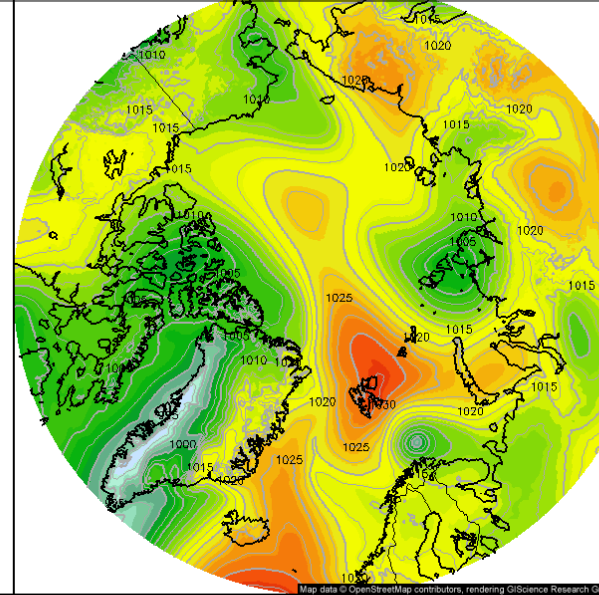
- Tiefbildung SE von Svalbard, Bodenhoch über Svalbard
- Zyklonale Oberströmung weniger präsent; Tief zw. Svalbard und Grönl. zieht aber noch Wolken mit

2021-03-16 12UTC = T+24h



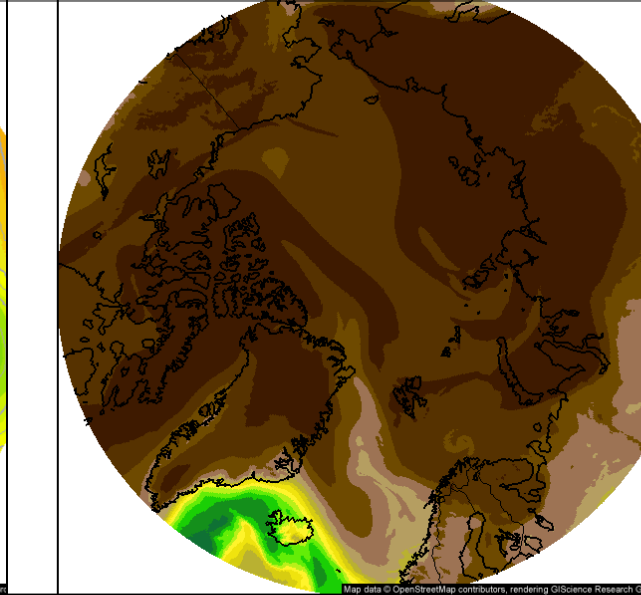
2021-03-17 12UTC = T+48h

Service basiert auf Daten und Produkten des Europäischen Zentrums für mittelfristige Wettervorhersage (ECMWF)



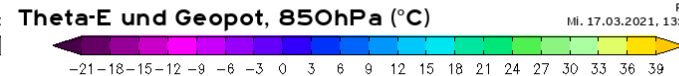
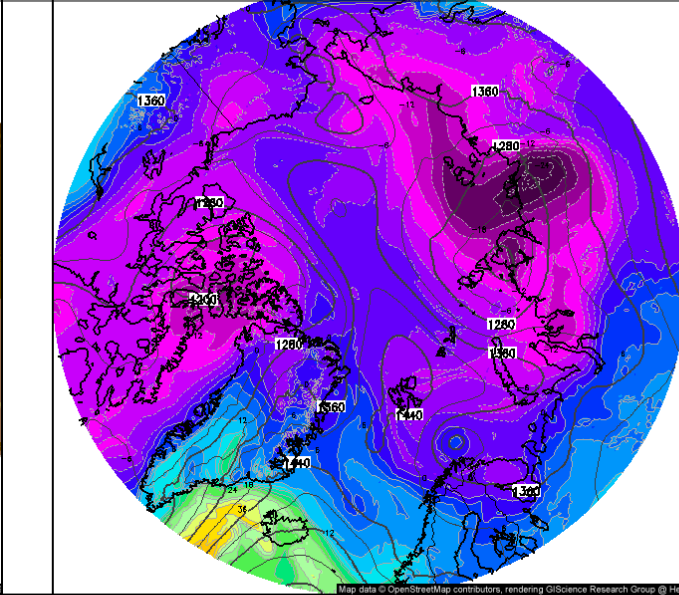
dpol
ECMWF/Global Euro HD vom 14.03.2021/12z

Dieser Service basiert auf Daten und Produkten des Europäischen Zentrums für mittelfristige Wettervorhersage (ECMWF)



Nordpol
ECMWF/Global Euro HD vom 14.03.2021/12z

Dieser Service basiert auf Daten und Produkten des Europäischen Zentrums für mittelfristige Wettervorhersage (ECMWF)



Nordpol
ECMWF/Global Euro HD vom 14.03.2021/12z

- Antizykl. Oberströmung W von Svalbard; Bodenhoch über Svalbard
- Strömungsumkehrung W von Svalbard (bissl. wärmer und feuchter)

2021-03-17 12UTC = T+48h

