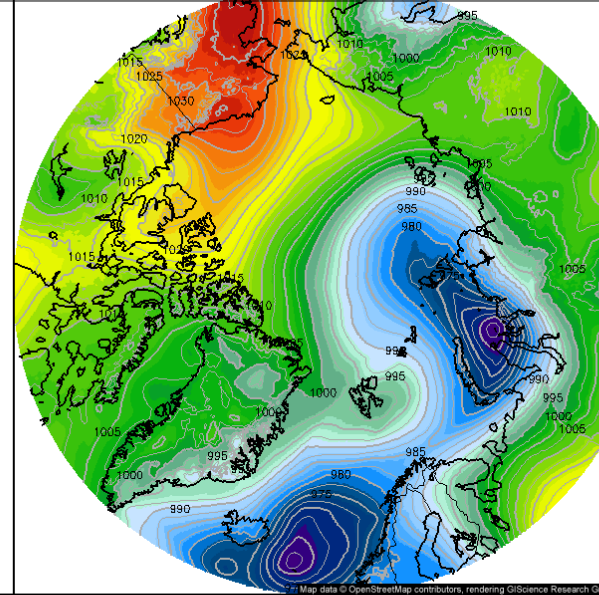
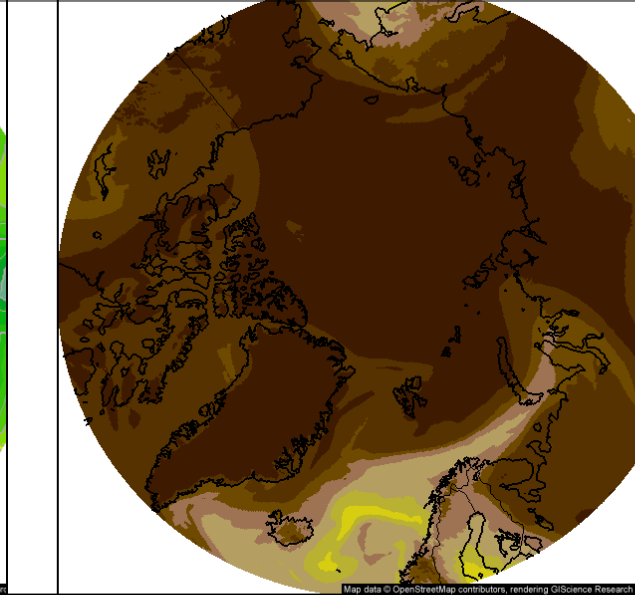


2021-03-12 12UTC = T+00h

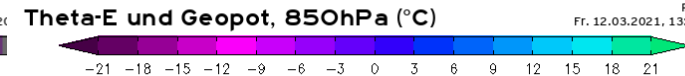
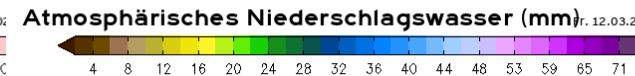
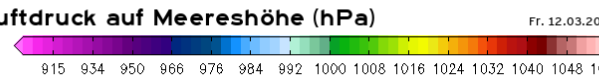
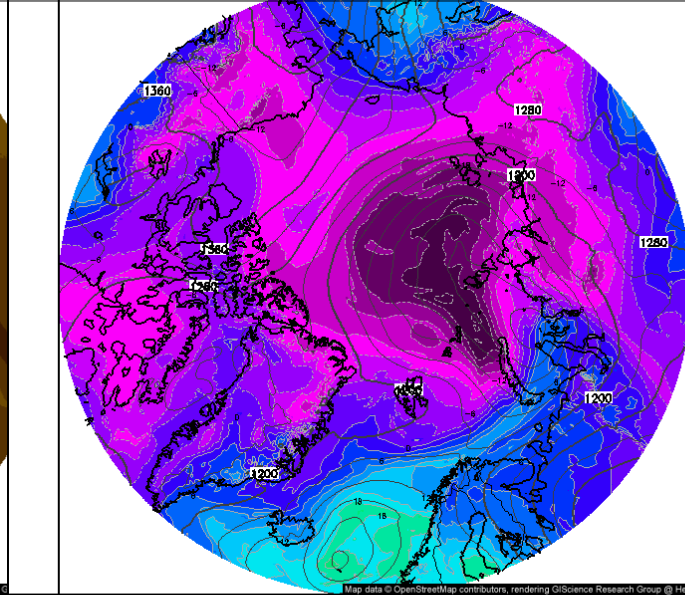
Service basiert auf Daten und Produkten des Europäischen Zentrums für mittelfristige Wettervorhersage (ECMWF)



Dieser Service basiert auf Daten und Produkten des Europäischen Zentrums für mittelfristige Wettervorhersage (ECMWF)



Dieser Service basiert auf Daten und Produkten des Europäischen Zentrums für mittelfristige Wettervorhersage (ECMWF)



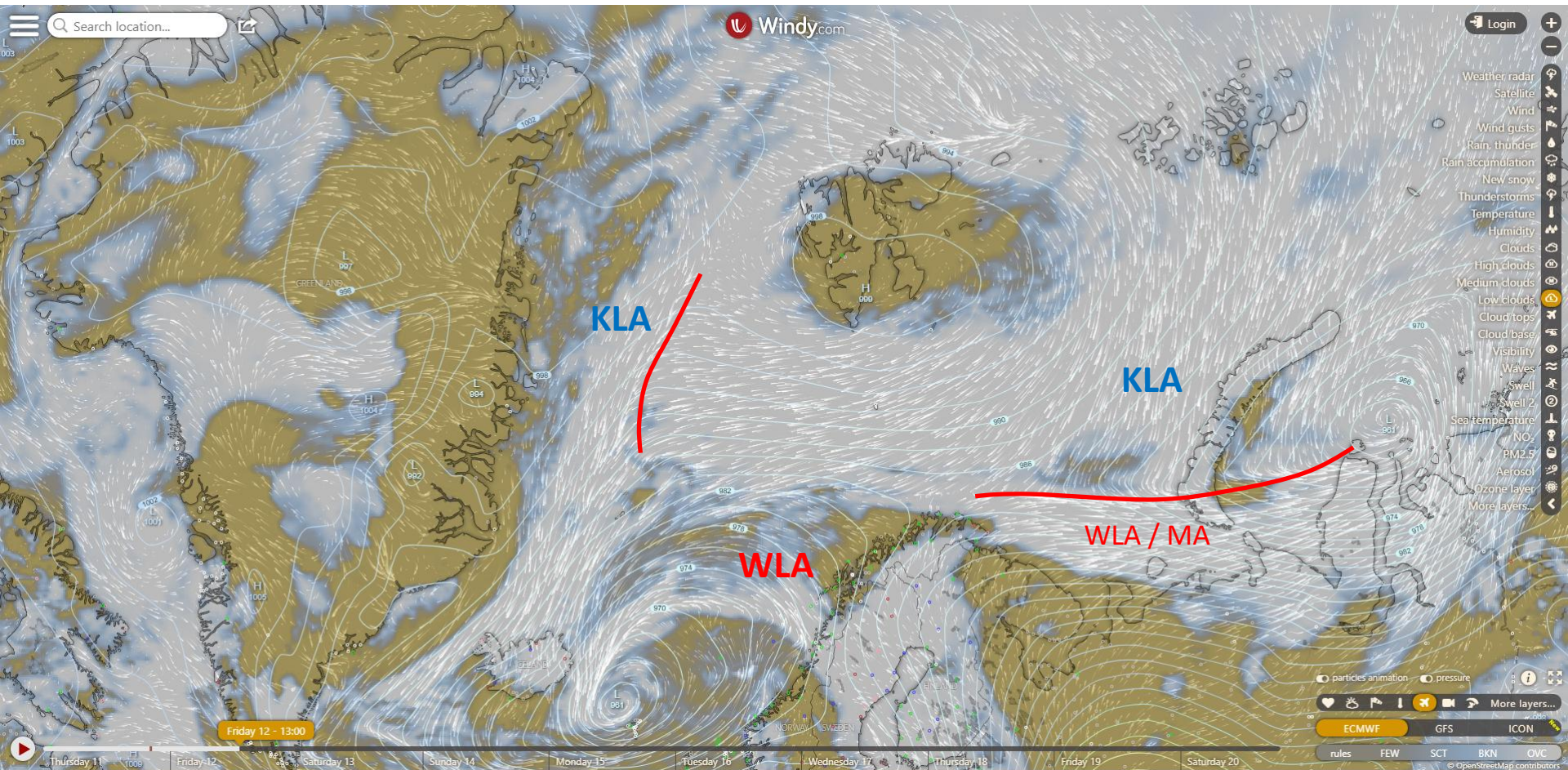
dpol
ECMWF/Global Euro HD vom 11.03.2021/12z

Nordpol
ECMWF/Global Euro HD vom 11.03.2021/12z

Nordpol
ECMWF/Global Euro HD vom 11.03.2021/12z

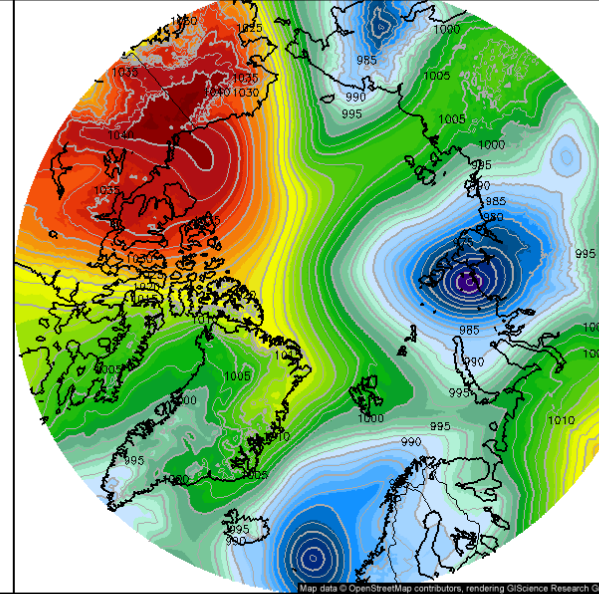
- Grönländische Kaltluft weiter fortgeschritten als am Vortag und leicht wärmer oder feuchter
- Zwischenhoch über Svalbard

2021-03-12 12UTC = T+00h

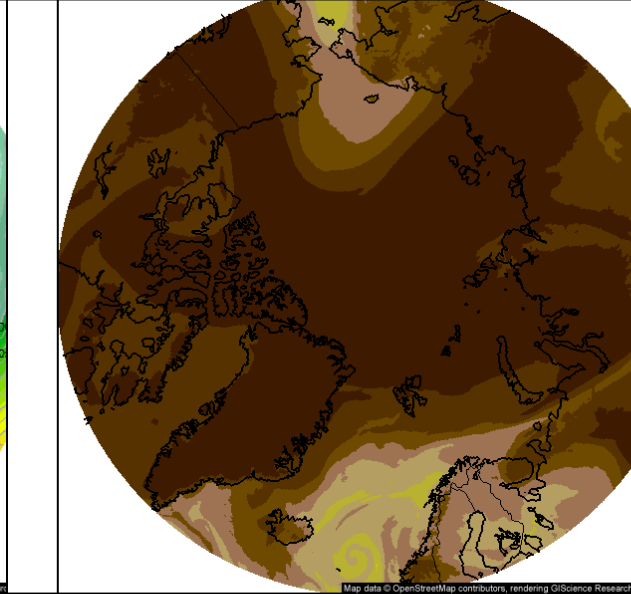


2021-03-13 12UTC = T+24h

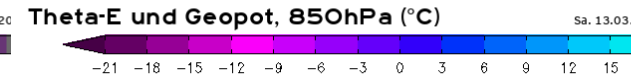
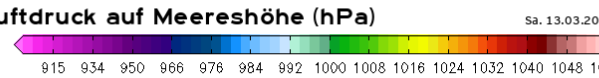
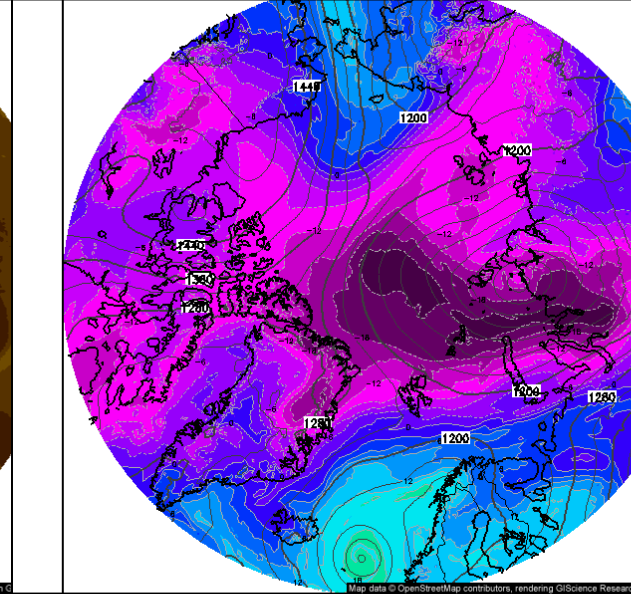
Service basiert auf Daten und Produkten des Europäischen Zentrums für mittelfristige Wettervorhersage (ECMWF)



Dieser Service basiert auf Daten und Produkten des Europäischen Zentrums für mittelfristige Wettervorhersage (ECMWF)



Dieser Service basiert auf Daten und Produkten des Europäischen Zentrums für mittelfristige Wettervorhersage (ECMWF)



dpol
ECMWF/Global Euro HD vom 11.03.2021/12z

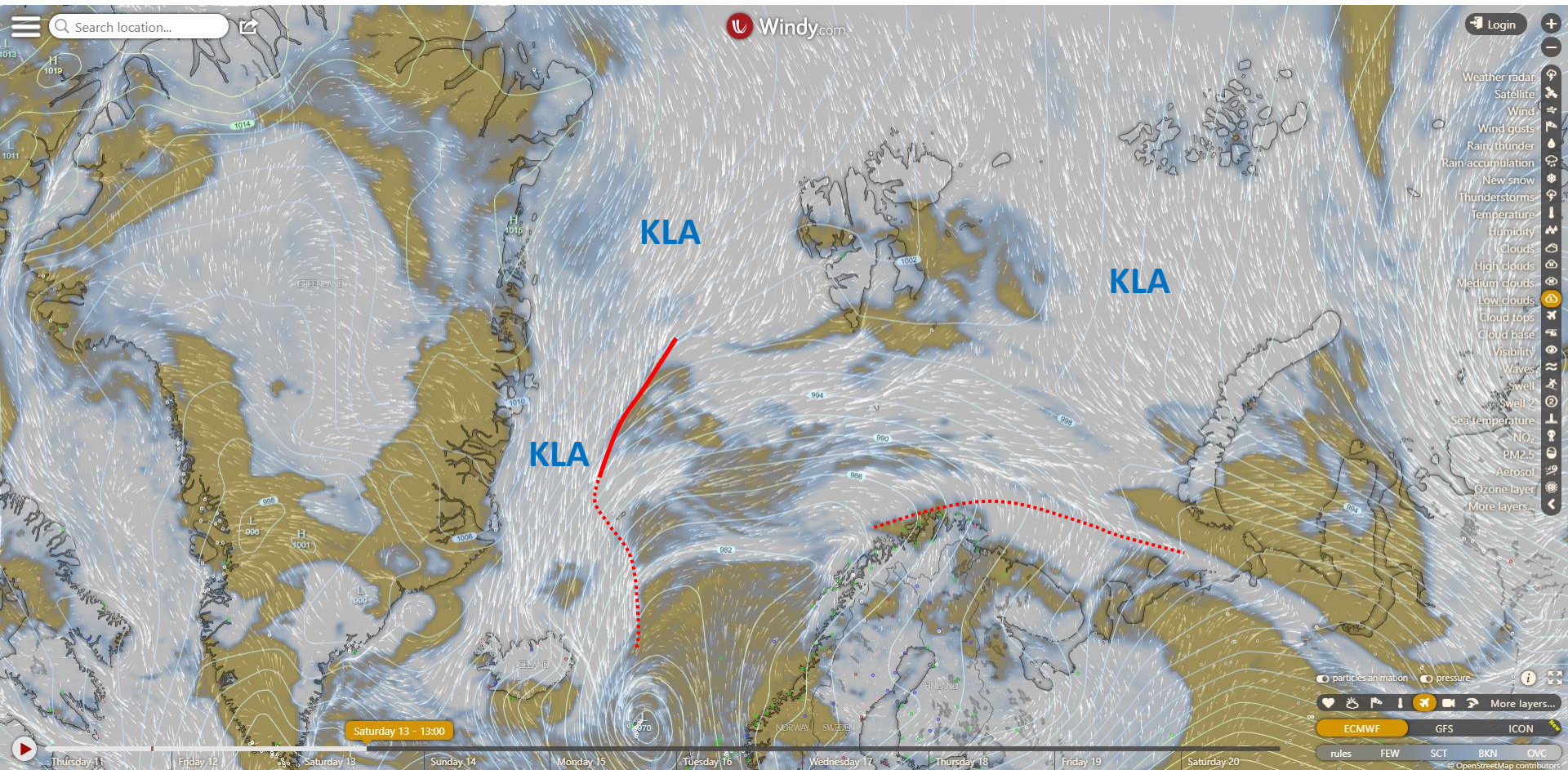
Nordpol
ECMWF/Global Euro HD vom 11.03.2021/12z

Nordpol
ECMWF/Global Euro HD vom 11.03.2021/12z

Kachelman
WETTER HD

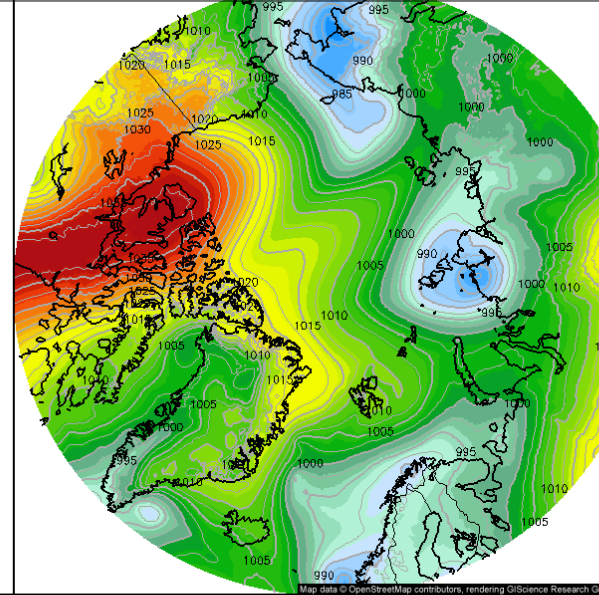
- Zwischenhoch aber wegen zyklonaler Oberströmung eher wolkgig (hoher Druck durch Kälte?)
- Abkühlung der Luftmasse W und NW von Svalbard ($\Delta\theta_e$ ca. 6 K in 24 h)

2021-03-13 12UTC = T+24h

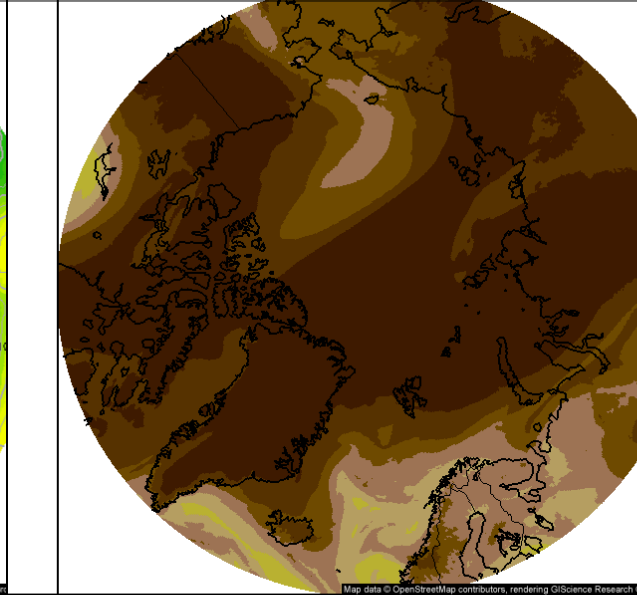


2021-03-14 12UTC = T+48h

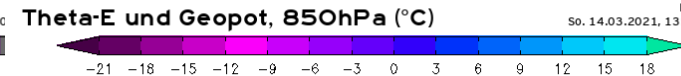
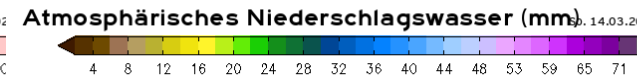
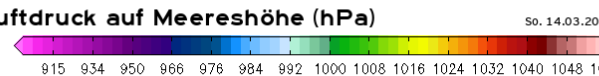
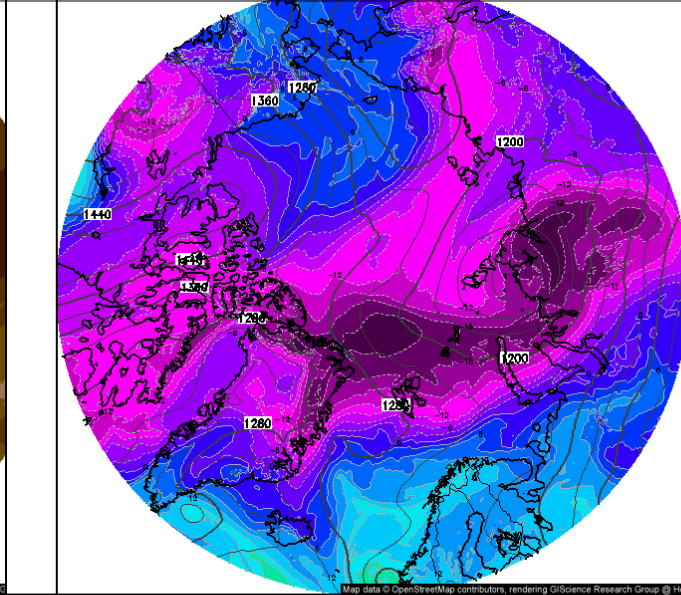
Service basiert auf Daten und Produkten des Europäischen Zentrums für mittelfristige Wettervorhersage (ECMWF)



Dieser Service basiert auf Daten und Produkten des Europäischen Zentrums für mittelfristige Wettervorhersage (ECMWF)



Dieser Service basiert auf Daten und Produkten des Europäischen Zentrums für mittelfristige Wettervorhersage (ECMWF)



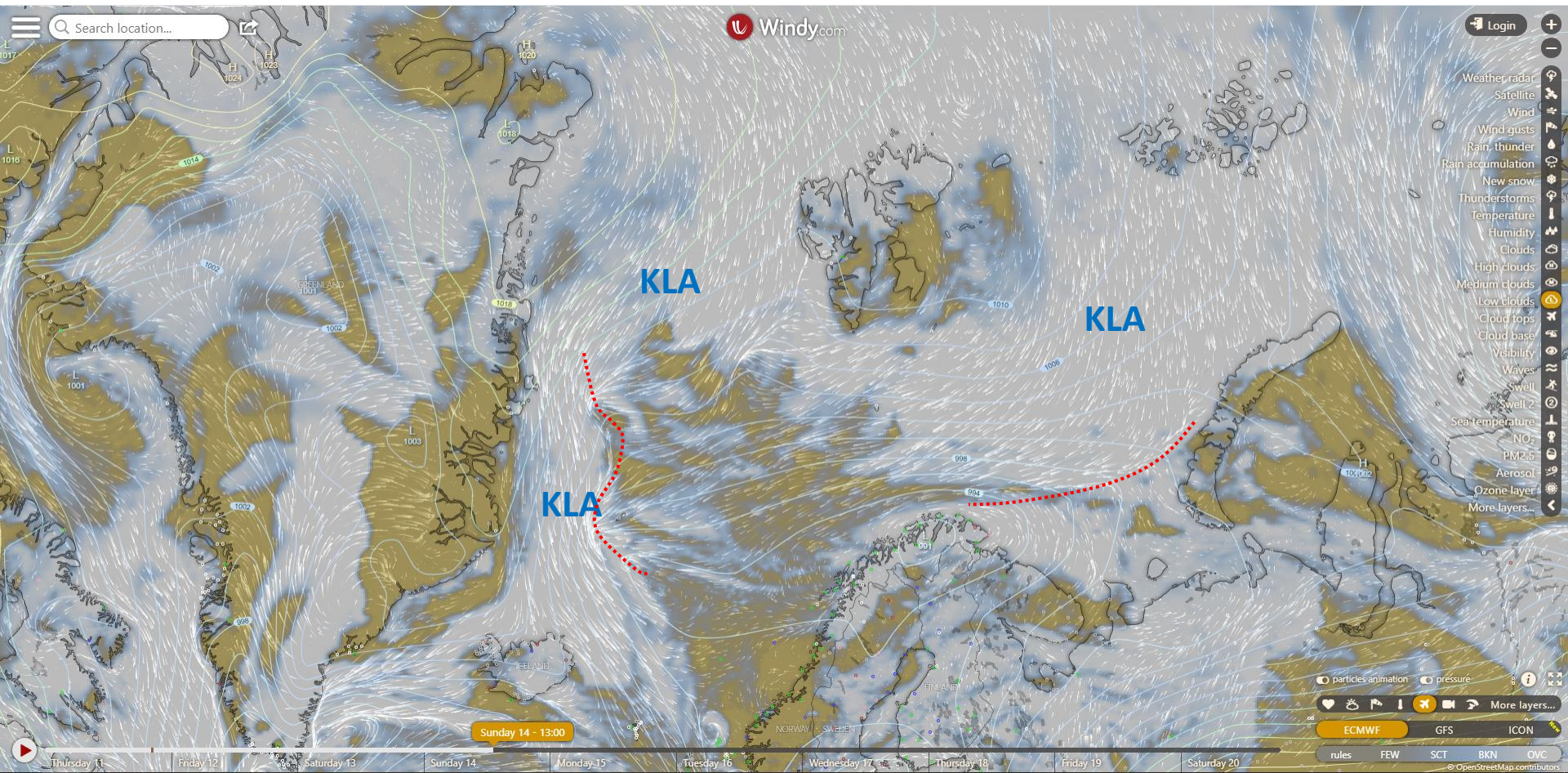
dpol
ECMWF/Global Euro HD vom 11.03.2021/12z

Nordpol
ECMWF/Global Euro HD vom 11.03.2021/12z

Nordpol
ECMWF/Global Euro HD vom 11.03.2021/12z

- Alle Tiefs sind weg!
- Svalbard: Bodenhoch mit zyklonaler Oberströmung → hohe Wolken auch vorh.; weitere Abkühlung

2021-03-14 12UTC = T+48h



- Weather radar
- Satellite
- Wind
- Wind gusts
- Rain, thunder
- Rain accumulation
- New snow
- Thunderstorms
- Temperature
- Humidity
- Clouds
- High clouds
- Medium clouds
- Low clouds
- Cloud tops
- Cloud base
- Visibility
- Waves
- Swell
- Swell 2
- Sea temperature
- NO₂
- PM2.5
- Aerosol
- Ozone layer
- More layers...

particles animation pressure

More layers...

ECMWF GFS ICON

rules FEW SCT BKN OVC

© OpenStreetMap contributors