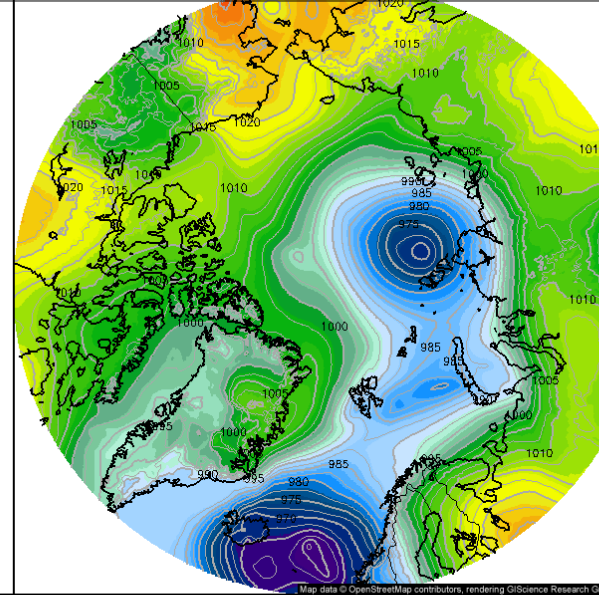
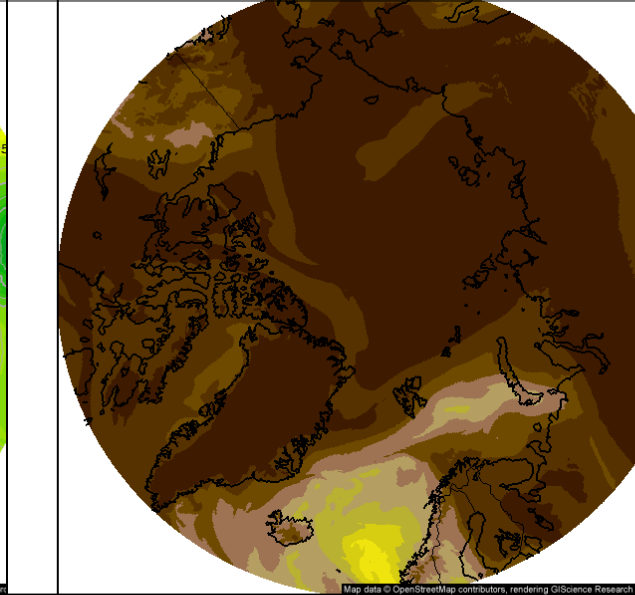


2021-03-11 12UTC = T+00h

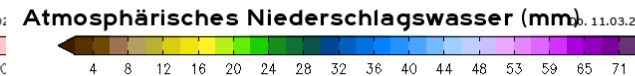
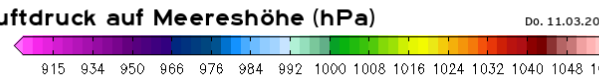
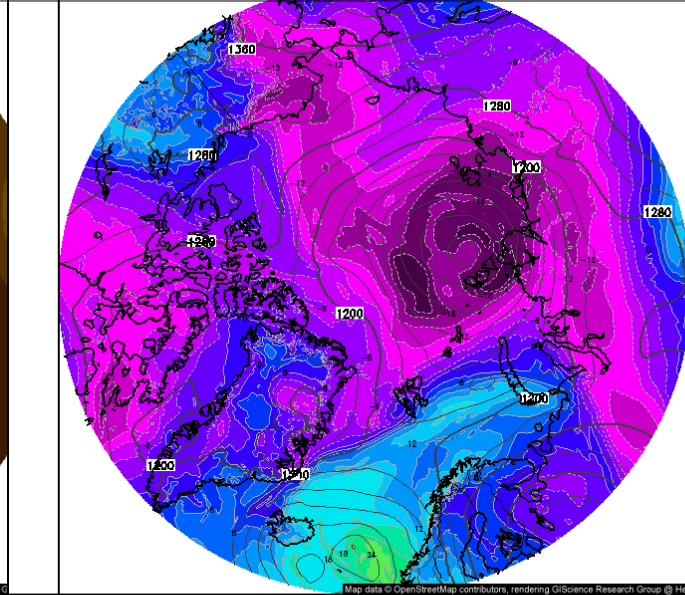
Service basiert auf Daten und Produkten des Europäischen Zentrums für mittelfristige Wettervorhersage (ECMWF)



Dieser Service basiert auf Daten und Produkten des Europäischen Zentrums für mittelfristige Wettervorhersage (ECMWF)



Dieser Service basiert auf Daten und Produkten des Europäischen Zentrums für mittelfristige Wettervorhersage (ECMWF)



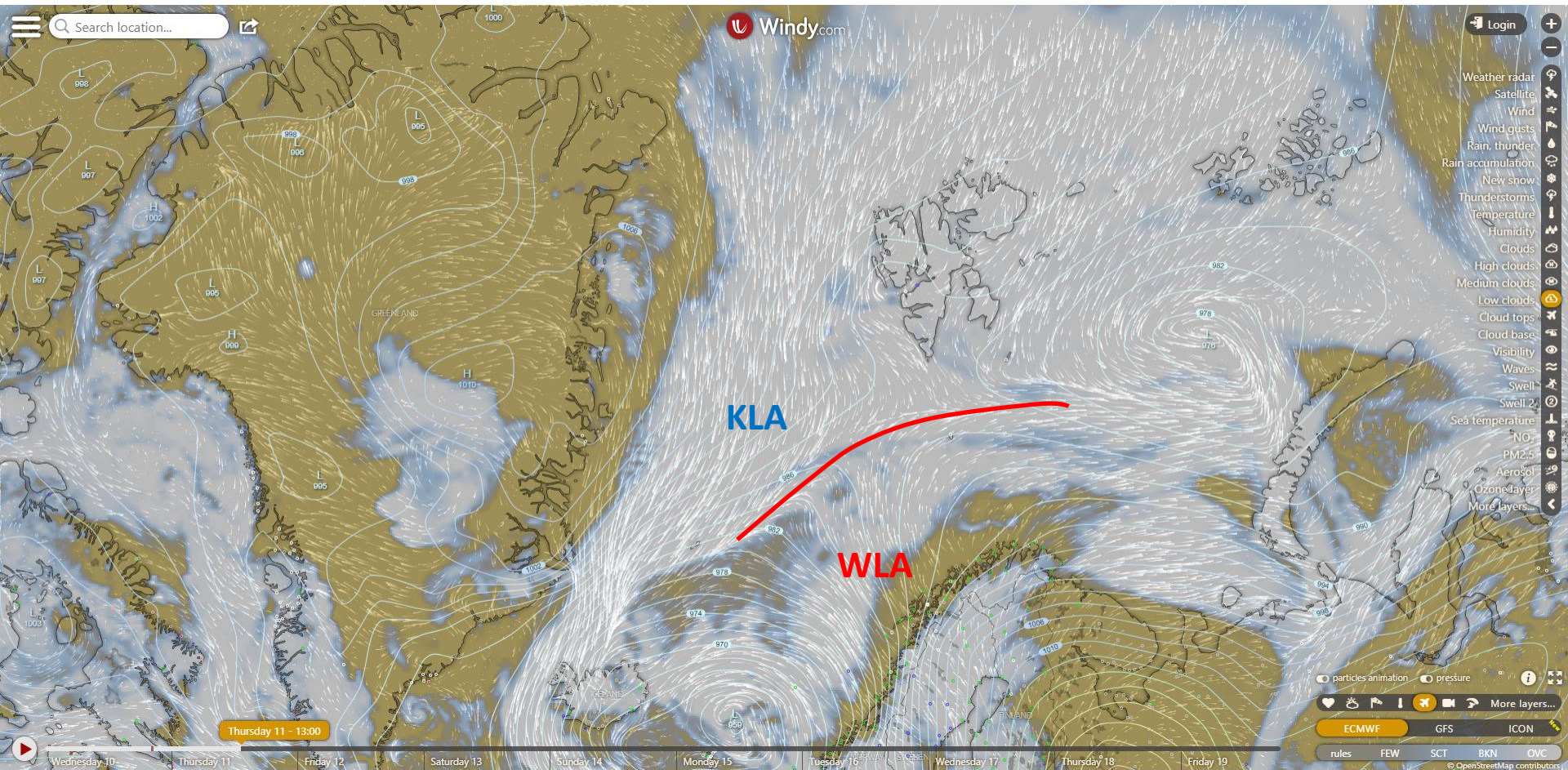
dpol
ECMWF/Global Euro HD vom 10.03.2021/12z

Nordpol
ECMWF/Global Euro HD vom 10.03.2021/12z

Nordpol
ECMWF/Global Euro HD vom 10.03.2021/12z

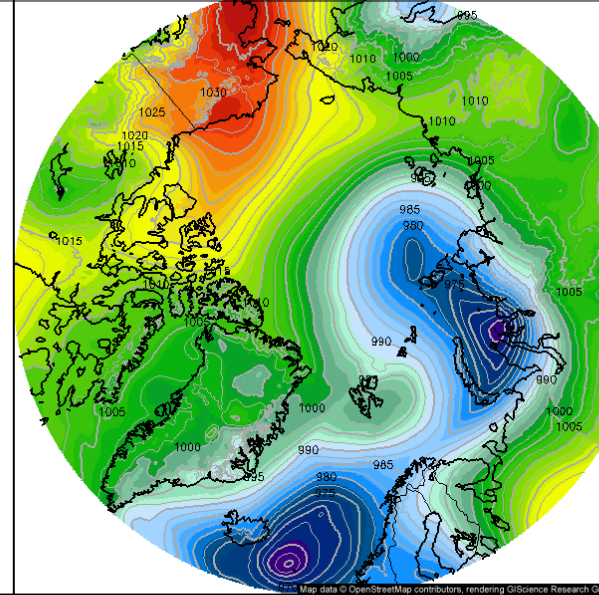
- Grönländische Kaltluft macht sich westlich von Svalbard breit
- WLA etwas abgeschwächt, noch mehr von Norwegischem Gebirge beeinflusst

2021-03-11 12UTC = T+00h

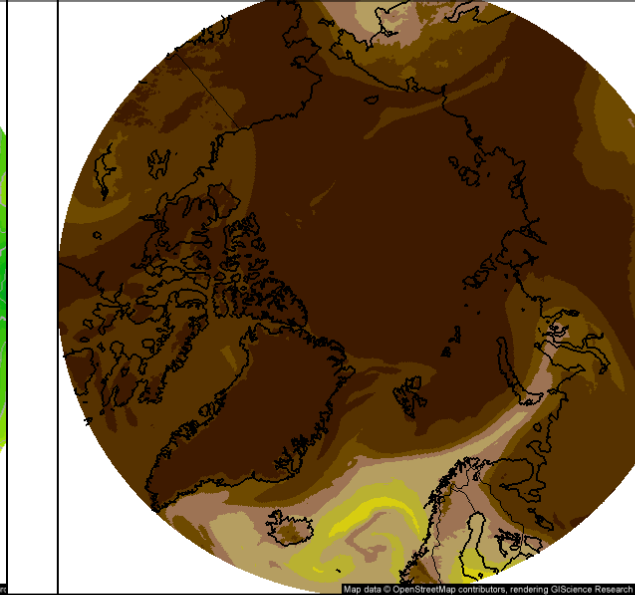


2021-03-12 12UTC = T+24h

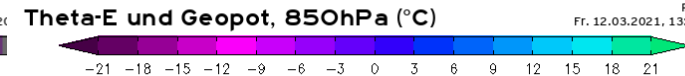
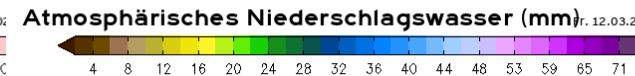
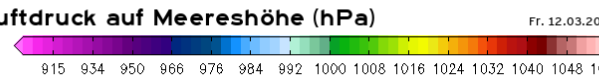
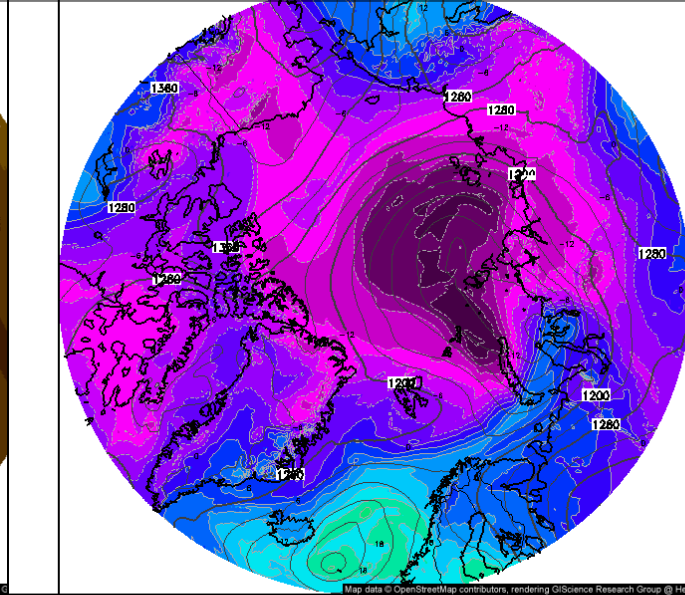
Service basiert auf Daten und Produkten des Europäischen Zentrums für mittelfristige Wettervorhersage (ECMWF)



Dieser Service basiert auf Daten und Produkten des Europäischen Zentrums für mittelfristige Wettervorhersage (ECMWF)



Dieser Service basiert auf Daten und Produkten des Europäischen Zentrums für mittelfristige Wettervorhersage (ECMWF)



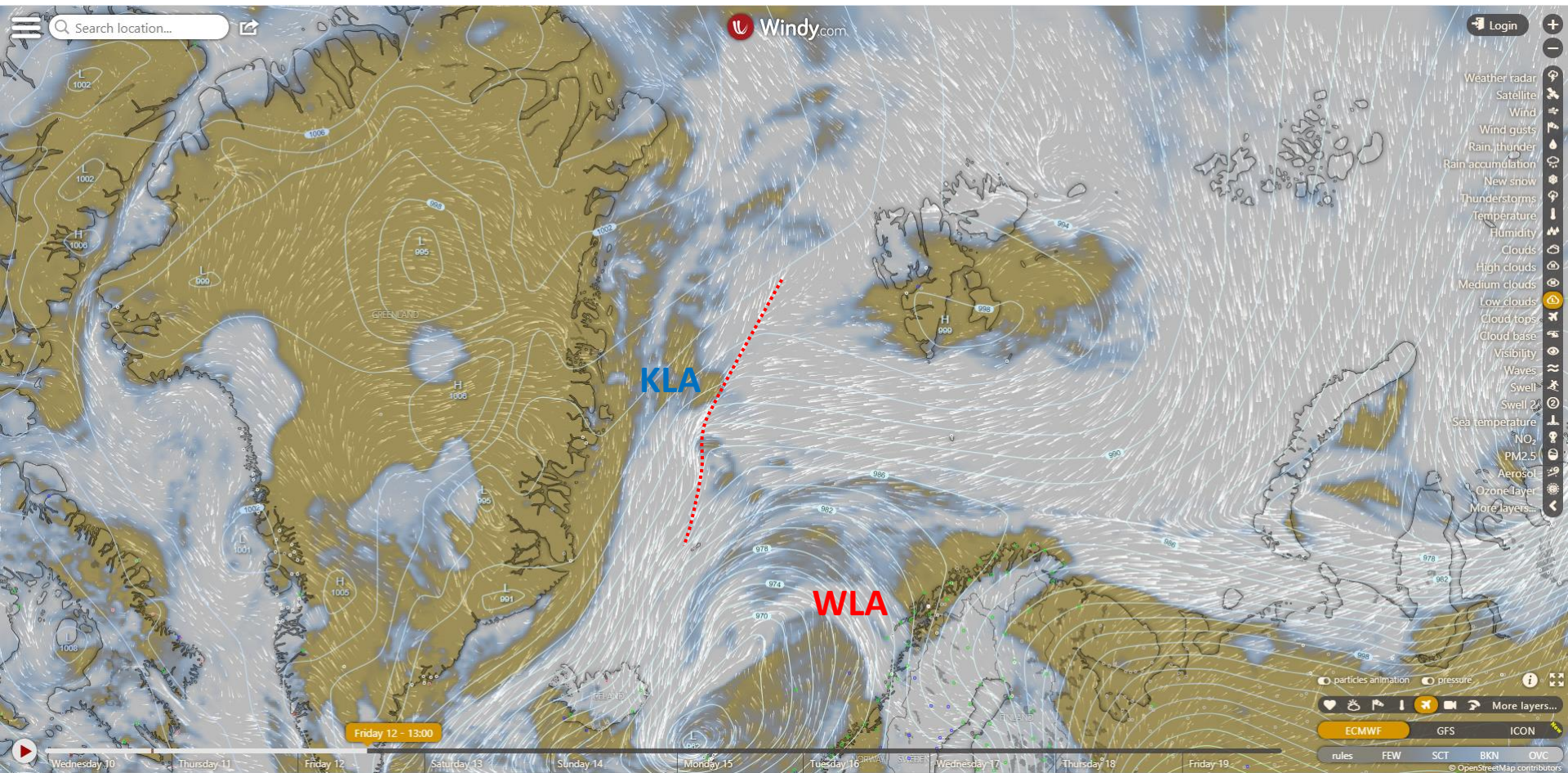
dpol
ECMWF/Global Euro HD vom 10.03.2021/12Z

Nordpol
ECMWF/Global Euro HD vom 10.03.2021/12Z

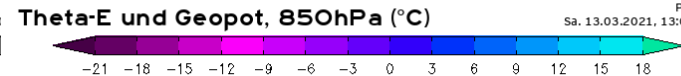
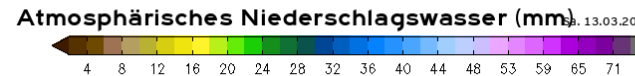
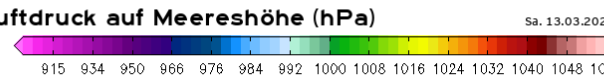
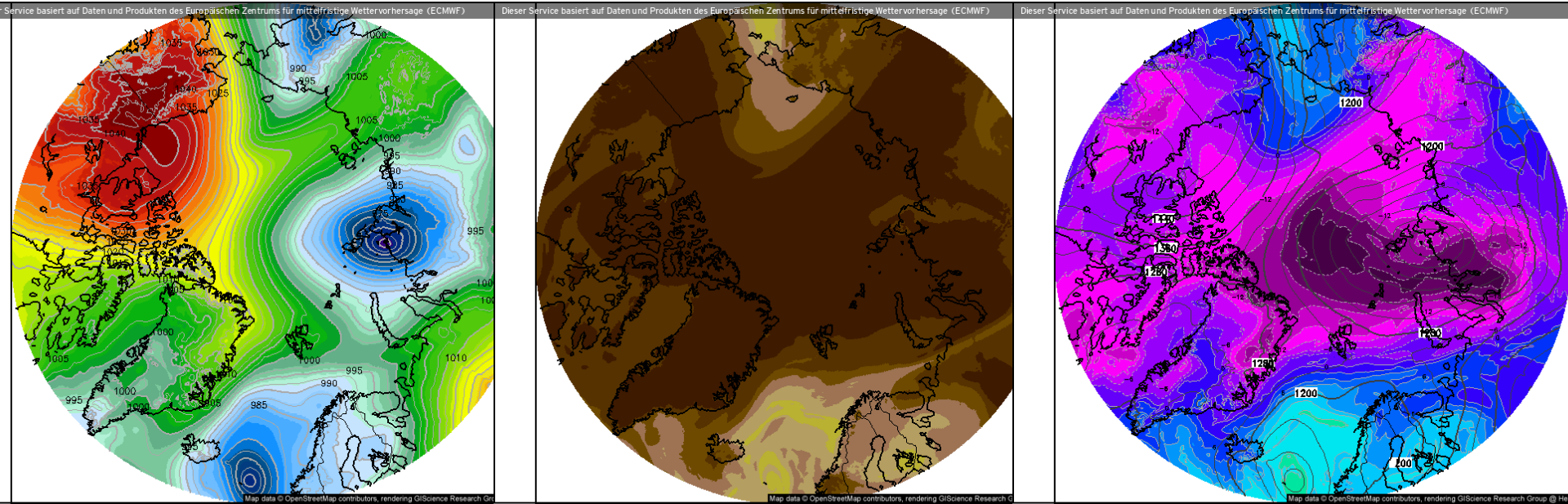
Nordpol
ECMWF/Global Euro HD vom 10.03.2021/12Z

- Grönländische Kaltluft weiter fortgeschritten aber wärmer oder feuchter (höhere Theta_e)
- Zwischenhoch über Svalbard

2021-03-12 12UTC = T+24h



2021-03-13 12UTC = T+48h



dpol
ECMWF/Global Euro HD vom 10.03.2021/12z

Nordpol
ECMWF/Global Euro HD vom 10.03.2021/12z

Nordpol
ECMWF/Global Euro HD vom 10.03.2021/12z

kachelm
WETTER HD

- Zwischenhoch aber wegen zyklonaler Oberströmung eher wolkelig (hoher Druck durch Kälte?)
- Abkühlung der Luft westlich von Svalbard; Nordströmung aber weit weg von LYB

2021-03-13 12UTC = T+48h

