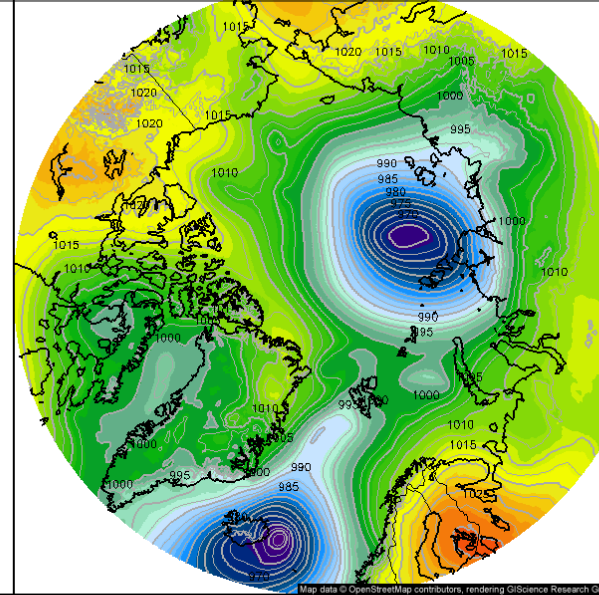
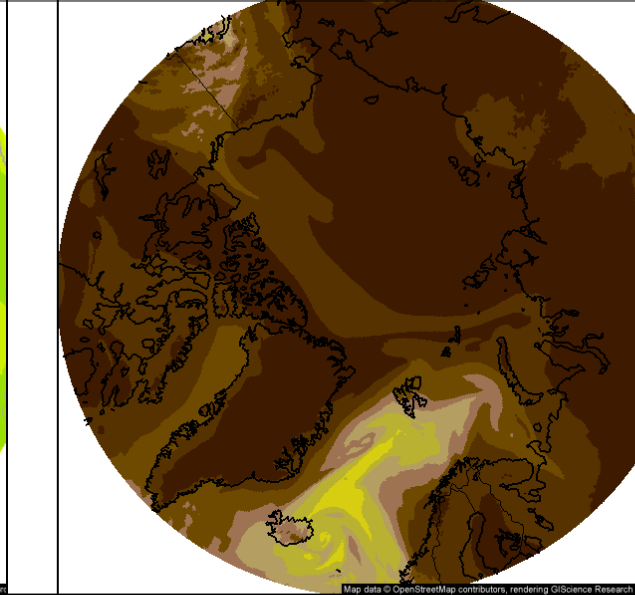


# 2021-03-10 12UTC = T+00h

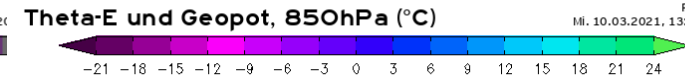
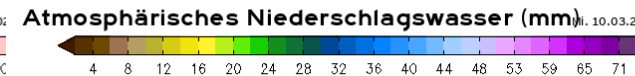
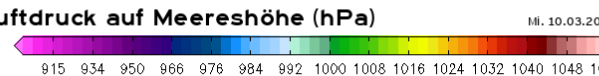
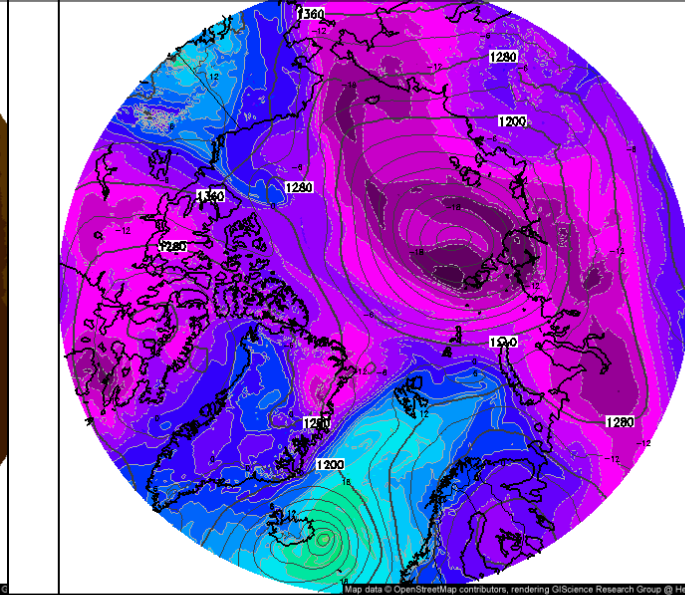
Service basiert auf Daten und Produkten des Europäischen Zentrums für mittelfristige Wettervorhersage (ECMWF)



Dieser Service basiert auf Daten und Produkten des Europäischen Zentrums für mittelfristige Wettervorhersage (ECMWF)



Dieser Service basiert auf Daten und Produkten des Europäischen Zentrums für mittelfristige Wettervorhersage (ECMWF)



dpol  
ECMWF/Global Euro HD vom 09.03.2021/12z

ECMWF k  
Nordpol  
ECMWF/Global Euro HD vom 09.03.2021/12z

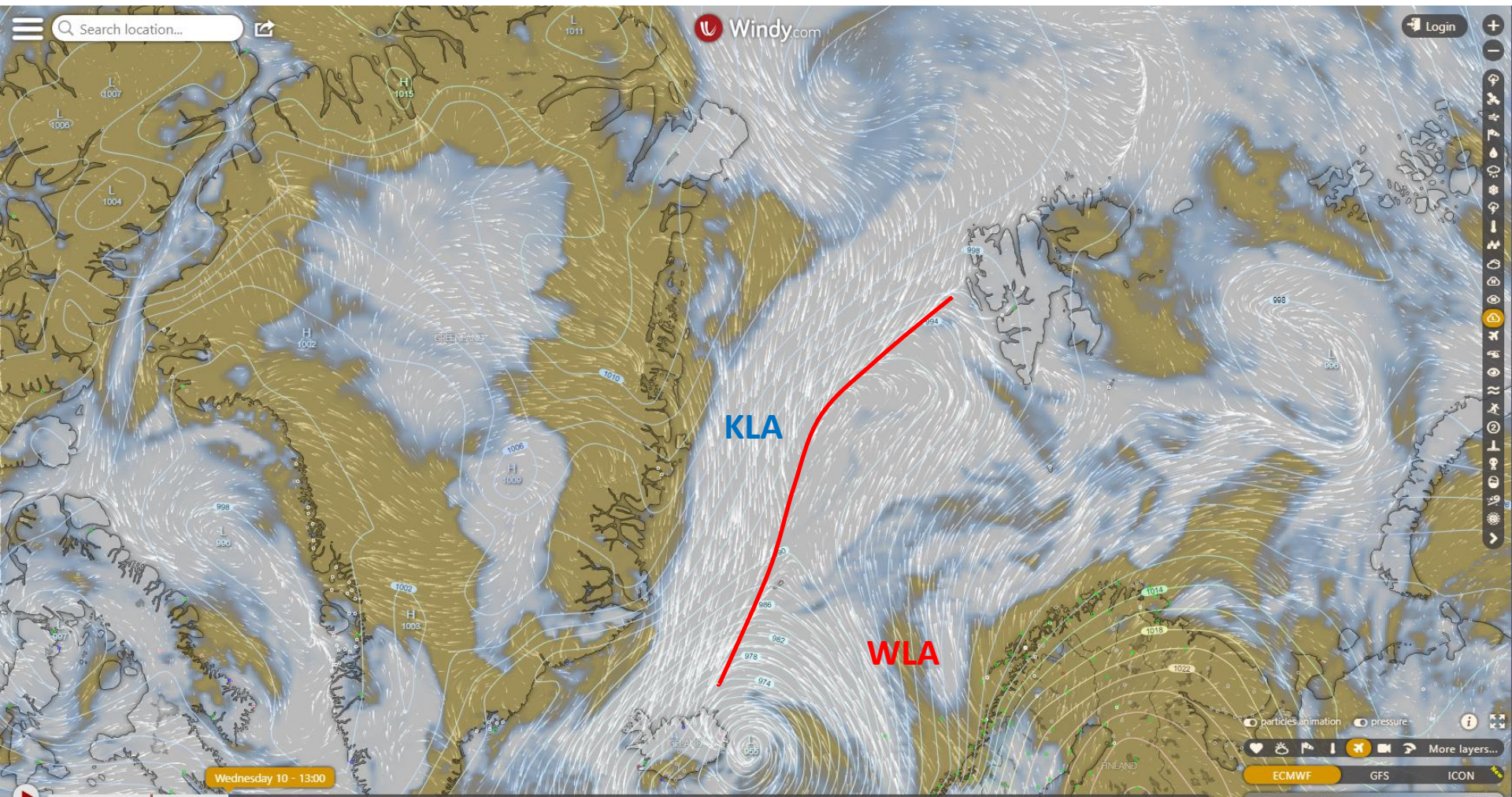
ECMWF k  
Nordpol  
ECMWF/Global Euro HD vom 09.03.2021/12z

ECMWF k  
kachelm  
WETTER HD

- IWV Band SW von Svalbard mit Warmluftadvektion (WLA)



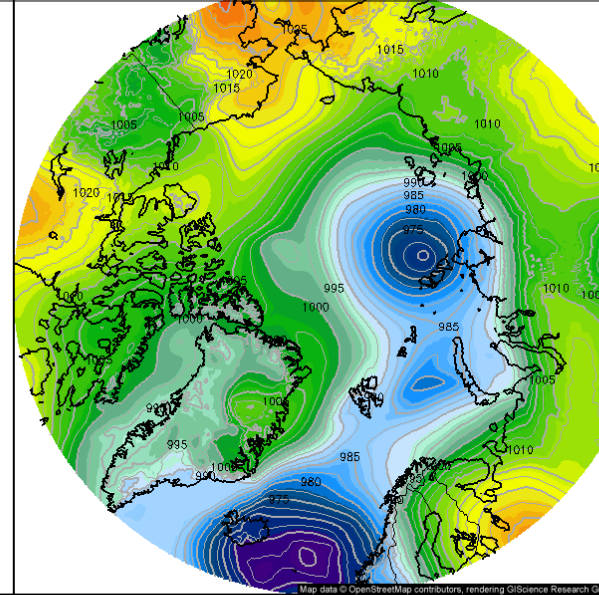
2021-03-10 12UTC = T+00h



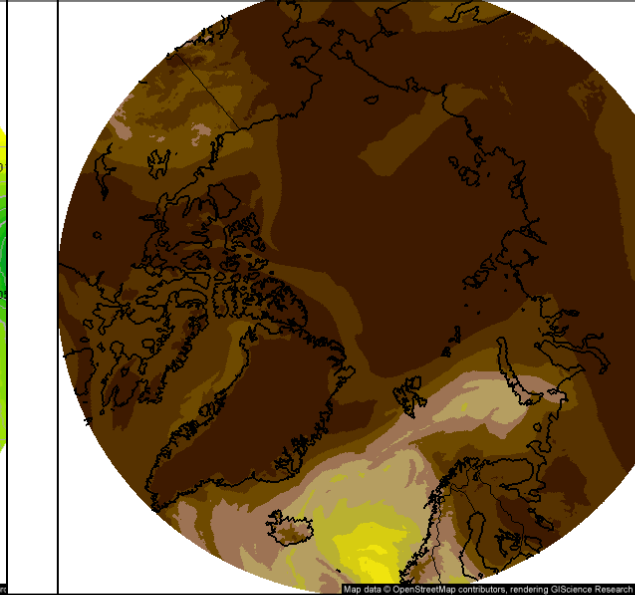


# 2021-03-11 12UTC = T+24h

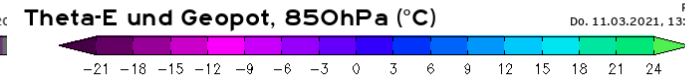
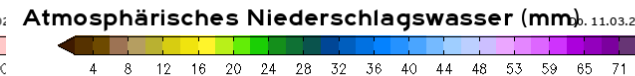
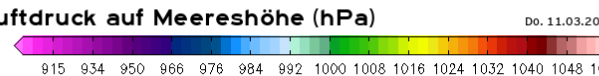
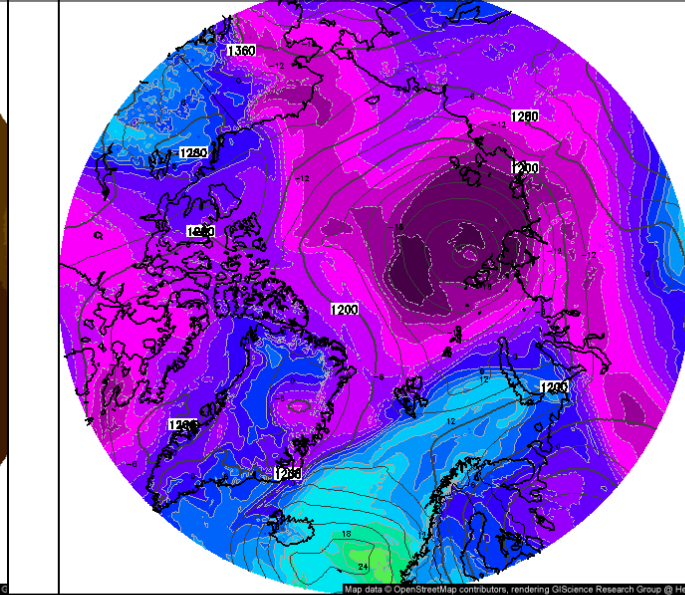
Service basiert auf Daten und Produkten des Europäischen Zentrums für mittelfristige Wettervorhersage (ECMWF)



Dieser Service basiert auf Daten und Produkten des Europäischen Zentrums für mittelfristige Wettervorhersage (ECMWF)



Dieser Service basiert auf Daten und Produkten des Europäischen Zentrums für mittelfristige Wettervorhersage (ECMWF)



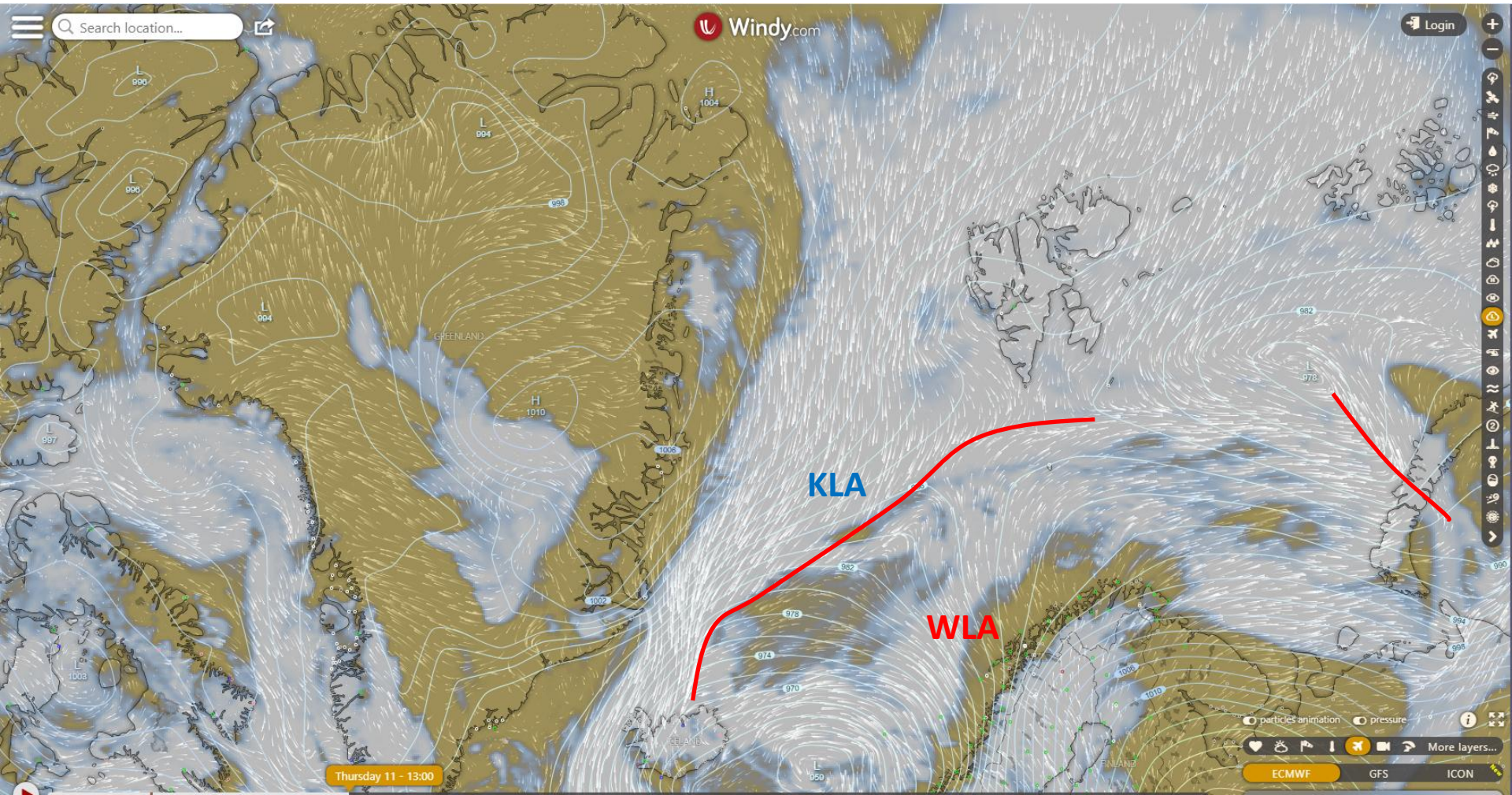
dpol  
ECMWF/Global Euro HD vom 09.03.2021/122

Nordpol  
ECMWF/Global Euro HD vom 09.03.2021/122

Nordpol  
ECMWF/Global Euro HD vom 09.03.2021/122

- Grönländische Kaltluft macht sich westlich von Svalbard breit
- WLA etwas abgeschwächt, noch mehr von Norwegischem Gebirge beeinflusst

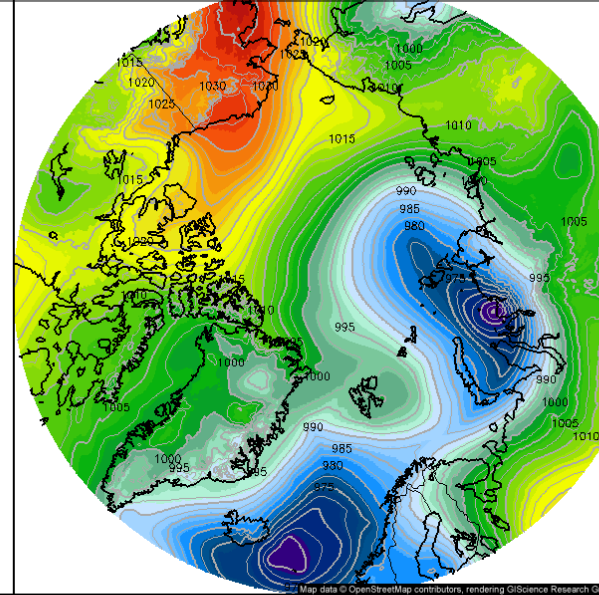
2021-03-11 12UTC = T+24h



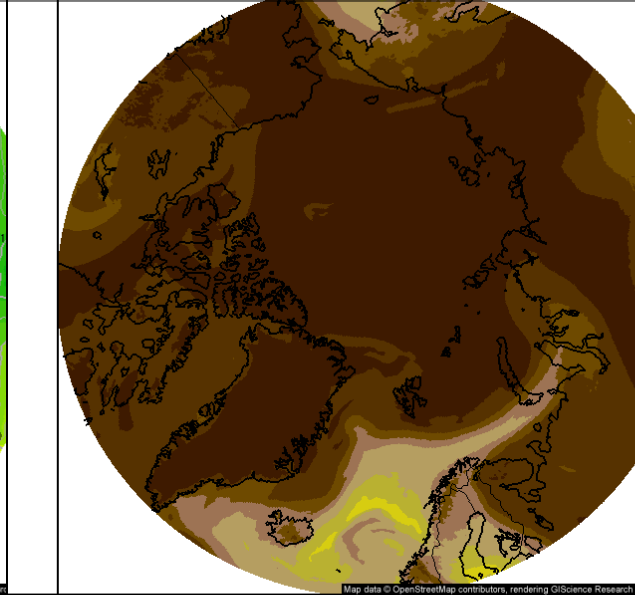


# 2021-03-12 12UTC = T+48h

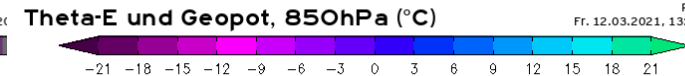
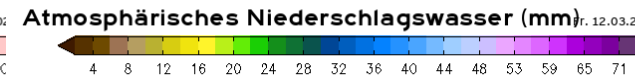
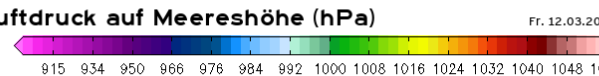
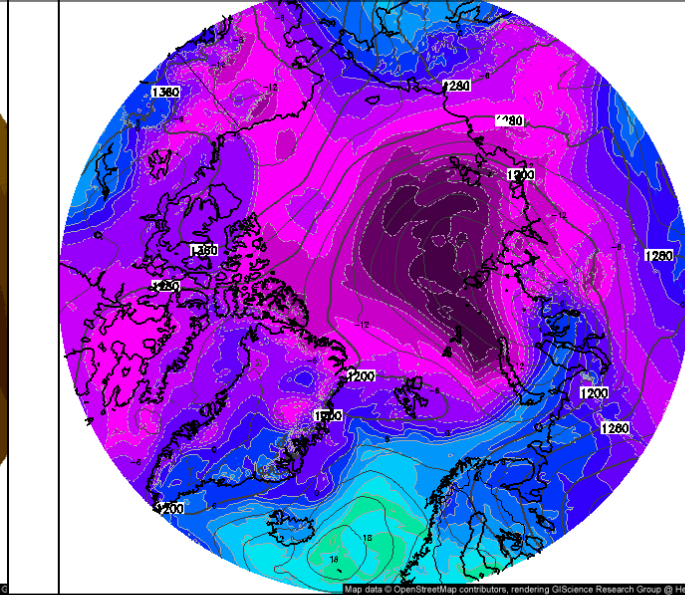
Service basiert auf Daten und Produkten des Europäischen Zentrums für mittelfristige Wettervorhersage (ECMWF)



Dieser Service basiert auf Daten und Produkten des Europäischen Zentrums für mittelfristige Wettervorhersage (ECMWF)



Dieser Service basiert auf Daten und Produkten des Europäischen Zentrums für mittelfristige Wettervorhersage (ECMWF)



dpol  
WVF/Global Euro HD vom 09.03.2021/12z

Nordpol  
ECMWF/Global Euro HD vom 09.03.2021/12z

Nordpol  
ECMWF/Global Euro HD vom 09.03.2021/12z

- WLA noch schwächer als am Vortag

2021-03-12 12UTC = T+48h

