

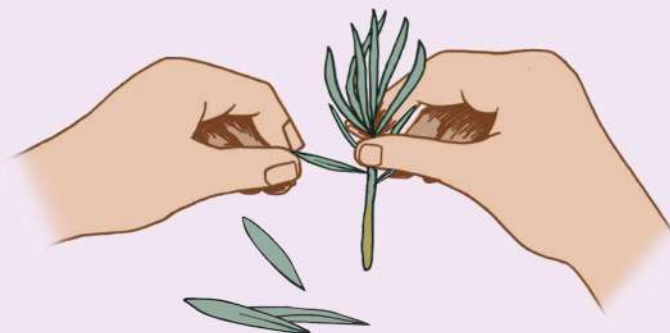
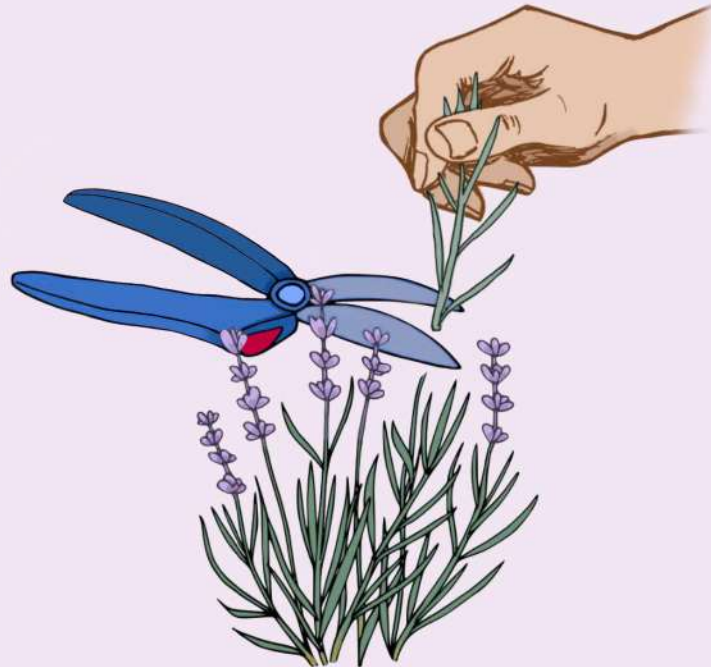
# DEIN LAVENDEL ZUHAUSE

## VERMEHREN UND PFLEGEN



### Wir brauchen:

- Lavendelpflanze
- Schere
- Anzuchtschale
- Sand und Anzucherde
- Gießkanne
- Topf



### Stecklinge pflanzen:

1. 10-15cm lange Triebe (ohne Blüten) abschneiden
2. Tribspitzen und Blätter vom unteren Drittel der Zweige entfernen
3. senkrecht ca. 10cm tief in nährstoffarmes Sand-Erd-Gemisch setzen  
(Tipp: mit Folie abdecken, um Luftfeuchtigkeit zu erhalten)
4. Feucht halten an warmen, nicht zu sonnigen Ort stellen
5. Wenn Stecklinge wurzeln: Umtopfen

