

ZWEI WEGE

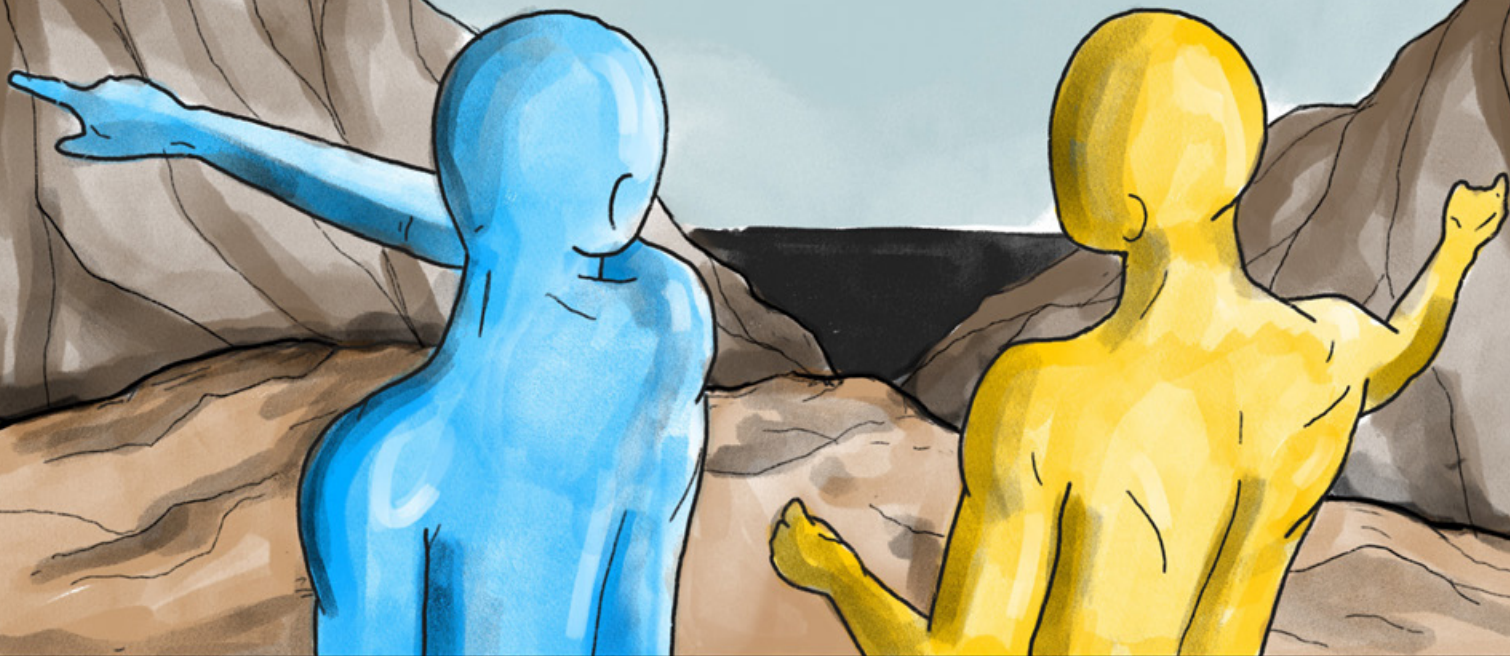
The title 'ZWEI WEGE' is rendered in a bold, sans-serif font. The first part, 'ZWEI', is yellow, and the second part, 'WEGE', is blue. The letters have a jagged, cracked appearance, with black lines resembling cracks or lightning bolts running through them. The background is black with faint, repeating, semi-transparent versions of the title text in a dark blue color.

graphic short novel

Am Ende des Berges angekommen, als eine Klippe den eindeutigen Pfad versperrte, musste die Entscheidung getroffen werden, welche der beiden unterschiedlichen Wege man einschlage sollte.



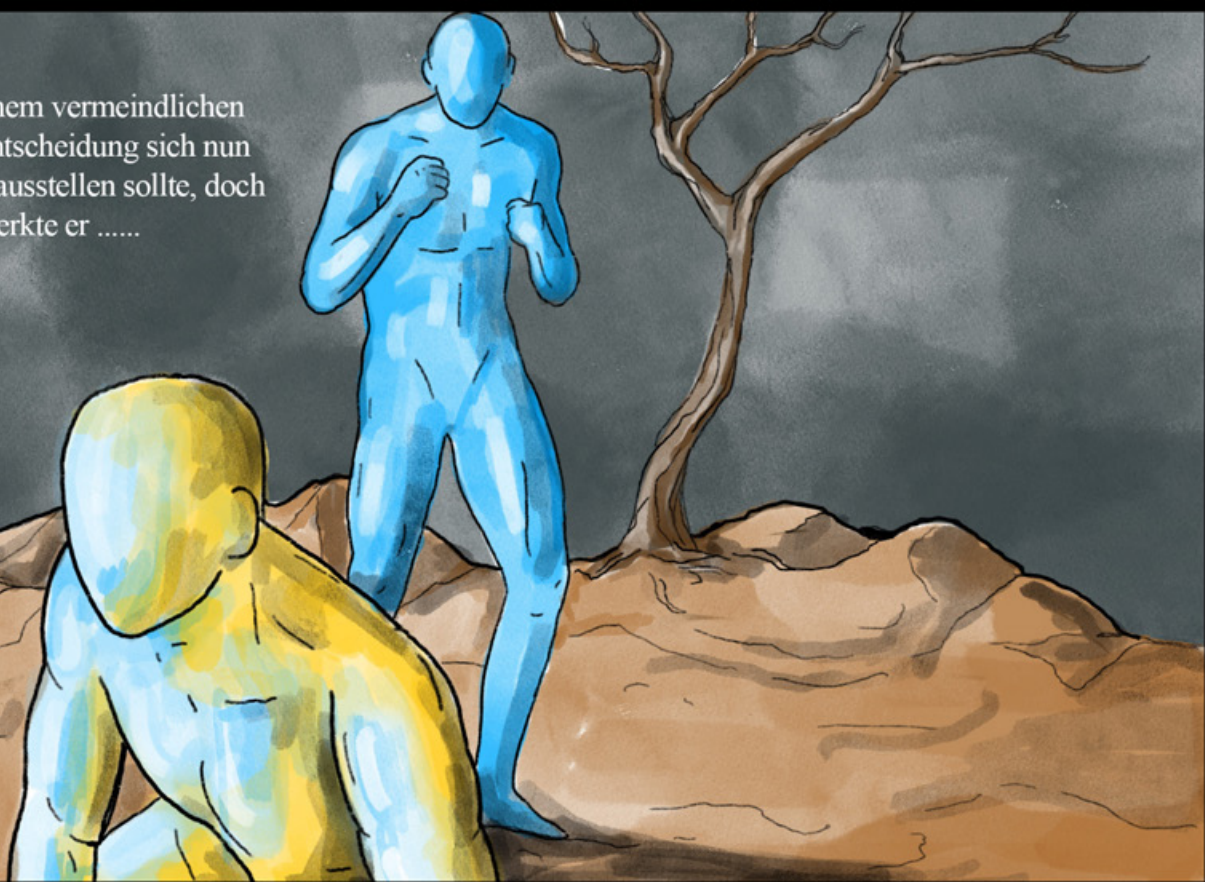
Diese Entscheidung, schien im Angesicht der entgegengesetzten Ausgänge als unlösbar, sodass **beide** ihre Orientierung als richtig erachteten und ein Kompromiss nahezu aussichtslos war.



Ohne Möglichkeit vernünftig oder rational eine Entscheidung zu treffen, entstand ein **Kampf**, welcher die beiden Gemüter zu spalten begann.



Der Konflikt schien mit einem vermeindlichen Sieger zu enden, dessen Entscheidung sich nun als die einzig richtige herausstellen sollte, doch im Anlitz des Lichts bemerkte er



... dass der andere plötzlich er selbst war.

Ohne zu wissen gegen wen oder was er gekämpft hatte, war die Wahl des richtigen Weges nun nahezu hinfällig.



So stellte sich heraus, er lag *richtig* als auch *falsch*,
er war *böse* als auch *gut*, er war **beide** die ganze Zeit,
den anderen gab es nicht
den wahren Kampf führte er nur mit **sich**

den wahren Kampf führte er nur mit sich
den anderen gab es nicht
er war böse als auch gut, er war beide die
so stellte sich heraus, er lag richtig als



Impressum:

Diese illustrierte Short Story entstand 2021 im Rahmen des Kurses Buchillustration und Plakatgestaltung am Institut für Kunstpädagogik der Universität Leipzig.

Text und Bild angelehnt an den inneren Konflikt von Victor Frankenstein und dessen "Monster", welche beide im Verlauf der Werke nach der vermeindlich richtigen / guten Entscheidung suchen.
Frankenstein (Mary Shelley)

Grafische Gestaltung und Illustration: Valentin Kirsch

Schrift: Times New Roman Regular
Programm: Procreate

