

HOW TO: PLAKATIEREN

EQUIPMENT



Tipp
bei hölzernem
Untergrund
Holzleim zum
Kleister mischen

KLEISTER UND WASSER
UNTER STÄNDIGEM
RÜHREN MISCHEN, UM
KLUMPENFREI
ZU BLEIBEN!



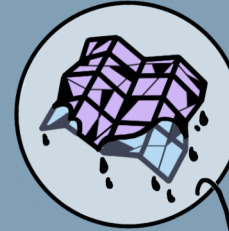
15 min ziehen
lassen, vor dem
Weiterverwenden!

für besseren Halt auf Holz

PLAKAT GEFALTET
IN WASSER
EINWEICHEN LASSEN!

Das Affichenpapier, auch Blaurückenpapier
genannt, macht das Plakat wetter-
beständig, so kann es mehrere Stunden im
Wasser liegen, ohne sich aufzulösen.

1 Tag
zuvor in Wasser
einlegen



Plakat aus dem Wasser nehmen,
auseinandergefaltet auf den Untergrund
legen, erneut mit Kleister einstreichen und

FÜR MAXIMALE BLASEN-
UND FALTENFREIHEIT MIT
DER TAPEZIERBÜRSTE
GLATTSTREICHEN!



UNTERGRUND DICK
MIT KLEISTER
EINSTREICHEN

IMPRESSUM

Elena Kunze
erstellt mit Procreate, Adobe Capture und Vectorator
Schrift: Cuprum (Google Fonts)

QUELLEN

Hans Kotte (1982): *Welches Papier ist das?* S.14

Doreen (2021): Plakate: *Das richtige Plakatpapier
auswählen*. Online: [https://www.flyeralarm.com/blog/
de/das-richtige-plakatpapier-auswaehlen](https://www.flyeralarm.com/blog/de/das-richtige-plakatpapier-auswaehlen) (Stand:
16.06.2023)

Rudi Hörmann (2017): *Richtig Plakatieren*. Online:
https://m.youtube.com/watch?v=l8S_kmDVbTc (Stand:
16.06.2023)

"Cuprum" by Jovanny Lemonad. Google Fonts. Online:
<https://fonts.google.com/specimen/Cuprum>

