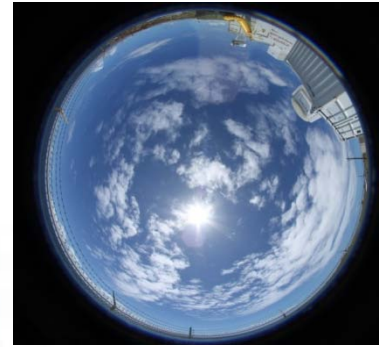
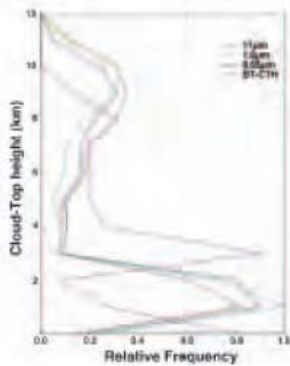
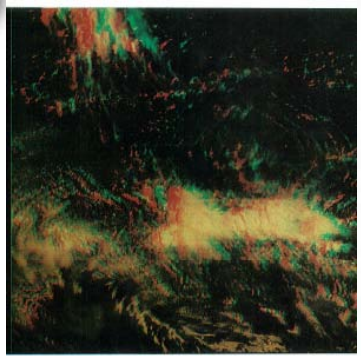


# Stereographische Messungen mittels All-Sky Kamera zur Bestimmung der Wolkenhöhe



- Masterarbeit:**
- Kalibrierung und Messung mit einer All-Sky Kamera
  - Stereographische Messungen an einem Ort (bewegliche Wolken)
  - Kombination der All-Sky Kamera an LIM und TROPOS für stereographische Messungen stationärer Wolken
  - Analyse der Inhomogenität der Wolkenfelder und Wolkenbasis
  - Rekonstruktion der 3D Wolkenstruktur.
- Sem. Forschung:**
- Klimatologie von Wolkenarten
  - Variabilität der Wolkenunterkante und -oberkante
  - Einfluss der Wolkenhöhe auf die Strahlungsbilanz
- Sem. Methoden:**
- Methoden zur Bestimmung von Wolkenhöhen
  - Stereographie zur Rekonstruktion von 3D Strukturen
  - Ableitung von Wolkenhöhen aus stereographischen Satellitenmessungen