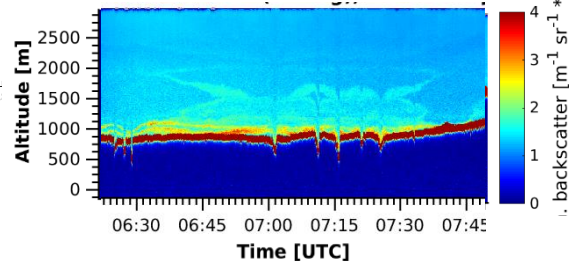
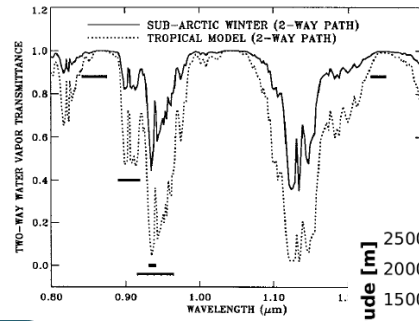
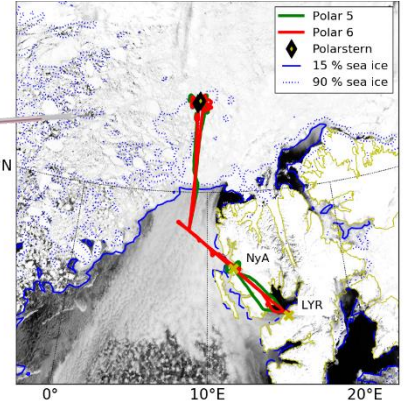


# Variabilität von Wasserdampf in der Arktis aus flugzeuggetragenen Strahlungsmessungen



- Masterarbeit:**
- Entwicklung einer Methode zur Ableitung von Wasserdampf
  - Simulation der reflektierten Strahlung in den spektralen Wasserdampfbanden über Wolken und reflektierendem Meereis
  - Vergleich mit unabhängigen Messungen
    - Mikrowellenradiometers & Dropsonden
  - Analyse des Wasserdampfs bei Kalt- und Warmluftadvektion

- Sem. Forschung:**
- Klimatologie des Wasserdampfgehalts in der Arktis
  - Häufigkeit des Auftretens von Kalt- und Warmluftadvektion
  - Einfluss von Meereis auf den Wasserdampfgehalt

- Sem. Methoden:**
- Flugzeuggetragene Strahlungsmessungen
  - Spektrale Absorption von Wasserdampf in Abh. dessen Konzentration
  - Strahlungstransfer über Wolken und Meereis