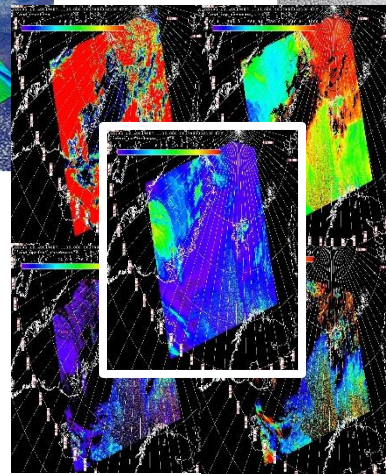
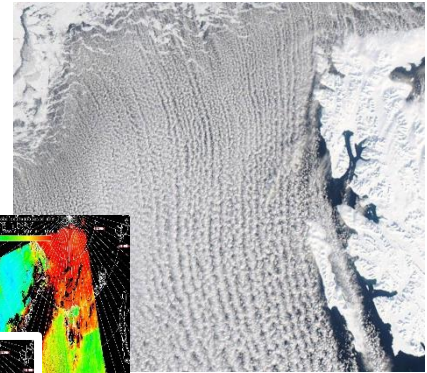
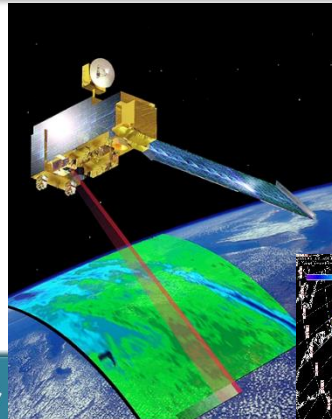
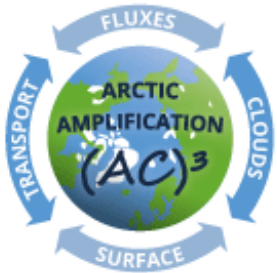


# Räumliche Variabilität von Wolkeneigenschaften in der Grönlandsee und Spitzbergen



- Masterarbeit:**
- Analyse vom MODIS Wolkenprodukt (Bedeckungsgrad, opt. Dicke, Partikelradius, Wolkenphase, Wolkenhöhe)
  - Filterung, Mittelung und Analyse der räumlichen Verteilung
  - Vergleich Ny Alesund und Polarstern-Eis Station
  - Identifizierung von Korrelationen unter Berücksichtigung verschiedener Synoptischer Regime
  - Vergleich mit weiteren Satelliten-Datensätzen, Bodenbeobachtungen
- Sem. Forschung:**
- Klimatologie von Wolken in der Arktis
  - Beitrag verschiedener Wolkenregime zur Arctic Amplification
  - Räumliche Skalen von Wolken in Kaltluftausbrüchen.
- Sem. Methoden:**
- Stärken und Schwächen von Satelliten Wolkenprodukten
  - Zusätzliche Unsicherheiten bei Beobachtungen in der Arktis.
  - Vergleich Langzeitmessungen mittels Bodenfernerkundung