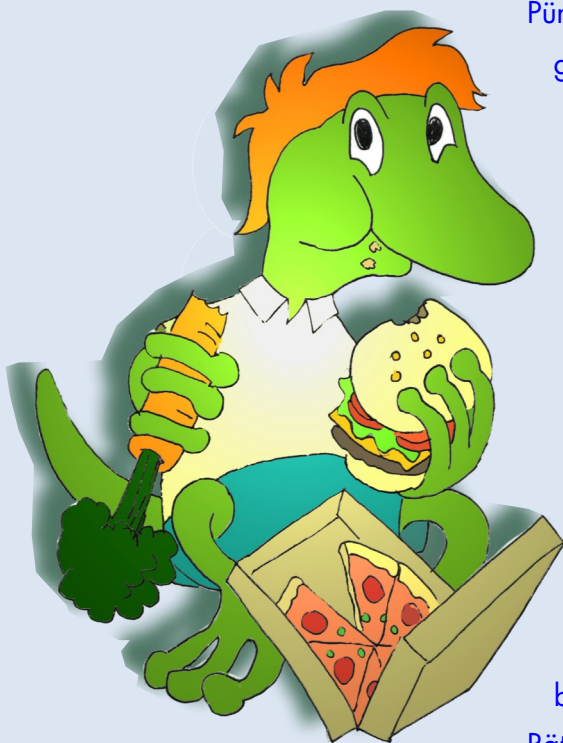


# LIFELETTER

Liebe Kinder und  
liebe Eltern,



Pünktlich zum neuen Jahr ist auch unser neuer **LIFELETTER** fertig geworden, in dem wir wieder viele spannende und spaßige Sachen für Euch vorbereitet haben. Wir blicken zunächst zurück auf die vergangenen Monate. Da ging es Ende September sportlich zu auf dem Gelände der Uniklinik. Eine Rückschau mit den schönsten Bildern gibt es auf den Seiten 3 und 4.

Passend zu Weihnachten und der Zeit des Schlemmens mit Gänsebraten und all den Naschereien haben wir uns dann damit beschäftigt, ob Pflanzencholesterine wirklich gesünder sind als Tierische. Die spannende Antwort findet Ihr auf Seite 5.

Auf Seite 6 stellen wir Euch wieder eine Untersuchung aus dem LIFE Programm vor und in unserer Reihe „Kennst Du die Mitarbeiter von LIFE Child“ wird eine unserer Studienärztinnen über ihre Aufgaben und den Inhalt ihrer wissenschaftlichen Arbeit berichten. Und auf der letzten Seite gibt es wieder ein kniffliges neues Rätsel mit tollen Gewinnen.

Viel Spaß beim Lesen wünscht

Euer Fridolin-Lurch!

## Aktueller Teilnehmerstand Dezember 2013:

**3.043** Kinder und Jugendliche sind bereits Teil der LIFE Child Studie.  
**329** Kinder und Eltern werden bereits seit der Schwangerschaft von LIFE Child begleitet  
**2.410** mal wurden Eltern zeitgleich mit ihren Kindern untersucht  
**1.825** Familien haben bereits an jährlichen Folgeuntersuchungen teilgenommen.  
**24** Schulklassen nehmen aktuell an LIFE Child teil und erleben, wie das Wissen entsteht, welches in der Schule vermittelt wird

## LIFELETTER Nr. 5:

Rückblick Leipzig läuft mit LIFE	<a href="#">S. 3</a>
Pflanzencholesterine haben's in sich	<a href="#">S. 5</a>
Forschung mit Gefäß-Ultraschall	<a href="#">S. 6</a>
Eine Studienärztin stellt sich vor	<a href="#">S. 7</a>
LIFEletter-Rätsel & -auflösung	<a href="#">S. 8</a>
Veranstaltungstips	<a href="#">S. 8</a>



# Das war der Leipziger Volksbank

## „2. Leipzig läuft mit LIFE“ Benefizlauf 2013





# LIFELETTER

## Strahlende Gesichter, über 200 Teilnehmer, fast 1.800 Runden und 3.000 Euro Spenden...

...das ist die Bilanz des Leipziger Volksbank „2. Leipzig läuft mit LIFE“ Benefizlaufs!

An einem sonnigen Sonntagvormittag im September hatten sich mehr als 200 kleine und große Läufer auf dem Gelände der Universitätsklinik eingefunden, um für den guten Zweck zu laufen. Etwa 1800 Runden haben sie insgesamt geschafft und so 3.000 Euro an Spenden generiert. Davon waren allein ca. 1.000 Euro Einzelspenden.

Ein großer Teil des Geldes geht an die Stiftung Kinderklinik, die damit unter anderem das Projekt „Paulis Momente ... hilft“ unterstützt. Es setzt sich für Familien mit unheilbar erkrankten Kindern ein, mit dem Ziel ein ambulantes Palliativteam aufzubauen.

Das Team „Paulis Momente“ war selbst auch angetreten und erreichte den dritten Platz in der Gruppenwertung. Auf das Treppchen schaffte es außerdem das Team LIFE Child. Wir freuen uns über Platz zwei! Den Sieg holte sich das Team um Daniela Kolbe (SPD, Vorsitzende der „Enquete Kommission Wachstum, Wohlstand, Lebensqualität“). Auch Dr. Thomas Feist (CDU) sowie Dr. Barbara Höll, Volker Külow und Mike Nagler (Die Linken) hatten sich am Wahlsonntag aufgemacht, den guten Zweck zu unterstützen und einige Kilometer zu laufen.



Vor dem Start: Dr. Thomas Feist, Daniela Kolbe, Dr. Barbara Höll, Ambulanzeleiter Andreas Hiemisch, Mike Nagler und Organisatorin Christiane Koch (v.l.)

Foto: LIFE

Die Mannschaftswertung war eine Neuheit des zweiten Benefizlaufs des Leipziger Forschungszentrums für Zivilisationserkrankungen.



Ob auf zwei oder vier Beinen oder sogar auf Rädern—die Teilnehmer gaben ihr Bestes, wie auch die beiden Moderatoren Christian Jäger (Hintergrund, links) & Heiko Agater.

Foto: Bergmann

So konnten wir unter anderem die Piranhas, 1. Frauenmannschaft des SC Markranstädt, sowie die Rising Tigers Leipzig (Rollstuhlbasketball) zum Lauf begrüßen. Auch die Teilnahme vieler aktiver Läufer der Stadt wie zum Beispiel Leipzig-Marathon-Gewinnerin Sandra Boitz, sowie Juliane Detlefsen und Jörg Mathé (SC DHFK) zeigt das breite Engagement für unser Vorhaben. Nicht zuletzt haben wir uns besonders über die zahlreichen Freizeit-Läufer und Familien mit Kindern und Vierbeinern gefreut, die mit uns unter dem Motto „Gemeinsam zum Ziel“ ein Zeichen für eine gesündere Zukunft setzen möchten.

Unser großer Dank geht an alle Läufer, Spender, Unterstützer und Helfer sowie die Moderatoren Heiko Agater und Christian Jäger, die die ehrgeizigen Teilnehmer den ganzen Tag über dazu motivierten, über ihre Grenzen hinaus zu wachsen.

Auch 2014 wird wieder der „Leipzig läuft mit LIFE“ Benefizlauf stattfinden. Der frisch gekürte Jungschirmherr Richard Istel möchte dann erstmals in seinem neuen Amt an den Start gehen und wird sicher wieder musikalische Akzente setzen.

## Pflanzencholesterine haben's in sich

Cholesterine sind lebensnotwendige Bestandteile von allen menschlichen Zellen. Sie sind der Grundbaustein für wichtige Hormone (sog. Steroidhormone) unseres Körpers und bedeutend für die ordnungsgemäße Funktion von Herz und Hirn. Die für unsere Verdauung essentiellen Gallensäuren sind ebenfalls aus Cholesterin aufgebaut. Einige Studien konnten sogar zeigen, dass niedrige Cholesterin-Blutkonzentrationen mit Aggressivität und Depression einhergehen.

Auf der anderen Seite haben große Studien der letzten 50 Jahre einen Zusammenhang zwischen hohen Cholesterinwerten und Herz-/Kreislaufkrankungen aufzeigen können. Solch hohe Werte gelten als Hauptrisiko für Arteriosklerose (Arterienverkalkung). Durch die Änderung der Ernährungsgewohnheiten hin zu vorrangig tierischen Produkten stiegen die durchschnittlichen Cholesterinwerte in den Industrieländern kontinuierlich an und mit ihnen die Häufigkeit von Herz- und Hirninfarkten sowie Blutgefäßerkrankungen.

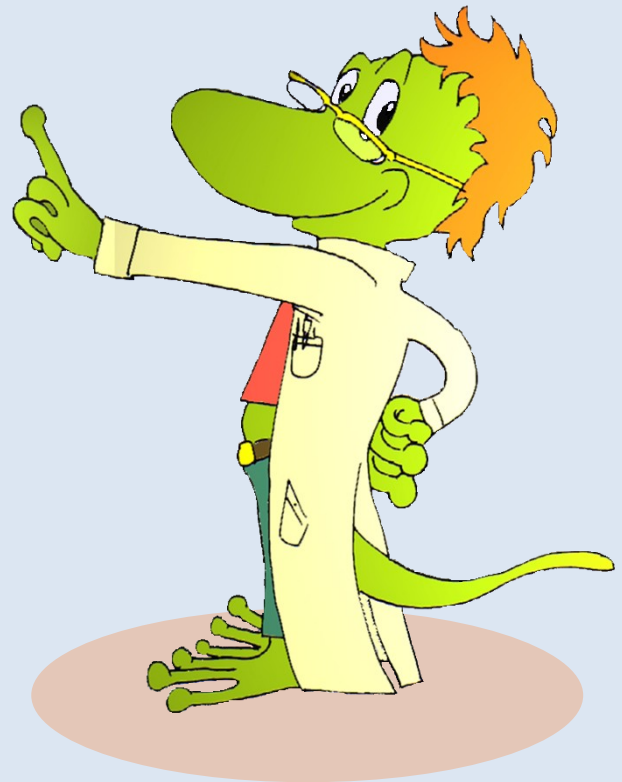


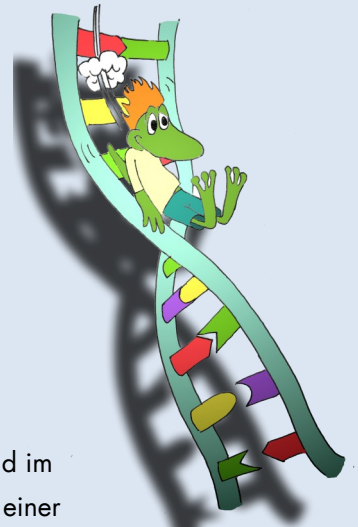
Foto: Rene Halfner / pixelio.de

Diese konnten deshalb bereits im letzten Jahrhundert die Infektionskrankheiten als Nummer 1 der Todesursachen in den Industrieländern ablösen und gehören laut WHO zu den bedeutendsten Zivilisationserkrankungen. Infolge dieser Erkenntnisse wurden Nahrungsmittel zunehmend auf Basis pflanzlicher Fette und Cholesterine hergestellt. Diese sogenannten Phytosterole gelten als unbedenklich oder sollen sogar in der Lage sein, den Blutspiegel an tierischen Cholesterin zu senken. Phytosterole sind in pflanzlichen Ölen und Fetten aus zum Beispiel Sonnenblumenkernen, Weizenkeimen oder Sojabohnen als Bestandteil pflanzlicher Zellwände zu finden. Der molekulare Aufbau ähnelt dem des tierischen Cholesterins und hemmt dessen Aufnahme im Darm. Diese Eigenschaft hat dafür gesorgt, dass manche Lebensmittel wie Joghurt oder Margarine extra mit Phytosterolen angereichert wurden - mit vielfältigen Werbeversprechen.

# LIFELETTER

Nicht zuletzt darum bedurfte diese Annahme einer wissenschaftlichen Überprüfung. Forschergruppen der Leipziger Herzstudie und der LIFE Heart Studie, welche ebenfalls ein Teilprojekt des Leipziger Forschungszentrum für Zivilisationserkrankungen ist, haben sich dem Thema angenommen und herausgefunden, dass es Menschen gibt, die nach längerem Genuss von Phytosterolen ein deutlich erhöhtes Risiko für Herzinfarkte haben, als Menschen, die tierisches Cholesterin bevorzugten. In einer weiteren Untersuchung fanden Sie in Zusammenarbeit mit anderen Forschergruppen heraus, dass eine bestimmte Variante unseres Erbmaterials dafür verantwortlich ist, dass genau dieses pflanzliche Cholesterin nur gering aus dem Körper wieder ausgeschieden wird und sich so in größeren Mengen gesundheitsschädlich anreichern kann.

Die Leiter der Untersuchung, Professor Joachim Thiery und Professor Daniel Teupser, betonen: „Aufgrund der Forschungsergebnisse kann die weit verbreitete Auffassung, dass Produkte mit pflanzlichen Ersatzstoffen für tierische Fette grundsätzlich gesundheitsfördernd sind, nicht mehr aufrecht erhalten werden.“



Die gefundenen Zusammenhänge werden nun tiefergehend im LIFE Forschungszentrum mit weiteren Untersuchungen und einer größeren Probandenzahl analysiert.

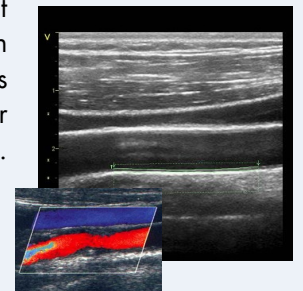
## Untersuchung

### Forschung und Früherkennung mit Gefäß-Ultraschall

Bluthochdruck und zu hohe Cholesterinspiegel gelten allgemein als die Hauptursachen für Gefäßerkrankungen. Bluthochdruck führt zu kleinen Verletzungen und Entzündungen an den Gefäßwänden. Hier können sich Cholesterinpartikel anheften und einlagern. Die Wand wird dicker und in der Folge wird das Gefäß enger und steifer, was zu noch höherem



Blutdruck führt. Am Ende verschließt sich das Gefäß vollständig und es kommt zu einem Herzinfarkt oder Gehirnschlag. Wie schon im vorherigen Abschnitt gut zu erkennen, sind dabei noch längst nicht alle Rätsel gelöst. Auch Stress, Übergewicht, Rauchen oder Diabetes haben Einfluss auf dieses komplexe Zusammen-spiel. In LIFE Child erfolgt die Untersuchung der Gefäße unter anderem mittels Ultraschall der großen Halsarterien. Dabei wird eine Ultraschallsonde am Hals auf die Haut aufgesetzt. Die reflektierten Schallwellen werden anschließend per Computer in Bilder umgewandelt (Foto links). Wie auf dem rechten Bild zu erkennen ist, lassen sich die Gefäßwände gut abgrenzen und analysieren.



Bereits in unserem zweiten Newsletter hatten wir uns dem Thema Gefäßerkrankungen gewidmet und eine andere Art der Gefäßuntersuchung vorgestellt. Wie die bisherigen Ergebnisse zeigen, lassen sich vereinzelt bereits im frühen Kindesalter solche Veränderungen nachweisen. In Zusammenarbeit mit unseren Kollegen der LIFE Adult Studie wollen wir so den Ursachen und dem komplexen Zusammenwirken der Einflussfaktoren weiter auf die Spur kommen.

Ultraschallbild der großen Halsgefäße.  
Oben: Jugularvene,  
Unten: Halsschlagarterie.  
Blutfluss und Richtung können farblich dargestellt werden



## Kennst Du das LIFE Child Team?

In dieser Rubrik stellen wir regelmäßig Mitarbeiter vor, die sich im LIFE Child Studienzentrum mit viel Hingabe um die Untersuchungen und das Wohlergehen unserer Teilnehmer kümmern.

Sabine Klamt ist Studienärztin bei LIFE Child und schreibt derzeit ihre Doktorarbeit mit Ergebnissen aus der LIFE Child Studie.



### **Wie bist Du zu LIFE Child gekommen?**

Ich bin über meine Doktorarbeit mit LIFE Child in Kontakt gekommen. In meiner Arbeit geht es darum den Zusammenhang zwischen Allergien wie Heuschnupfen oder allergischem Asthma und Diabetes mellitus Typ 1 bei Kindern zu untersuchen. Durch meine Tätigkeit an der Universitätskinderklinik bestand die Option für ein Jahr bei LIFE Child mit zu arbeiten. Die perfekte Verbindung in meinem Fall.

### **Worum geht es konkret in Deiner Doktorarbeit?**

Wir haben im medizinischen Alltag beobachtet, dass Kinder mit Typ 1 Diabetes häufiger an Allergien zu leiden scheinen als gesunde Kinder. Noch immer sind die Entstehungsmechanismen für Allergien sehr vage. Hier könnte ein wichtiger Zusammenhang für das Verständnis von Allergien verborgen sein. Jetzt gilt es, dies wissenschaftlich zu überprüfen, indem wir die Häufigkeiten von allergischen Symptomen und erhöhten Allergiewerten im Blut in beiden Gruppen genauer untersuchen. In Zusammenarbeit mit der Diabetes-Spezialambulanz der Universitätskinderklinik vergleichen wir gesunde mit erkrankten Kindern.

### **Was sind Deine Aufgaben bei LIFE Child?**

Ich führe mit unseren Familien das ärztliche Aufklärungsgespräch durch. Dabei erkläre ich den Ablauf des Untersuchungstages. Ich frage unter anderem nach bekannten Krankheiten der Kinder und der Familie. Anschließend geht es mit der körperlichen Untersuchung weiter. Auch die „sanfte“ Blutentnahme gehört zu meinen Aufgaben. Am Ende des Untersuchungstages bespreche ich mit den Eltern und Kindern die Ergebnisse der Untersuchungen und beantworte mögliche Fragen. Außerdem bin ich am Untersuchungstag und anschließend für das medizinische Wohlergehen der von mir betreuten Teilnehmer verantwortlich, sollten sich zum Beispiel bei einer der Untersuchungen Auffälligkeiten ergeben.

### **Was gefällt Dir besonders an der Arbeit in der Studienambulanz?**

Ich genieße die Arbeit in einem jungen und sehr engagierten Team. Interessant finde ich, wie vielfältig das Ausbildungsspektrum unserer Mitarbeiter ist. Außerdem kann ich aus der Arbeit bei LIFE Child sehr viele positive Erfahrungen mit in meine weitere Arbeit in die Kinderklinik nehmen, zum Beispiel den sehr einfühlsamen Umgang mit Kindern und ihren Eltern.

### **Inwiefern?**

Eine typische Situation ist die Blutentnahme. Viele Kinder und auch ihre Eltern haben, wenn sie das erste Mal zu uns kommen, ein mulmiges Gefühl vor der Blutentnahme oder sogar große Angst, wenn sie damit in der Vergangenheit vielleicht schon eine schlechte Erfahrung gemacht haben. Bei LIFE Child konnte ich für mich die Erfahrung machen, dass es möglich ist, den Kindern und Eltern diese Angst zu nehmen, indem man sich die Zeit nimmt, den Kindern altersentsprechend zu erklären, was auf sie zukommt und eine lockere, angenehme Atmosphäre schafft.

### **Hast Du einen Tipp?**

Einige Kinder kann man sogar richtig begeistern, wenn man sie aktiv in die Untersuchung einbezieht und sie zum Beispiel die Blutröhrchen schwenken lässt. Dies sei nur ein Beispiel von vielen positiven Erfahrungen, die ich hier sammeln durfte und die ich auf meinen weiteren Weg als Kinderärztin mitnehmen werde.



# LIFELETTER

## LIFE Child Rätsel: Sudoku

	2		B		1	4	3	
3	A		4	8	6	5	C	
5	4	7					8	
	D	6		4	2	7	1	
			9	E		8	F	
1		5			8			4
8	1			6		I		
4	G			3				8
			8		H		6	2

Finde die richtigen Zahlen! Jedes Gitter besteht aus 9 Zeilen und 9 Spalten. Dieses Gitter ist in Gruppen von 9 Kästchen unterteilt, was wiederum 9 Blöcke ergibt. In jeden dieser Blöcke musst Du die Zahlen 1–9 eintragen. Dabei darf in jeder Spalte und in jeder Zeile jede Zahl nur ein Mal eingetragen werden.

Die richtigen Ziffern der einzelnen Blöcke ergeben dann die Lösungszahl.

Sende Deine Zahlenreihe an [gewinnspiel@life.uni-leipzig.de](mailto:gewinnspiel@life.uni-leipzig.de) oder per Post an LIFE Child, Philipp-Rosenthal-Straße 27, 04103 Leipzig. Das Stichwort ist **LIFELETTER**-Rätsel.

Der Einsendeschluss ist der **31. März 2014**. Drei Gewinner werden unter allen Einsendungen ausgelost.

Die Gewinner werden mit Namen, Alter und Wohnort im nächsten **LIFELETTER** bekannt gegeben. Viel Spaß beim Rätseln!

Lösung:

A	B	C	D	E	F	G	H	I
---	---	---	---	---	---	---	---	---

### Auflösung LIFE Child Rätsel Ausgabe Nr. 4

Ganz viele Kinder haben uns das Lösungswort für unser LIFELETTER-Rätsel „Wort für Wort zur Lösung“ geschickt. Es lautet **CHILD**.

Als Gewinner wurden ausgelost:

**Florian Banse**, 8 Jahre, aus Leipzig gewinnt eine Familieneintrittskarte in den Leipziger Zoo.

**Vanessa Thenau**, 7 Jahre, aus Leipzig gewinnt einen Büchergutschein.

**Emil Fuchs**, 7 Jahre, aus Merseburg bekommt unseren Lurch als exklusives Stofftier.

Alle Angaben sind ohne Gewähr. Der Rechtsweg ist ausgeschlossen.



# LIFELETTER

Finden Sie LIFE Child ebenfalls spannend und möchten Sie mit Ihrem/en Kind/ern Teil dieses einzigartigen Projektes werden?

Dann melden Sie sich einfach über unsere Website [www.life.uni-leipzig.de](http://www.life.uni-leipzig.de) oder per Telefon an: **Tel.-Nr. 0341 – 97 26 538.**

Sie können uns auch einen ausgefüllten Anmeldebogen per Post senden oder in einen der LIFE Child Briefkästen hier in der Klinik werfen. Den Anmeldebogen erhalten Sie an der Leitstelle/Klinikanmeldung.

Weitere Informationen finden Sie:

**im ausliegenden Flyer**

**oder unter [www.life.uni-leipzig.de](http://www.life.uni-leipzig.de)**



- hier finden Sie auch einen Film über LIFE und den spannenden Untersuchungsablauf -



**Leipziger Buchmesse**

Lesefest Leipzig liest  
13.-16. März 2014



Nach großem Anklang im Vorjahr wird es am 14. März 2014 zur Leipziger Buchmesse wieder eine Lesung in der LIFE Child Studienambulanz geben. Für Kinder ab 8 Jahren wird Autor Salah Naoura sein Buch „Hilfe! Ich will hier raus!“ präsentieren.

Wir laden alle Kinder ab 8 Jahren dazu ein. Die Veranstaltung ist kostenfrei. Ein Anmeldung unter Tel.-Nr. 0341 – 97 26 538 ist empfehlenswert.

Nähere Informationen findet Ihr wie gewohnt unter [www.life.uni-leipzig.de](http://www.life.uni-leipzig.de).

## Veranstaltungsplanung für das Jahr 2014



- |        |   |
|--------|---|
| 14.03. | Lesung zur Leipziger Buchmesse          |
| April  | Brunch und Workshop für werdende Eltern |
| Juni   | großes Kinderfest                       |
| 21.09. | „3. Leipzig läuft mit LIFE“ Benefizlauf |

Nähere Informationen und weitere Veranstaltungen folgen...

### Impressum:

LIFE Child, Philipp-Rosenthal-Straße 27, 04103 Leipzig  
Tel. 0341/97 26538 Fax: 0341/97 16779

Weitere Informationen unter:

[www.life.uni-leipzig.de](http://www.life.uni-leipzig.de) oder [child-info@life.uni-leipzig.de](mailto:child-info@life.uni-leipzig.de)

Ausgabe 5 - Dezember 2013

Text und Layout: S. Weidner, A. Hiemisch, LIFE Child Team

© Fotos/ Grafiken: LIFE Forschungszentrum, Fotografen namentlich siehe Fotos

© Lurch-Comics: LIFE Forschungszentrum, erstellt von Philipp Orłowski, Leipzig